



**ΛΕΙΤΟΥΡΓΟΣ ΑΓΟΡΑΣ ΗΛΕΚΤΡΙΚΗΣ ΕΝΕΡΓΕΙΑΣ Α.Ε.**  
Πληροφορίες : Μ. Ασημακοπούλου ([masimakopoulou@lagie.gr](mailto:masimakopoulou@lagie.gr))

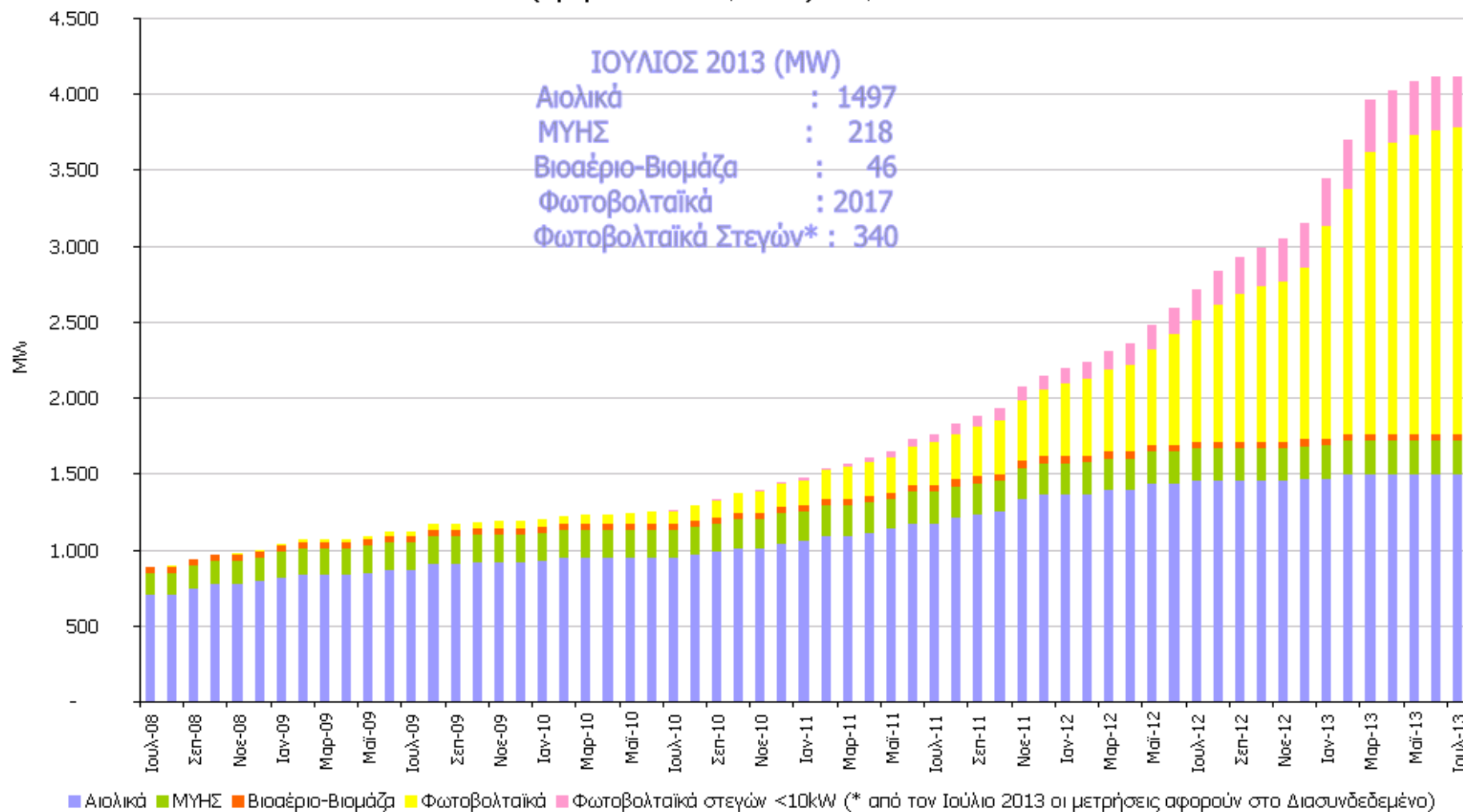
## **ΑΝΑΝΕΩΣΙΜΕΣ ΠΗΓΕΣ ΕΝΕΡΓΕΙΑΣ & ΣΗΘΥΑ**



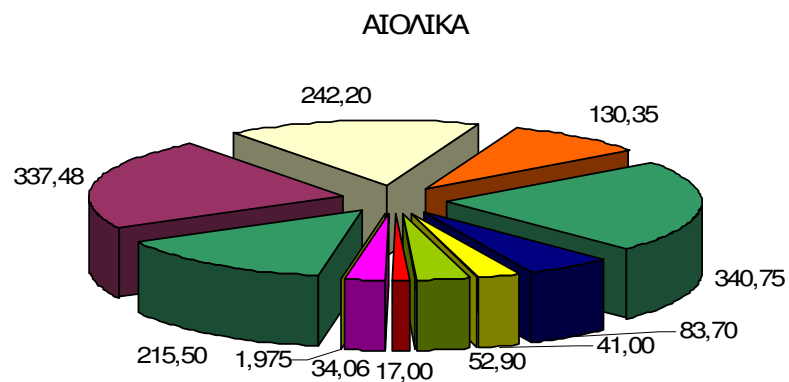
**Συνοπτικό Πληροφοριακό Δελτίο**

**Ιούλιος 2013**

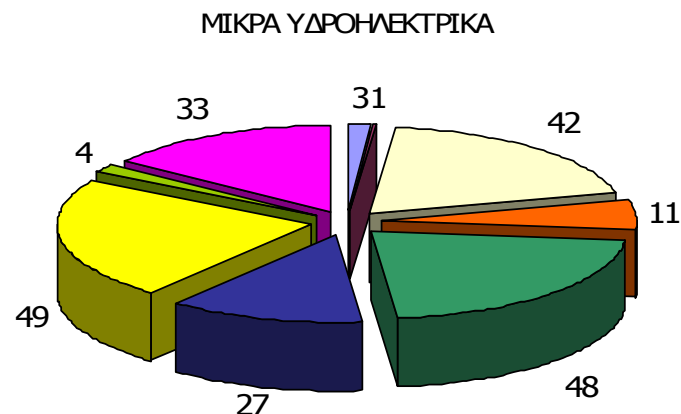
2008 – 2013 ΕΓΚΑΤΕΣΤΗΜΕΝΗ ΙΣΧΥΣ (MW) ΜΟΝΑΔΩΝ ΑΠΕ ΣΕ ΛΕΙΤΟΥΡΓΙΑ ΣΤΟ ΔΙΑΣΥΝΔΕΔΕΜΕΝΟ ΣΥΣΤΗΜΑ (Άρθρο 9 Ν.3468/2006) & Φ/Β ΣΤΕΓΩΝ <10kW



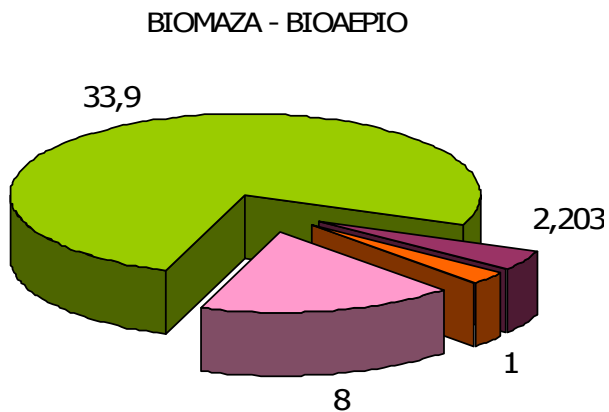
**2013 ΓΕΩΓΡΑΦΙΚΗ ΚΑΤΑΝΟΜΗ ΕΓΚΑΤΕΣΤΗΜΕΝΗΣ ΙΣΧΥΟΣ (MW) ΜΟΝΑΔΩΝ ΑΠΕ και ΣΗΘΥΑ ΣΤΟ ΔΙΑΣΥΝΔΕΔΕΜΕΝΟ ΣΥΣΤΗΜΑ (Άρθρο 9 Ν.3468/2006)**



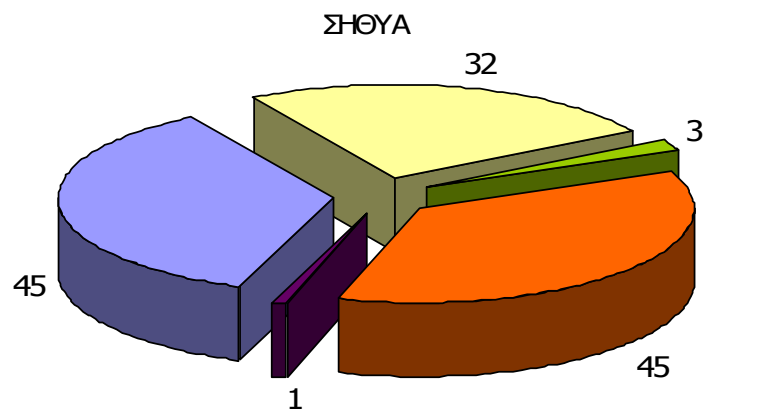
- |                        |                    |
|------------------------|--------------------|
| ■ ΕΥΒΟΙΑ               | ■ ΣΤΕΡΕΑ ΕΛΛΑΔΑ    |
| ■ ΑΝΑΤ. ΜΑΚΕΔ. & ΘΡΑΚΗ | ■ ΔΥΤΙΚΗ ΕΛΛΑΔΑ    |
| ■ ΠΕΛΟΠΟΝΝΗΣΟΣ         | ■ ΝΗΣΙΑ ΙΟΝΙΟΥ     |
| ■ ΚΕΝΤΡΙΚΗ ΜΑΚΕΔΟΝΙΑ   | ■ ΔΥΤΙΚΗ ΜΑΚΕΔΟΝΙΑ |
| ■ ΘΕΣΣΑΛΙΑ             | ■ ΑΤΤΙΚΗ           |
| ■ ΚΥΚΛΑΔΕΣ             |                    |



- |                        |                    |
|------------------------|--------------------|
| ■ ΑΝΑΤ. ΜΑΚΕΔ. & ΘΡΑΚΗ | ■ ΑΤΤΙΚΗ           |
| ■ ΔΥΤΙΚΗ ΕΛΛΑΔΑ        | ■ ΔΥΤΙΚΗ ΜΑΚΕΔΟΝΙΑ |
| ■ ΗΠΕΙΡΟΣ              | ■ ΘΕΣΣΑΛΙΑ         |
| ■ ΚΕΝΤΡΙΚΗ ΜΑΚΕΔΟΝΙΑ   | ■ ΠΕΛΟΠΟΝΝΗΣΟΣ     |
| ■ ΣΤΕΡΕΑ ΕΛΛΑΔΑ        |                    |

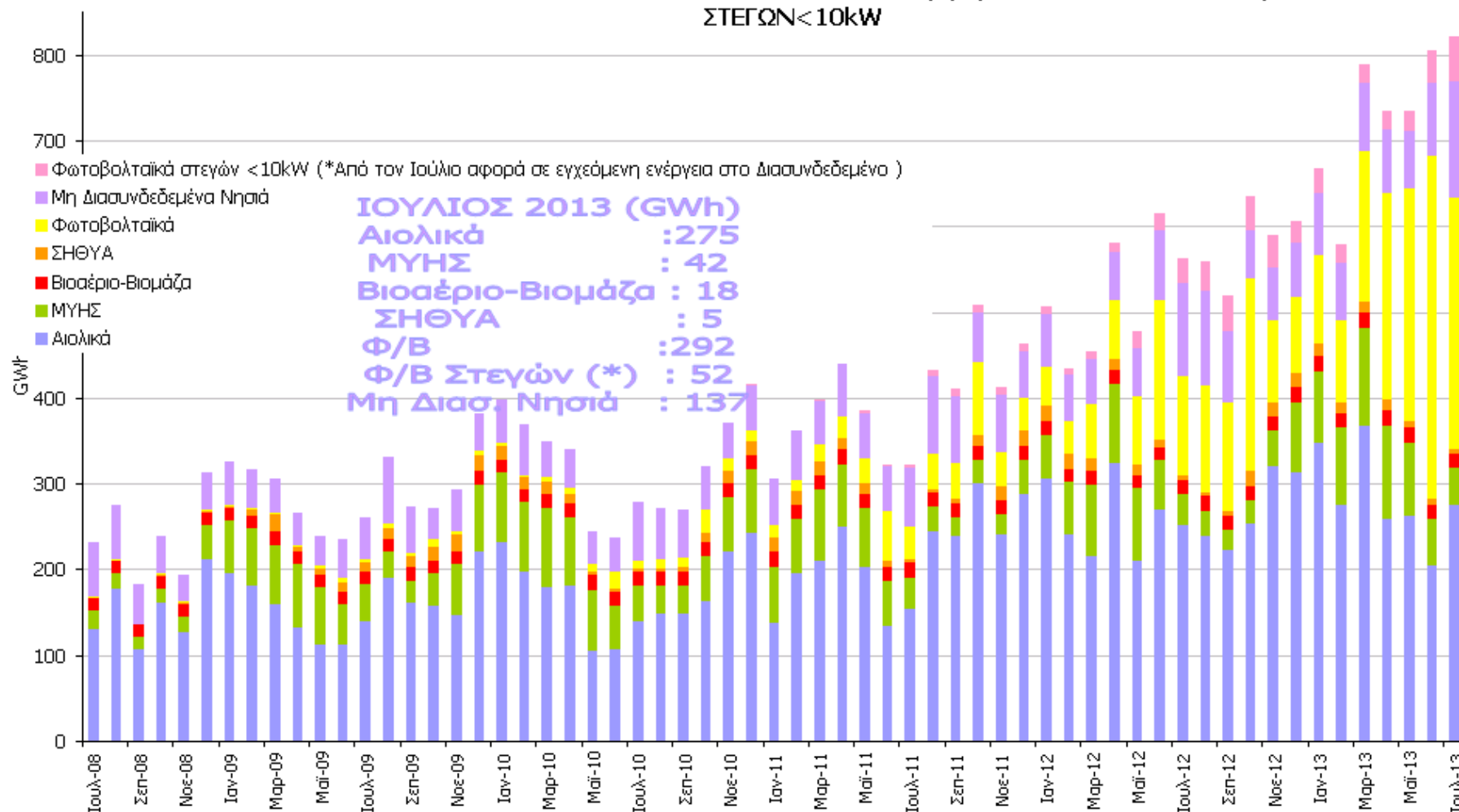


- |          |            |           |                    |
|----------|------------|-----------|--------------------|
| ■ ΑΤΤΙΚΗ | ■ ΘΕΣΣΑΛΙΑ | ■ ΗΠΕΙΡΟΥ | ■ ΚΕΝΤΡ. ΜΑΚΕΔΟΝΙΑ |
|----------|------------|-----------|--------------------|



- |                        |                      |
|------------------------|----------------------|
| ■ ΑΝΑΤ. ΜΑΚΕΔ. & ΘΡΑΚΗ | ■ ΑΤΤΙΚΗ             |
| ■ ΘΕΣΣΑΛΙΑ             | ■ ΚΕΝΤΡΙΚΗ ΜΑΚΕΔΟΝΙΑ |
| ■ ΣΤΕΡΕΑ ΕΛΛΑΔΑ        |                      |

2008 – 2013 ΕΘΝΙΚΗ ΠΑΡΑΓΩΓΗ ΗΛΕΚΤΡΙΚΗΣ ΕΝΕΡΓΕΙΑΣ (GWh)  
 ΜΟΝΑΔΩΝ ΑΠΕ & ΣΗΘΥΑ ΣΤΟ ΔΙΑΣΥΝΔΕΔΕΜΕΝΟ ΣΥΣΤΗΜΑ (Άρθρα 9 & 10 Ν.3468/2006) & Φ/Β  
 ΣΤΕΓΩΝ <10kW



## ΠΑΡΑΓΩΓΗ ΗΛΕΚΤΡΙΚΗΣ ΕΝΕΡΓΕΙΑΣ ΜΟΝΑΔΩΝ ΑΠΕ ΔΙΑΣΥΝΔΕΔΕΜΕΝΟΥ ΣΥΣΤΗΜΑΤΟΣ 2013 (Άρθρο 9 Ν.3468/2006)

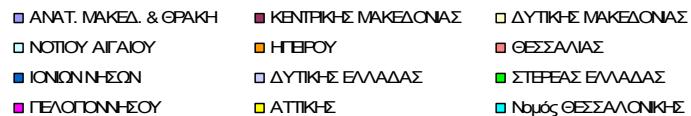
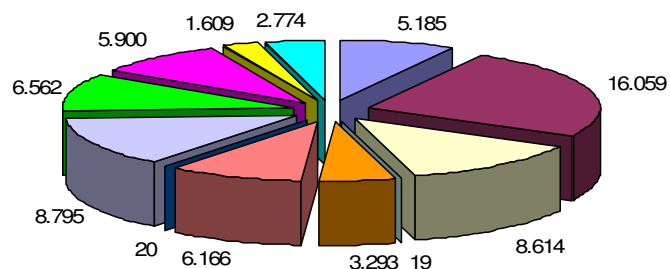
Μήνας	Αιολικά			Υδροηλεκτρικά			Βιοαέριο–Βιομάζα			Σύνολο	
	Ενέργεια (MWh)	Εγκατεστημένη Ισχύς (MW)	Συντελεστής Φόρτισης (%)	Ενέργεια (MWh)	Εγκατεστημένη Ισχύς (MW)	Συντελεστής Φόρτισης (%)	Ενέργεια (MWh)	Εγκατεστημένη Ισχύς (MW)	Συντελεστής Φόρτισης (%)	Ενέργεια (MWh)	Εγκατεστημένη Ισχύς (MW)
Ιανουάριος	346.617	1465,82	31,78%	83.426	217,88	51,47%	17.828	44,75	53,55%	447.871	1.728,45
Φεβρουάριος	275.305	1494,72	27,41%	90.172	217,88	61,59%	16.145	45,31	53,02%	381.622	1.757,91
Μάρτιος	366.294	1494,72	32,94%	114.501	217,88	70,63%	18.104	45,31	53,70%	498.899	1.757,91
Απρίλιος	258.974	1494,72	24,06%	108.978	217,88	69,47%	18.025	45,31	55,25%	385.977	1.757,91
Μάιος	261.961	1494,72	23,56%	85.235	217,88	52,58%	17.942	45,56	52,93%	365.139	1.758,16
Ιούνιος	205.393	1494,72	19,09%	53.302	217,88	33,98%	17.762	45,56	54,15%	276.457	1.758,16
Ιούλιος	275.180	1496,92	24,71%	42.373	217,88	26,14%	17.861	45,56	52,69%	335.414	1.760,36
Αύγουστος										-	-
Σεπτέμβριος										-	-
Οκτώβριος										-	-
Νοέμβριος										-	-
Δεκέμβριος										-	-
	<b>1.989.724</b>			<b>577.988</b>			<b>123.666</b>			<b>2.691.378</b>	

<b>ΠΑΡΑΓΩΓΗ ΗΛΕΚΤΡΙΚΗΣ ΕΝΕΡΓΕΙΑΣ ΣΗΘΥΑ ΔΙΑΣΥΝΔΕΔΕΜΕΝΟΥ ΣΥΣΤΗΜΑΤΟΣ 2013 (Άρθρο 9 Ν.3468/2006)</b>		
<b>Μήνας</b>	<b>Ενέργεια (MWh)</b>	<b>Εγκατεστημένη Ισχύς (MW)</b>
Ιανουάριος	15.385	90,07
Φεβρουάριος	13.181	90,07
Μάρτιος	13.311	90,07
Απρίλιος	11.613	90,07
Μάϊος	7.659	90,07
Ιούνιος	5.543	90,07
Ιούλιος	4.544	90,07
Αύγουστος		
Σεπτέμβριος		
Οκτώβριος		
Νοέμβριος		
Δεκέμβριος		
<b>Σύνολο (MWh)</b>	71.237	

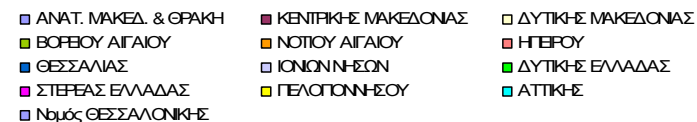
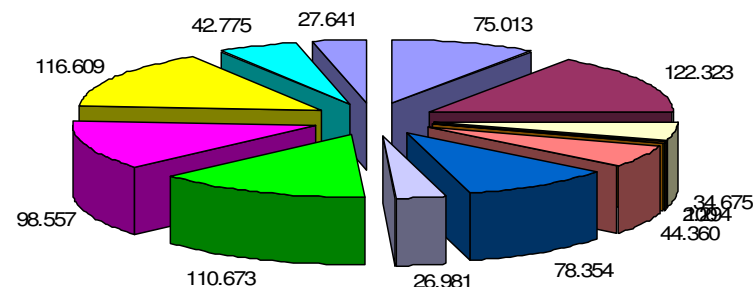
## Α ΦΑΣΗ ΠΡΟΓΡΑΜΜΑΤΟΣ ΑΝΑΠΤΥΞΗΣ ΦΩΤΟΒΟΛΤΑΪΚΩΝ ΣΤΑΘΜΩΝ – ΚΑΤΑΝΟΜΗ ΙΣΧΥΟΣ Φ/Β ΣΤΑΘΜΩΝ ΣΕ ΛΕΙΤΟΥΡΓΙΑ ΑΝΑ ΔΙΟΙΚΗΤΙΚΗ ΠΕΡΙΦΕΡΕΙΑ (ΚWp)

ΠΙΝΑΚΑΣ 6

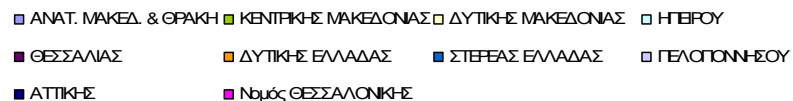
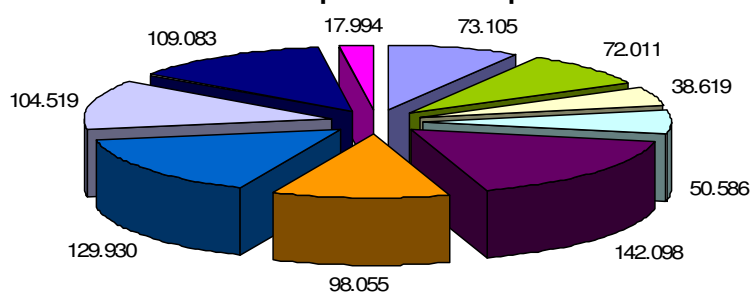
**Φ/Β ≤ 20 ΚWp**



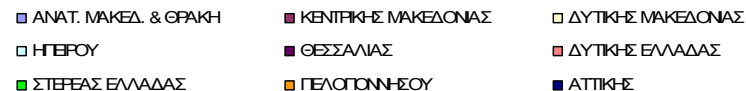
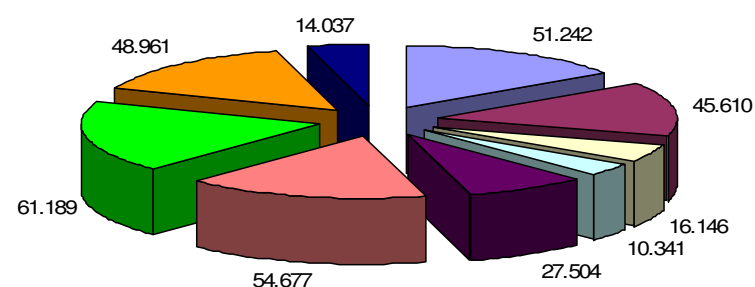
**20 ΚWp < Φ/Β ≤ 150 ΚWp**



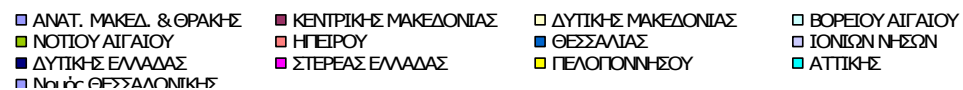
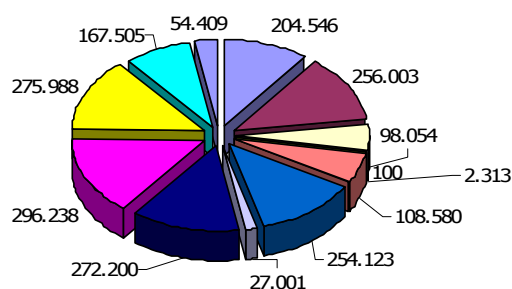
**150 ΚWp < Φ/Β ≤ 2.000 ΚWp**



**Φ/Β > 2.000 ΚWp**



ΦΩΤΟΒΟΛΤΑΪΚΟΙ ΣΤΑΘΜΟΙ ΔΙΑΣΥΝΔΕΔΕΜΕΝΟΥ ΣΥΣΤΗΜΑΤΟΣ 2013 (Άρθρο 9 Ν.3468/2006)				
ΜΗΝΑΣ	ΕΝΕΡΓΕΙΑ (MWh)	ΙΣΧΥΣ (MW)		
		ΣΥΝΟΛΙΚΑ ΣΥΜΒΟΛΑΙΟΠΟΙΗΜΕΝΗ	ΣΕ ΛΕΙΤΟΥΡΓΙΑ	ΣΥΝΤΕΛΕΣΤΗΣ ΦΟΡΤΙΣΗΣ (%)
Ιανουάριος	102.627,45	2.990	1.403,74	9,83%
Φεβρουάριος*	94.551,32	3.022	1.615,10	8,71%
Μάρτιος	175.118,37	3.027	1.862,50	12,64%
Απρίλιος	240.339,57	3.069	1.921,66	17,37%
Μάιος	271.735,94	3.080	1.970,12	18,54%
Ιούνιος*	399.936,65	3.081	1.999,51	26,88%
Ιούλιος	292.484,88	3.081	2.017,06	20,14%
Αύγουστος				
Σεπτέμβριος				
Οκτώβριος*				
Νοέμβριος				
Δεκέμβριος				
<b>ΣΥΝΟΛΟ (MWh)</b>	<b>1.576.794,18</b>	* Μήνες εκκαθαριστικών λογαριασμών για τα Φ/Β ΧΤ		

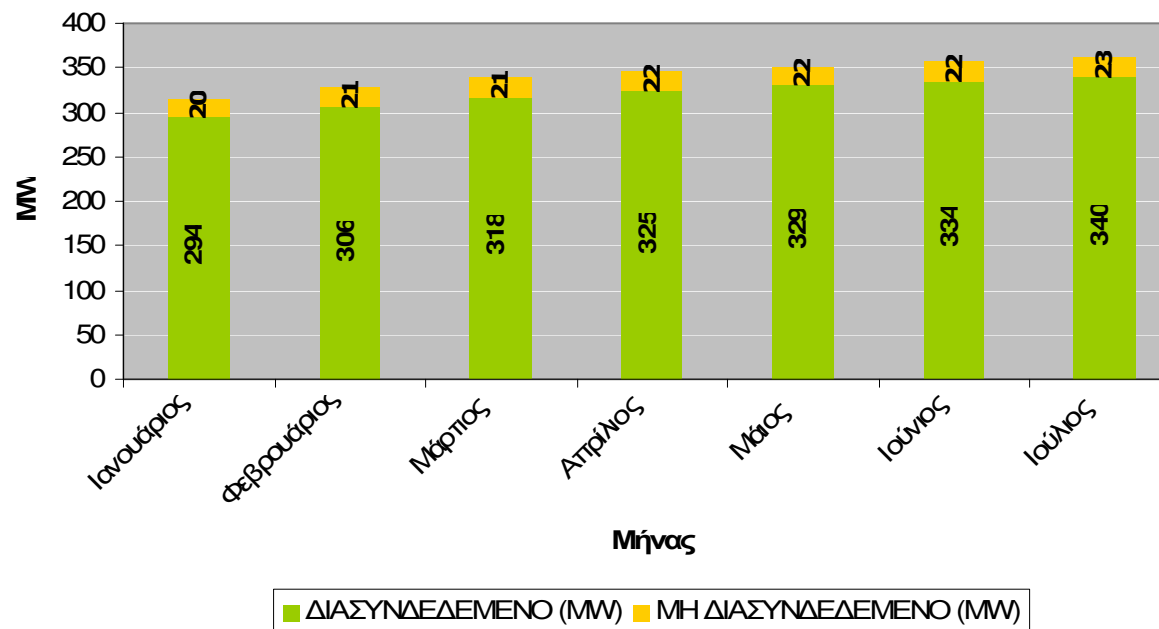




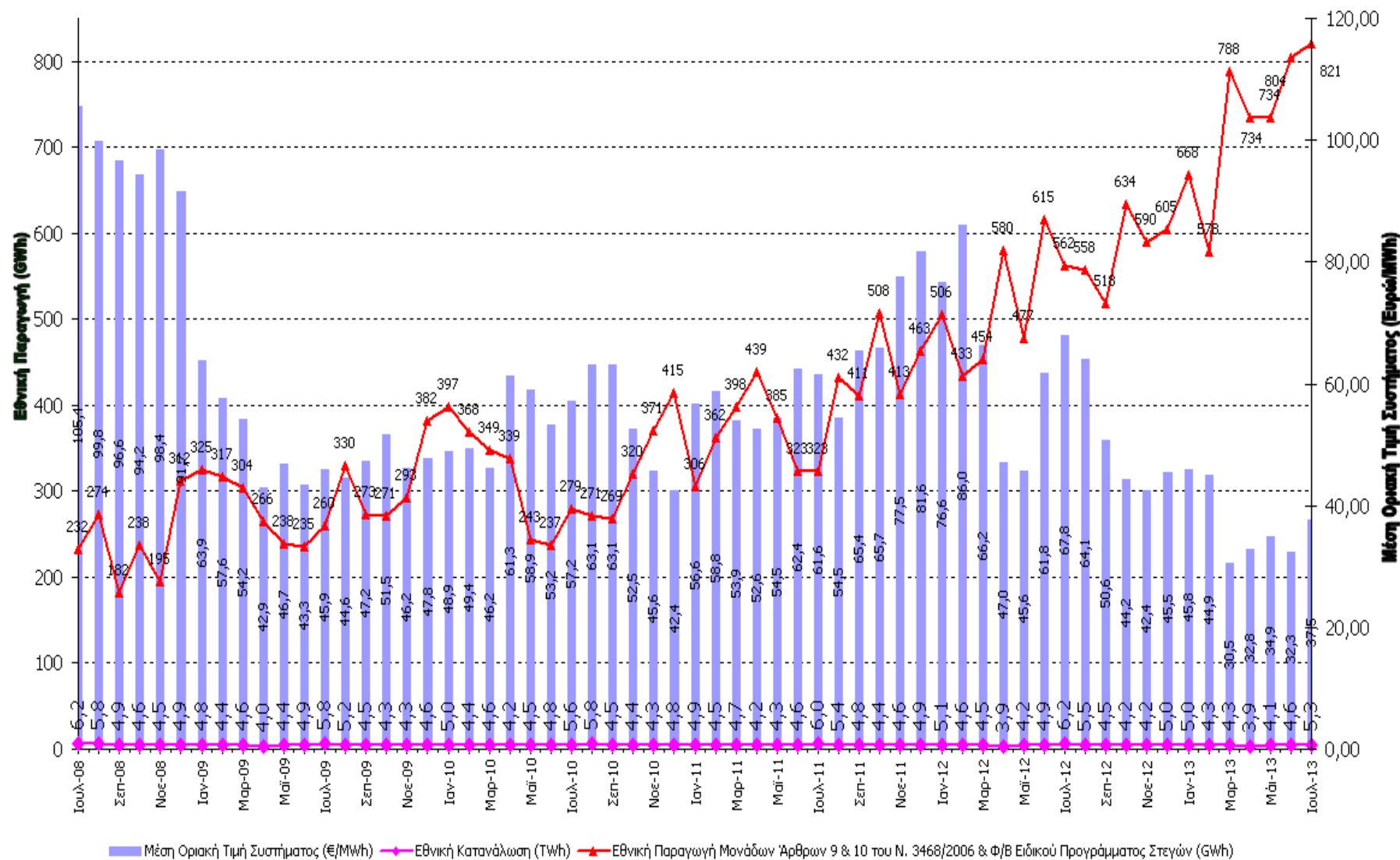
ΦΩΤΟΒΟΛΤΑΙΚΑ ΣΕ ΣΤΕΓΕΣ < 10kW (Ειδικό Πρόγραμμα ΦΒ σε στέγες κτιρίων Κ.Υ.Α. 12323/ΓΓ175_ΦΕΚ Β 1079)		
	ΕΝΕΡΓΕΙΑ (MWh)*	ΙΣΧΥΣ (MW)
Ιανουάριος	30.260	314,84
Φεβρουάριος	20.567	327,38
Μάρτιος	21.400	339,02
Απρίλιος	21.708	346,20
Μάιος	23.092	351,46
Ιούνιος	37.328	356,85
Ιούλιος	52.482	339,72
Αύγουστος		
Σεπτέμβριος		
Οκτώβριος		
Νοέμβριος		
Δεκέμβριος		
<b>ΣΥΝΟΛΟ (MWh)</b>	206.837	

\* Η παραγόμενη ενέργεια αναφέρεται στο ποσό ενέργειας που έχει εκκαθαριστεί τον συγκεκριμένο μήνα βάσει καταμετρήσεων από τον . Από τον Ιούλιο τόσο η εγγεόμενη ενέργεια όσο και η εγκατεστημένη ι αφορούν μόνο στο Διασυνδεδεμένο

#### ΕΓΚΑΤΕΣΤΗΜΕΝΗ ΙΣΧΥΣ (Φ/Β ΣΤΕΓΩΝ <10Kw)



ΠΑΡΑΜΕΤΡΟΙ ΛΟΓΑΡΙΑΣΜΟΥ ΑΠΕ & ΣΗΘΥΑ



## Κατανάλωση ενέργειας στα Όρια του Συστήματος

## "Πραγματική" Κατανάλωση ενέργειας

		Κατανάλωση ενέργειας στα Όρια του Συστήματος *				"Πραγματική" Κατανάλωση ενέργειας **			
		MWh	% διαφορά σε σχέση με τον αντίστοιχο μήνα του προηγούμενου έτους	αθροιστική από την αρχή του εκάστοτε έτους (MWh)	% διαφορά σε σχέση με τον αντίστοιχο μήνα του προηγούμενου έτους	MWh	% διαφορά σε σχέση με τον αντίστοιχο μήνα του προηγούμενου έτους	αθροιστική από την αρχή του εκάστοτε έτους (MWh)	% διαφορά σε σχέση με τον αντίστοιχο μήνα του προηγούμενου έτους
2011	Ιανουάριος	4.511.824		4.511.824		4.617.909		4.617.909	
	Φεβρουάριος	4.092.015		8.603.839		4.199.501		8.817.410	
	Μάρτιος	4.321.154		12.924.993		4.458.579		13.275.988	
	Απρίλιος	3.743.228		16.668.221		3.884.486		17.160.475	
	Μάιος	3.852.523		20.520.744		3.983.889		21.144.364	
	Ιούνιος	4.115.416		24.636.160		4.251.316		25.395.680	
	Ιούλιος	5.377.127		30.013.287		5.473.081		30.868.761	
	Αύγουστος	4.785.231		34.798.519		4.888.233		35.756.994	
	Σεπτέμβριος	4.312.971		39.111.490		4.414.506		40.171.500	
	Οκτώβριος	3.995.003		43.106.493		4.167.819		44.339.320	
	Νοέμβριος	4.296.129		47.402.622		4.407.832		48.747.152	
	Δεκέμβριος	4.469.668		51.872.290		4.606.779		53.353.931	
2012	Ιανουάριος	4.687.380	3,89	4.687.380,00	3,89	4.837.330	4,75	4.837.330,12	4,75
	Φεβρουάριος	4.357.422	6,49	9.044.802,24	5,13	4.496.554	7,07	9.333.884,35	5,86
	Μάρτιος	4.098.057	-5,16	13.142.859,02	1,69	4.285.886	-3,87	13.619.770,56	2,59
	Απρίλιος	3.406.325	-9,00	16.549.184,08	-0,71	3.614.950	-6,94	17.234.720,07	0,43
	Μάιος	3.652.094	-5,20	20.201.278,29	-1,56	3.863.046	-3,03	21.097.765,70	-0,22
	Ιούνιος	4.310.988	4,75	24.512.266,69	-0,50	4.578.418	7,69	25.676.183,56	1,10
	Ιούλιος	5.447.495	1,31	29.959.761,47	-0,18	5.658.816	3,39	31.334.999,88	1,51
	Αύγουστος	4.772.314	-0,27	34.732.075,86	-0,19	4.983.470	1,95	36.318.469,92	1,57
	Σεπτέμβριος	3.842.888	-10,90	38.574.964,01	-1,37	4.063.466	-7,95	40.381.935,80	0,52
	Οκτώβριος	3.749.200	-6,15	42.324.163,86	-1,81	4.080.703	-2,09	44.462.638,88	0,28
	Νοέμβριος	3.779.403	-12,03	46.103.566,87	-2,74	3.992.530	-9,42	48.455.169,20	-0,60
	Δεκέμβριος	4.454.599	-0,34	50.558.165,55	-2,53	4.686.359	1,73	53.141.528,28	-0,40
2013	Ιανουάριος	4.467.705	-4,69	4.467.705,50	-4,69	4.723.937	-2,34	4.723.936,73	-2,34
	Φεβρουάριος	3.842.742	-11,81	8.310.447,33	-8,12	4.074.465	-9,39	8.798.401,54	-5,74
	Μάρτιος	3.782.764	-7,69	12.093.211,60	-7,99	4.123.215	-3,80	12.921.616,64	-5,13
	Απρίλιος	3.277.928	-3,77	15.371.139,34	-7,12	3.674.064	1,64	16.595.680,82	-3,71
	Μάιος	3.385.387	-7,30	18.756.526,34	-7,15	3.789.586	-1,90	20.385.266,42	-3,38
	Ιούνιος	3.778.534	-12,35	22.535.060,34	-8,07	4.292.296	-6,25	24.677.562,53	-3,89
	Ιούλιος	4.419.167	-18,88	26.954.227,34	-10,03	4.827.922	-14,68	29.505.484,23	-5,84

\* Αφορά στη μετρούμενη ποσότητα ενέργειας που καταναλώθηκε στα Όρια του Συστήματος, που δημοσιεύει ο ΑΔΜΗΕ στα Μηνιαία Δελτία Ενέργειας

\*\* Στην Κατανάλωση ενέργειας στα όρια του Συστήματος προστίθεται η Παραγωγή των ΑΠΕ του Δικτύου, καθώς η παραγωγή αυτή καταναλώνεται στο Δίκτυο και συνεπώς απομειώνει την μετρούμενη κατανάλωση ενέργειας στα Όρια του Συστήματος. Η Παραγωγή των ΑΠΕ του Δικτύου προκύπτει με την αφαίρεση της Παραγωγής των ΑΠΕ του Συστήματος, που δημοσιεύει ο ΑΔΜΗΕ στα Μηνιαία Δελτία Ενέργειας, από τη συνολική Παραγωγή των ΑΠΕ που δημοσιεύει ο ΛΑΓΗΕ στα Μηνιαία Στατιστικά Δελτία ΑΠΕ & ΣΗΘΥΑ.

