



ΔΙΑΧΕΙΡΙΣΤΗΣ ΕΛΛΗΝΙΚΟΥ ΣΥΣΤΗΜΑΤΟΣ
ΜΕΤΑΦΟΡΑΣ ΗΛΕΚΤΡΙΚΗΣ ΕΝΕΡΓΕΙΑΣ Α.Ε.

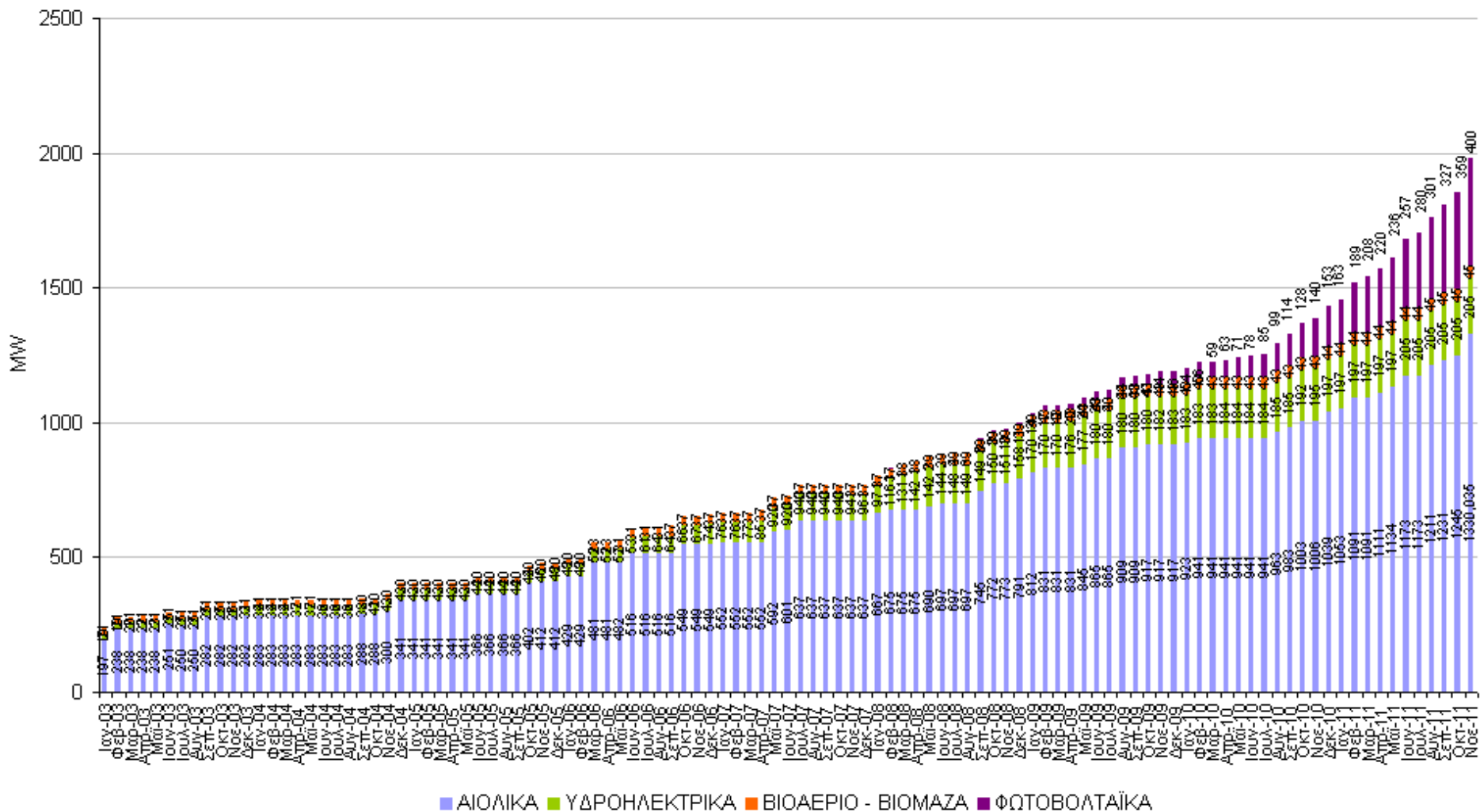
ΑΝΑΝΕΩΣΙΜΕΣ ΠΗΓΕΣ ΕΝΕΡΓΕΙΑΣ & ΣΗΘΥΑ



Συνοπτικό Πληροφοριακό Δελτίο

Νοέμβριος 2011

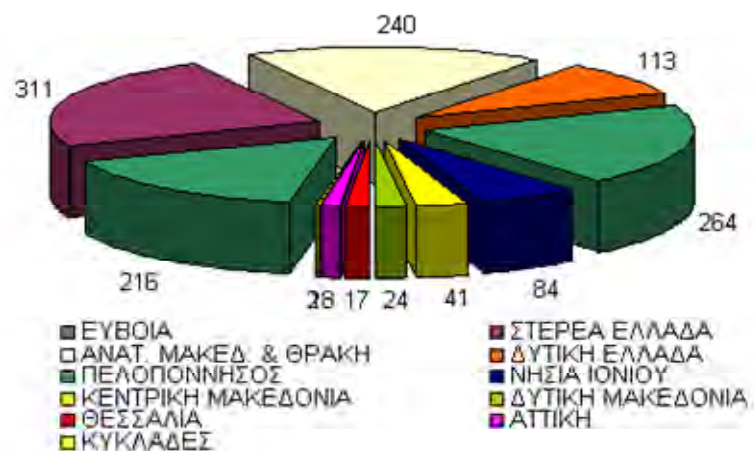
2003 – 2011 ΕΓΚΑΤΕΣΤΗΜΕΝΗ ΙΣΧΥΣ (ΜW) ΜΟΝΑΔΩΝ ΑΠΕ ΣΕ ΛΕΙΤΟΥΡΓΙΑ ΣΤΟ ΔΙΑΣΥΝΔΕΔΕΜΕΝΟ ΣΥΣΤΗΜΑ (Άρθρο 9 Ν.3468/2006)



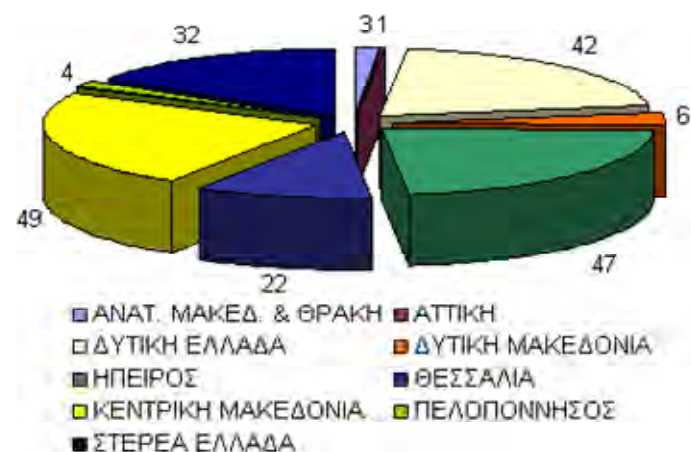
2011 ΓΕΩΓΡΑΦΙΚΗ ΚΑΤΑΝΟΜΗ ΕΓΚΑΤΕΣΤΗΜΕΝΗΣ ΙΣΧΥΟΣ (MW) ΜΟΝΑΔΩΝ ΑΠΕ και ΣΗΘΥΑ ΣΤΟ ΔΙΑΣΥΝΔΕΔΕΜΕΝΟ ΣΥΣΤΗΜΑ (Άρθρο 9 Ν.3468/2006)

ΠΙΝΑΚΑΣ 2

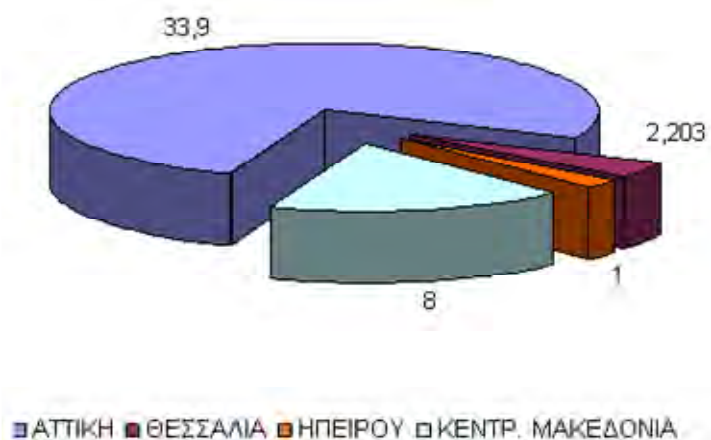
ΑΙΟΛΙΚΑ



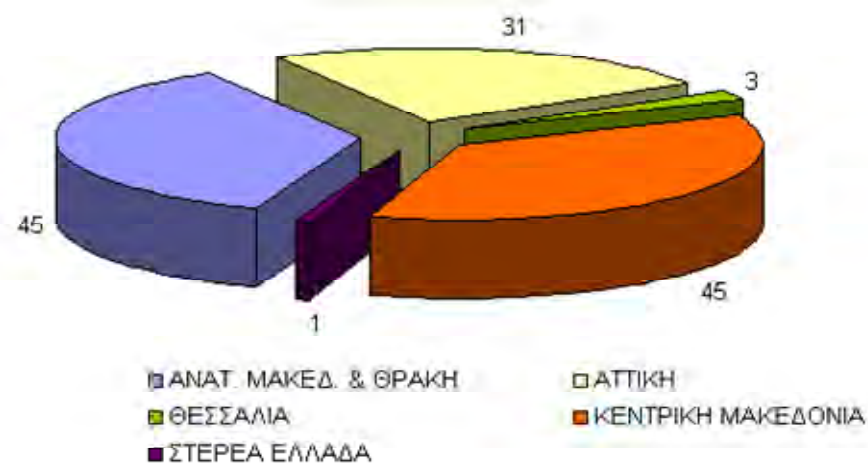
ΜΙΚΡΑ ΥΔΡΟΗΛΕΚΤΡΙΚΑ



ΒΙΟΜΑΖΑ - ΒΙΟΑΕΡΙΟ

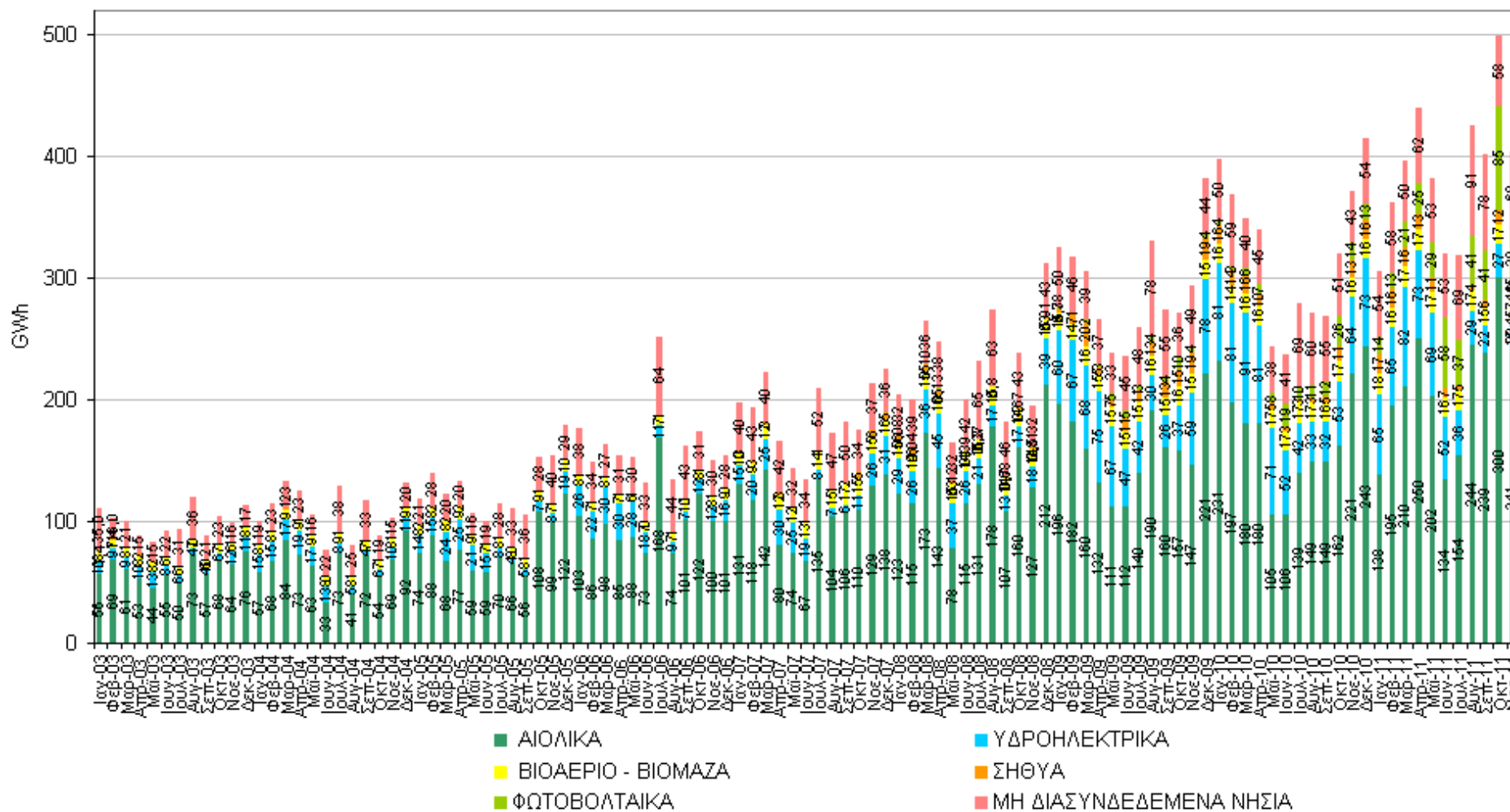


ΣΗΘΥΑ



ΔΕΣΜΗ/ ΝΟΕΜΒΡΙΟΣ 2011

2003 – 2011 ΕΘΝΙΚΗ ΠΑΡΑΓΩΓΗ ΗΛΕΚΤΡΙΚΗΣ ΕΝΕΡΓΕΙΑΣ (GWh)
ΜΟΝΑΔΩΝ ΑΠΕ & ΣΗΘΥΑ (Άρθρα 9 & 10 Ν.3468/2006)



**ΠΑΡΑΓΩΓΗ ΗΛΕΚΤΡΙΚΗΣ ΕΝΕΡΓΕΙΑΣ ΜΟΝΑΔΩΝ ΑΠΕ ΔΙΑΣΥΝΔΕΔΕΜΕΝΟΥ ΣΥΣΤΗΜΑΤΟΣ 2011
(Άρθρο 9 Ν.3468/2006)**

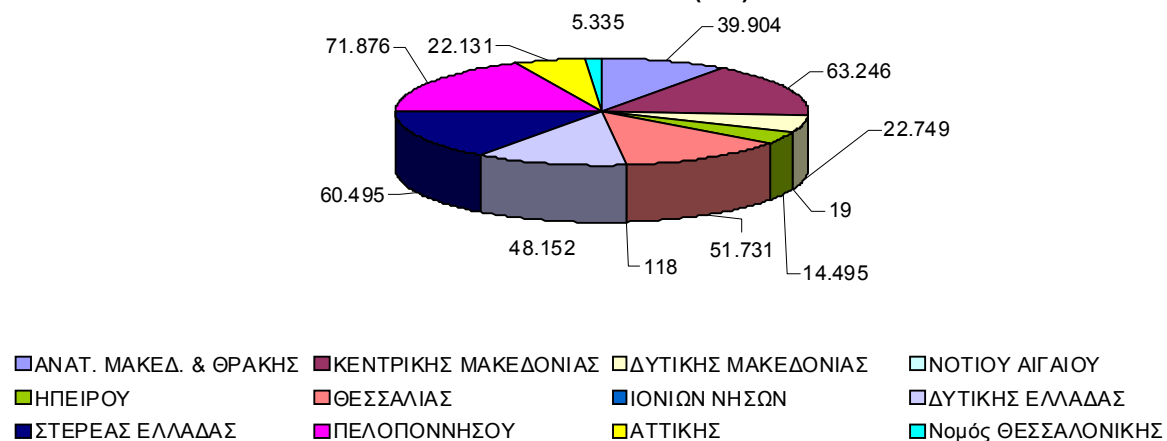
Μήνας	Αιολικά		Υδροηλεκτρικά		Βιοαέριο–Βιομάζα		Σύνολο	
	Ενέργεια (MWh)	Εγκατεστημένη Ισχύς (MW)	Ενέργεια (MWh)	Εγκατεστημένη Ισχύς (MW)	Ενέργεια (MWh)	Εγκατεστημένη Ισχύς (MW)	Ενέργεια (MWh)	Εγκατεστημένη Ισχύς (MW)
Ιανουάριος	138.098	1052,74	65.333	196,83	17.548	41,05	220.979	1.290,62
Φεβρουάριος	194.701	1090,74	64.656	196,83	15.765	41,05	275.121	1.328,62
Μάρτιος	210.476	1090,74	81.767	196,83	16.992	41,05	309.235	1.328,62
Απρίλιος	249.840	1110,94	72.748	196,83	16.780	41,05	339.368	1.348,82
Μάϊος	202.418	1133,89	68.668	196,83	16.984	43,55	288.070	1.374,27
Ιούνιος	134.248	1173,19	51.526	205,33	16.029	43,55	201.802	1.422,07
Ιούλιος	154.090	1173,19	36.333	205,33	16.928	43,55	207.351	1.422,07
Αύγουστος	244.242	1211,19	28.670	205,33	16.508	44,53	289.421	1.461,05
Σεπτέμβριος	238.788	1230,74	22.066	205,33	15.488	44,53	276.342	1.480,60
Οκτώβριος	300.216	1244,54	27.017	205,33	16.533	44,53	343.766	1.494,40
Νοέμβριος	241.390	1330,04	22.545	205,33	16.457	44,53	280.393	1.579,90
Δεκέμβριος								
	2.308.506		541.330		182.011		3.031.848	

**ΠΑΡΑΓΩΓΗ ΗΛΕΚΤΡΙΚΗΣ ΕΝΕΡΓΕΙΑΣ ΣΗΘΥΑ ΔΙΑΣΥΝΔΕΔΕΜΕΝΟΥ
ΣΥΣΤΗΜΑΤΟΣ 2011 (Άρθρο 9 Ν.3468/2006)**

Μήνας	Ενέργεια (MWh)	Εγκατεστημένη Ισχύς (MW)
Ιανουάριος	16.571	125,07
Φεβρουάριος	15.883	125,07
Μάρτιος	15.932	125,07
Απρίλιος	13.129	125,07
Μάϊος	11.500	89,07*
Ιούνιος	7.429	89,07*
Ιούλιος	4.608	89,07*
Αύγουστος	3.867	89,07*
Σεπτέμβριος	5.956	89,07*
Οκτώβριος	11.700	89,07*
Νοέμβριος	16.309	89,07*
Δεκέμβριος		
Σύνολο (MWh)	122.883	*Πρόκειται για τα ΣΗΘΥΑ που πληρώνονται από τον ΔΕΣΜΗΕ. Τα υπόλοιπα είναι ανενεργοί αυτοπαραγωγοί.

ΦΩΤΟΒΟΛΤΑΪΚΟΙ ΣΤΑΘΜΟΙ ΔΙΑΣΥΝΔΕΔΕΜΕΝΟΥ ΣΥΣΤΗΜΑΤΟΣ 2011 (Άρθρο 9 Ν.3468/2006)			
ΜΗΝΑΣ	ΕΝΕΡΓΕΙΑ (MWh)	ΙΣΧΥΣ (MW)	
		ΣΥΝΟΛΙΚΑ ΣΥΜΒΟΛΑΙΟΠΟΙΗΜΕΝΗ	ΣΕ ΛΕΙΤΟΥΡΓΙΑ
Ιανουάριος	14.288,43	701	162,55
Φεβρουάριος*	13.305,20	729	188,94
Μάρτιος	21.028,67	749	208,35
Απρίλιος	25.261,59	786	219,87
Μάιος	28.956,40	896	235,65
Ιούνιος*	57.534,57	989	256,72
Ιούλιος	37.168,89	1.245	280,13
Αύγουστος	40.856,87	1.513	301,03
Σεπτέμβριος	40.699,57	1.795	326,58
Οκτώβριος*	85.419,89	1.954	358,65
Νοέμβριος	39.278,77	2.074	400,25
Δεκέμβριος			
ΣΥΝΟΛΟ (MWh)	403.798,85	* Μήνες εκκαθαριστικών λογαριασμών για τα Φ/Β ΧΤ	

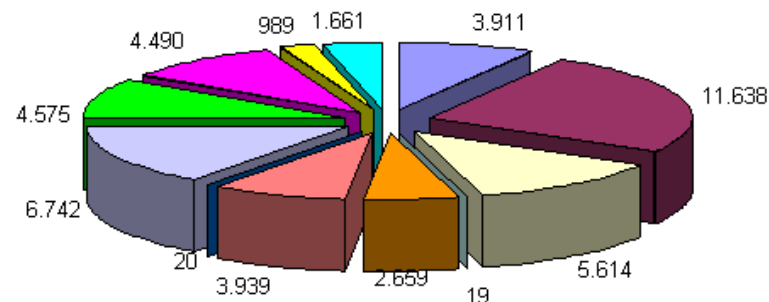
ΦΩΤΟΒΟΛΤΑΪΚΟΙ ΣΤΑΘΜΟΙ ΣΕ ΛΕΙΤΟΥΡΓΙΑ ΑΝΑ ΔΙΟΙΚΗΤΙΚΗ ΠΕΡΙΦΕΡΕΙΑ
ΣΥΝΟΛΙΚΗ ΙΣΧΥΣ (kW)



Α ΦΑΣΗ ΠΡΟΓΡΑΜΜΑΤΟΣ ΑΝΑΠΤΥΞΗΣ ΦΩΤΟΒΟΛΤΑΪΚΩΝ ΣΤΑΘΜΩΝ – ΚΑΤΑΝΟΜΗ ΙΣΧΥΟΣ Φ/Β ΣΤΑΘΜΩΝ ΣΕ ΛΕΙΤΟΥΡΓΙΑ ΑΝΑ ΔΙΟΙΚΗΤΙΚΗ ΠΕΡΙΦΕΡΕΙΑ (kWp)

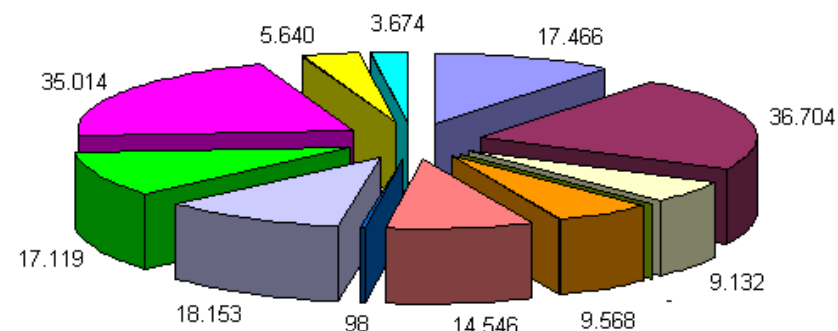
ΠΙΝΑΚΑΣ 8

Φ/Β ≤ 20 kWp



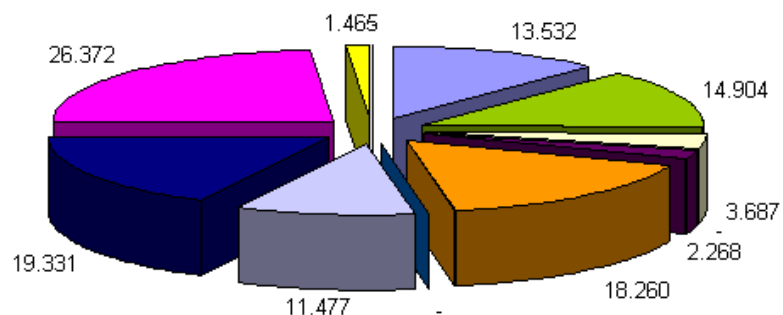
- | | | |
|------------------------|------------------------|----------------------|
| ■ ΑΝΑΤ. ΜΑΚΕΔ. & ΘΡΑΚΗ | ■ ΚΕΝΤΡΙΚΗΣ ΜΑΚΕΔΟΝΙΑΣ | □ ΔΥΤΙΚΗΣ ΜΑΚΕΔΟΝΙΑΣ |
| □ ΝΟΤΙΟΥ ΑΙΓΑΙΟΥ | ■ ΗΠΕΙΡΟΥ | ■ ΘΕΣΣΑΛΙΑΣ |
| ■ ΙΟΝΙΩΝ ΝΗΣΩΝ | □ ΔΥΤΙΚΗΣ ΕΛΛΑΔΑΣ | ■ ΣΤΕΡΕΑΣ ΕΛΛΑΔΑΣ |
| ■ ΠΕΛΟΠΟΝΝΗΣΟΥ | ■ ΑΤΤΙΚΗΣ | ■ Νομός ΘΕΣΣΑΛΟΝΙΚΗΣ |

20 kWp < Φ/Β ≤ 150 kWp



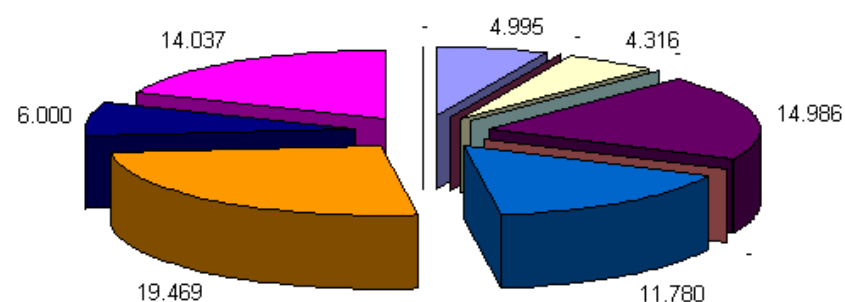
- | | | |
|------------------------|------------------------|----------------------|
| ■ ΑΝΑΤ. ΜΑΚΕΔ. & ΘΡΑΚΗ | ■ ΚΕΝΤΡΙΚΗΣ ΜΑΚΕΔΟΝΙΑΣ | □ ΔΥΤΙΚΗΣ ΜΑΚΕΔΟΝΙΑΣ |
| ■ ΝΟΤΙΟΥ ΑΙΓΑΙΟΥ | ■ ΗΠΕΙΡΟΥ | ■ ΘΕΣΣΑΛΙΑΣ |
| ■ ΙΟΝΙΩΝ ΝΗΣΩΝ | □ ΔΥΤΙΚΗΣ ΕΛΛΑΔΑΣ | ■ ΣΤΕΡΕΑΣ ΕΛΛΑΔΑΣ |
| ■ ΠΕΛΟΠΟΝΝΗΣΟΥ | ■ ΑΤΤΙΚΗΣ | ■ Νομός ΘΕΣΣΑΛΟΝΙΚΗΣ |

150 kWp < Φ/Β ≤ 2.000 kWp



- | | | |
|------------------------|------------------------|----------------------|
| ■ ΑΝΑΤ. ΜΑΚΕΔ. & ΘΡΑΚΗ | ■ ΚΕΝΤΡΙΚΗΣ ΜΑΚΕΔΟΝΙΑΣ | □ ΔΥΤΙΚΗΣ ΜΑΚΕΔΟΝΙΑΣ |
| □ ΝΟΤΙΟΥ ΑΙΓΑΙΟΥ | ■ ΗΠΕΙΡΟΥ | ■ ΘΕΣΣΑΛΙΑΣ |
| ■ ΙΟΝΙΩΝ ΝΗΣΩΝ | □ ΔΥΤΙΚΗΣ ΕΛΛΑΔΑΣ | ■ ΣΤΕΡΕΑΣ ΕΛΛΑΔΑΣ |
| ■ ΠΕΛΟΠΟΝΝΗΣΟΥ | ■ ΑΤΤΙΚΗΣ | ■ Νομός ΘΕΣΣΑΛΟΝΙΚΗΣ |

Φ/Β > 2.000 kWp



- | | | |
|------------------------|------------------------|----------------------|
| ■ ΑΝΑΤ. ΜΑΚΕΔ. & ΘΡΑΚΗ | ■ ΚΕΝΤΡΙΚΗΣ ΜΑΚΕΔΟΝΙΑΣ | □ ΔΥΤΙΚΗΣ ΜΑΚΕΔΟΝΙΑΣ |
| □ ΗΠΕΙΡΟΥ | ■ ΘΕΣΣΑΛΙΑΣ | ■ ΙΟΝΙΩΝ ΝΗΣΩΝ |
| ■ ΔΥΤΙΚΗΣ ΕΛΛΑΔΑΣ | ■ ΣΤΕΡΕΑΣ ΕΛΛΑΔΑΣ | ■ ΠΕΛΟΠΟΝΝΗΣΟΥ |
| ■ ΑΤΤΙΚΗΣ | ■ Νομός ΘΕΣΣΑΛΟΝΙΚΗΣ | |

ΔΕΣΜΗΕ/ ΝΟΕΜΒΡΙΟΣ 2011

ΠΑΡΑΜΕΤΡΟΙ ΛΟΓΑΡΙΑΣΜΟΥ ΑΠΕ & ΣΗΘΥΑ

