



ΔΙΑΧΕΙΡΙΣΤΗΣ ΕΛΛΗΝΙΚΟΥ ΣΥΣΤΗΜΑΤΟΣ
ΜΕΤΑΦΟΡΑΣ ΗΛΕΚΤΡΙΚΗΣ ΕΝΕΡΓΕΙΑΣ Α.Ε.

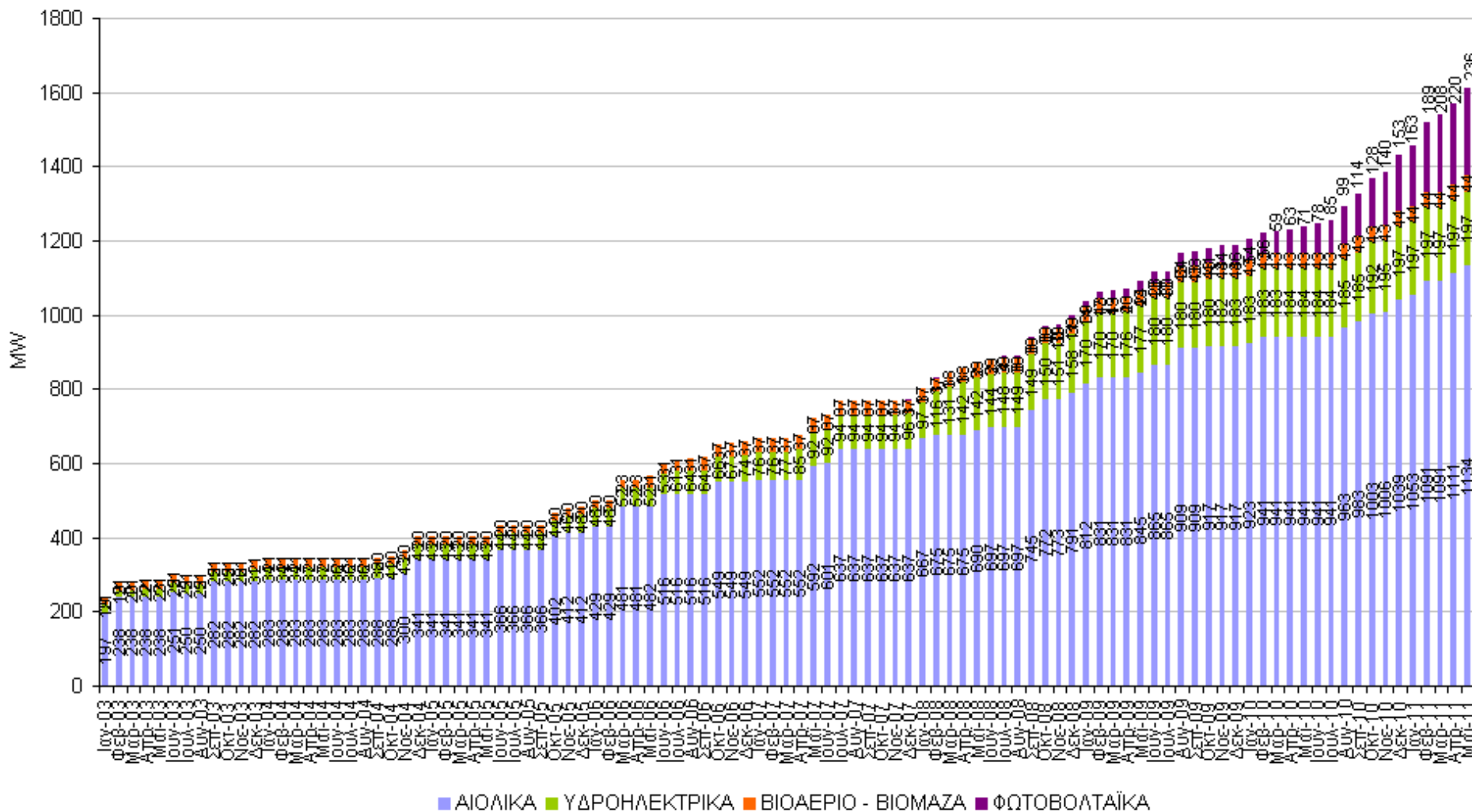
ΑΝΑΝΕΩΣΙΜΕΣ ΠΗΓΕΣ ΕΝΕΡΓΕΙΑΣ & ΣΗΘΥΑ



Συνοπτικό Πληροφοριακό Δελτίο

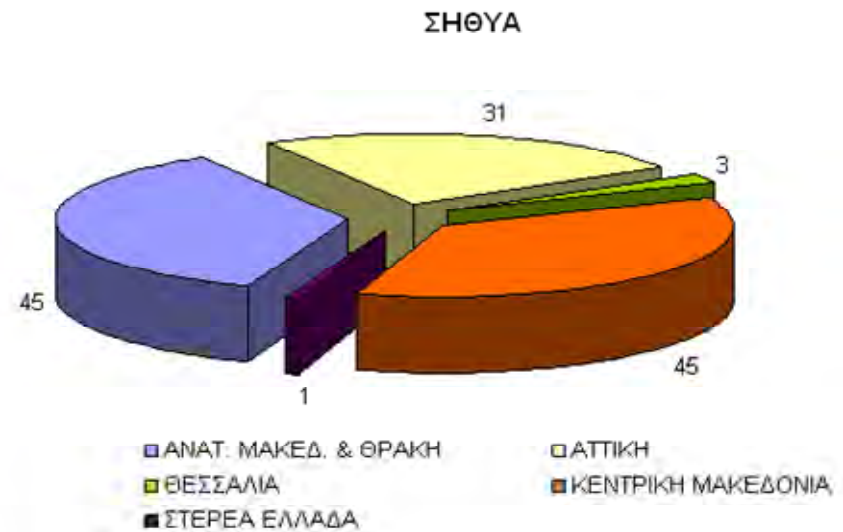
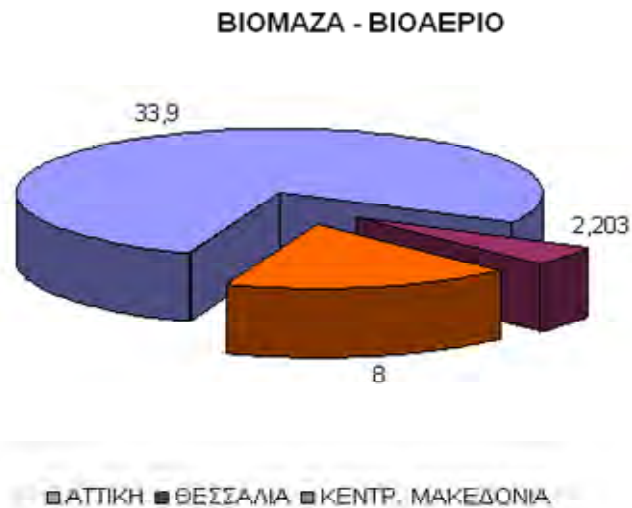
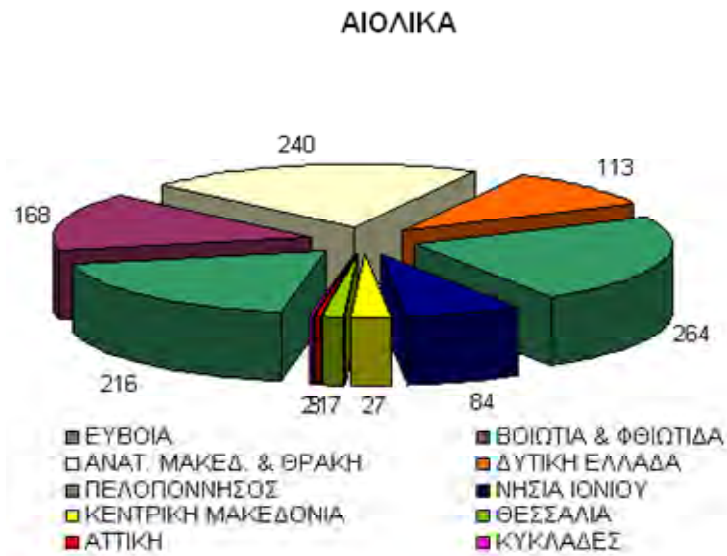
Μάιος 2011

2003 – 2011 ΕΓΚΑΤΕΣΤΗΜΕΝΗ ΙΣΧΥΣ (MW) ΜΟΝΑΔΩΝ ΑΠΕ ΣΕ ΛΕΙΤΟΥΡΓΙΑ ΣΤΟ ΔΙΑΣΥΝΔΕΔΕΜΕΝΟ ΣΥΣΤΗΜΑ (Άρθρο 9 Ν.3468/2006)

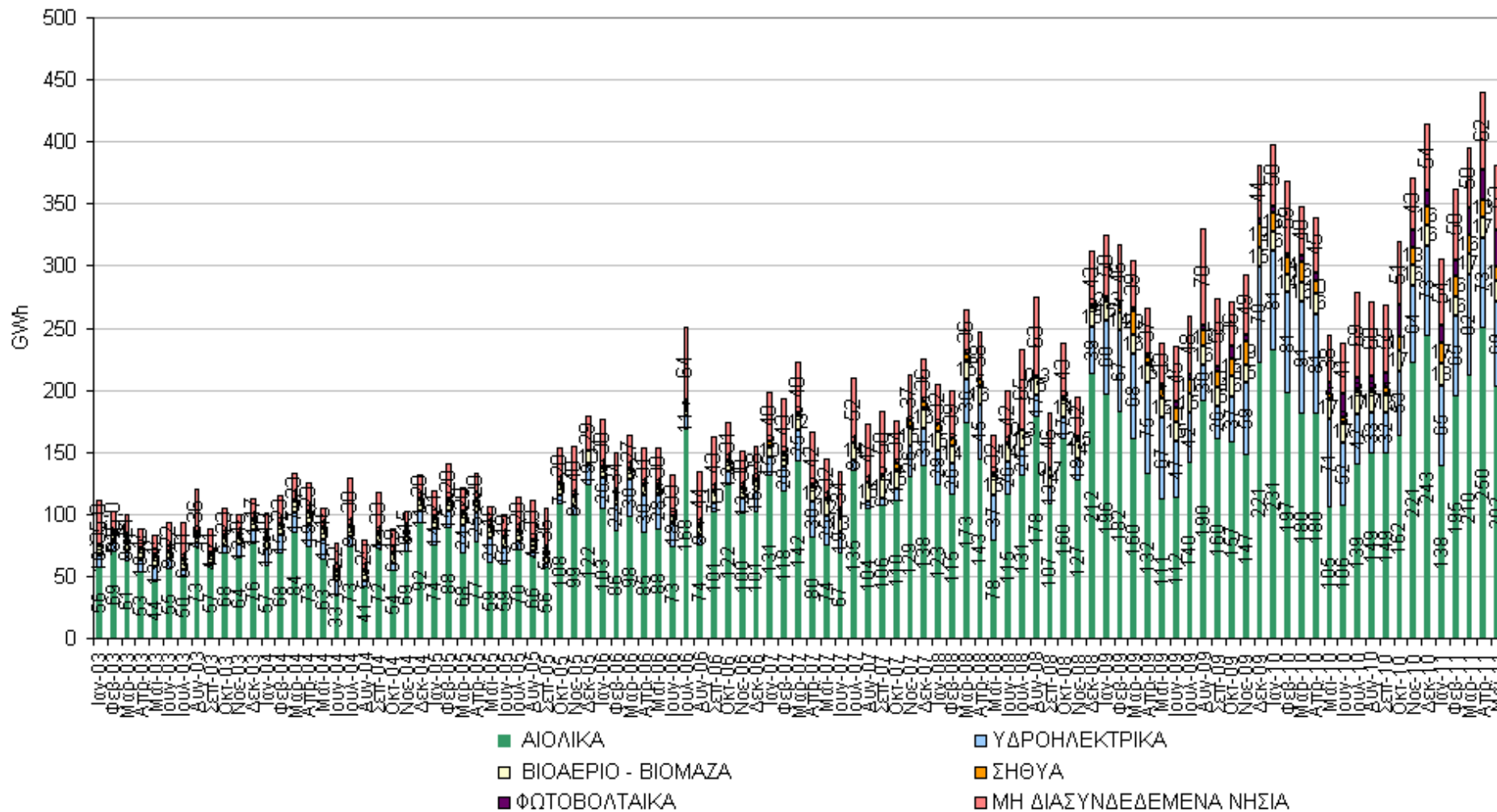


2011 ΓΕΩΓΡΑΦΙΚΗ ΚΑΤΑΝΟΜΗ ΕΓΚΑΤΕΣΤΗΜΕΝΗΣ ΙΣΧΥΟΣ (MW) ΜΟΝΑΔΩΝ ΑΠΕ και ΣΗΘΥΑ ΣΤΟ ΔΙΑΣΥΝΔΕΔΕΜΕΝΟ ΣΥΣΤΗΜΑ (Άρθρο 9 Ν.3468/2006)

ΠΙΝΑΚΑΣ 2



2003 – 2011 ΕΘΝΙΚΗ ΠΑΡΑΓΩΓΗ ΗΛΕΚΤΡΙΚΗΣ ΕΝΕΡΓΕΙΑΣ (GWh)
 ΜΟΝΑΔΩΝ ΑΠΕ & ΣΗΘΥΑ (Άρθρα 9 & 10 Ν.3468/2006)



ΠΑΡΑΓΩΓΗ ΗΛΕΚΤΡΙΚΗΣ ΕΝΕΡΓΕΙΑΣ ΜΟΝΑΔΩΝ ΑΠΕ ΔΙΑΣΥΝΔΕΔΕΜΕΝΟΥ ΣΥΣΤΗΜΑΤΟΣ 2011
(Άρθρο 9 Ν.3468/2006)

| Μήνας | Αιολικά | | Υδροηλεκτρικά | | Βιοαέριο–Βιομάζα | | Σύνολο | |
|-------------|----------------|--------------------------|----------------|--------------------------|------------------|--------------------------|------------------|--------------------------|
| | Ενέργεια (MWh) | Εγκατεστημένη Ισχύς (MW) | Ενέργεια (MWh) | Εγκατεστημένη Ισχύς (MW) | Ενέργεια (MWh) | Εγκατεστημένη Ισχύς (MW) | Ενέργεια (MWh) | Εγκατεστημένη Ισχύς (MW) |
| Ιανουάριος | 138.098 | 1052,74 | 65.333 | 196,83 | 17.548 | 41,05 | 220.979 | 1.290,62 |
| Φεβρουάριος | 194.701 | 1090,74 | 64.656 | 196,83 | 15.765 | 41,05 | 275.121 | 1.328,62 |
| Μάρτιος | 210.476 | 1090,74 | 81.767 | 196,83 | 16.992 | 41,05 | 309.235 | 1.328,62 |
| Απρίλιος | 249.840 | 1110,94 | 72.748 | 196,83 | 16.780 | 41,05 | 339.368 | 1.348,82 |
| Μάϊος | 202.418 | 1133,89 | 68.668 | 196,83 | 16.984 | 43,55 | 288.070 | 1.374,27 |
| Ιούνιος | | | | | | | | |
| Ιούλιος | | | | | | | | |
| Αύγουστος | | | | | | | | |
| Σεπτέμβριος | | | | | | | | |
| Οκτώβριος | | | | | | | | |
| Νοέμβριος | | | | | | | | |
| Δεκέμβριος | | | | | | | | |
| | 995.533 | | 353.172 | | 84.068 | | 1.432.773 | |

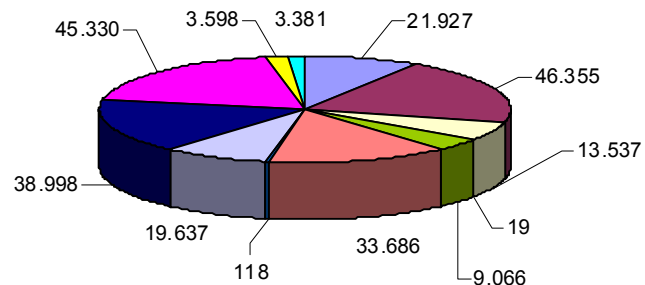
**ΠΑΡΑΓΩΓΗ ΗΛΕΚΤΡΙΚΗΣ ΕΝΕΡΓΕΙΑΣ ΣΗΘΥΑ ΔΙΑΣΥΝΔΕΔΕΜΕΝΟΥ
ΣΥΣΤΗΜΑΤΟΣ 2011 (Άρθρο 9 Ν.3468/2006)**

| Μήνας | Ενέργεια (MWh) | Εγκατεστημένη Ισχύς (MW) |
|---------------------|-----------------------|--|
| Ιανουάριος | 16.571 | 125,07 |
| Φεβρουάριος | 15.883 | 125,07 |
| Μάρτιος | 15.932 | 125,07 |
| Απρίλιος | 13.129 | 125,07 |
| Μάϊος | 11.500 | 89,07* |
| Ιούνιος | | |
| Ιούλιος | | |
| Αύγουστος | | |
| Σεπτέμβριος | | |
| Οκτώβριος | | |
| Νοέμβριος | | |
| Δεκέμβριος | | |
| Σύνολο (MWh) | 73.014 | *Πρόκειται για τα ΣΗΘΥΑ που πληρώνονται από τον ΔΕΣΜΗΕ. Τα υπόλοιπα είναι ανενεργοί αυτοπαραγωγοί. |

| ΦΩΤΟΒΟΛΤΑΪΚΟΙ ΣΤΑΘΜΟΙ ΔΙΑΣΥΝΔΕΔΕΜΕΝΟΥ ΣΥΣΤΗΜΑΤΟΣ 2011 (Άρθρο 9 Ν.3468/2006) | | | |
|--|-------------------|--|---------------|
| ΜΗΝΑΣ | ΕΝΕΡΓΕΙΑ (MWh) | ΙΣΧΥΣ (MW) | |
| | | ΣΥΝΟΛΙΚΑ ΣΥΜΒΟΛΑΙΟΠΟΙΗΜΕΝΗ | ΣΕ ΛΕΙΤΟΥΡΓΙΑ |
| Ιανουάριος | 14.288,43 | 701 | 162,55 |
| Φεβρουάριος* | 13.305,20 | 729 | 188,94 |
| Μάρτιος | 21.028,67 | 749 | 208,35 |
| Απρίλιος | 25.261,59 | 786 | 219,87 |
| Μάιος | 28.956,40 | 896 | 235,65 |
| Ιούνιος* | | | |
| Ιούλιος | | | |
| Αύγουστος | | | |
| Σεπτέμβριος | | | |
| Οκτώβριος* | | | |
| Νοέμβριος | | | |
| Δεκέμβριος | | | |
| ΣΥΝΟΛΟ (MWh) | 102.840,28 | * Μήνες εκκαθαριστικών λογαριασμών για τα Φ/Β ΧΤ | |

ΦΩΤΟΒΟΛΤΑΪΚΟΙ ΣΤΑΘΜΟΙ ΣΕ ΛΕΙΤΟΥΡΓΙΑ ΑΝΑ ΔΙΟΙΚΗΤΙΚΗ ΠΕΡΙΦΕΡΕΙΑ

ΣΥΝΟΛΙΚΗ ΙΣΧΥΣ (kW)

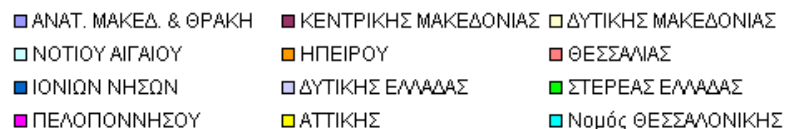
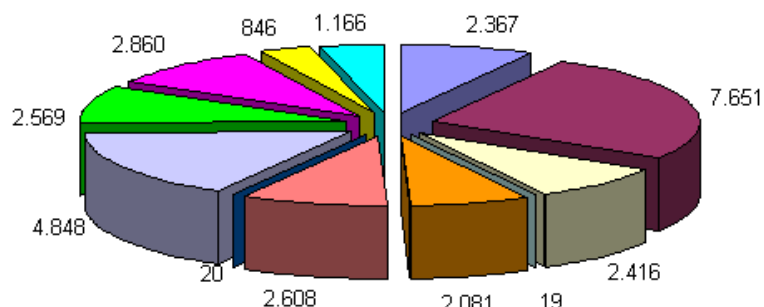


- ΑΝΑΤ. ΜΑΚΕΔ. & ΘΡΑΚΗΣ
- ΚΕΝΤΡΙΚΗΣ ΜΑΚΕΔΟΝΙΑΣ
- ΔΥΤΙΚΗΣ ΜΑΚΕΔΟΝΙΑΣ
- ΝΟΤΙΟΥ ΑΙΓΑΙΟΥ
- ΗΠΕΙΡΟΥ
- ΘΕΣΣΑΛΙΑΣ
- ΙΟΝΙΩΝ ΝΗΣΩΝ
- ΔΥΤΙΚΗΣ ΕΛΛΑΔΑΣ
- ΣΤΕΡΕΑΣ ΕΛΛΑΔΑΣ
- ΠΕΛΟΠΟΝΝΗΣΟΥ
- ΑΤΤΙΚΗΣ
- Νομός ΘΕΣΣΑΛΟΝΙΚΗΣ

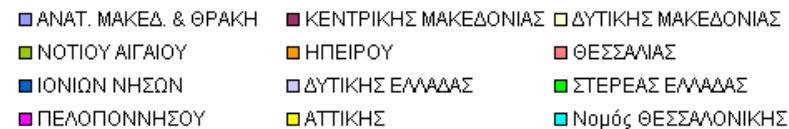
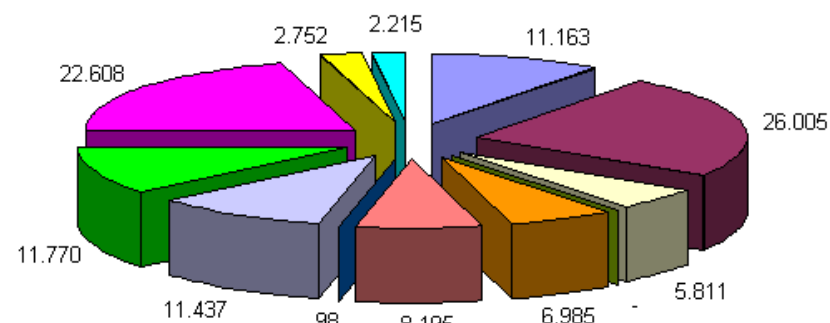
Α ΦΑΣΗ ΠΡΟΓΡΑΜΜΑΤΟΣ ΑΝΑΠΤΥΞΗΣ ΦΩΤΟΒΟΛΤΑΪΚΩΝ ΣΤΑΘΜΩΝ – ΚΑΤΑΝΟΜΗ ΙΣΧΥΟΣ Φ/Β ΣΤΑΘΜΩΝ ΣΕ ΛΕΙΤΟΥΡΓΙΑ ΑΝΑ ΔΙΟΙΚΗΤΙΚΗ ΠΕΡΙΦΕΡΕΙΑ (kWp)

ΠΙΝΑΚΑΣ 8

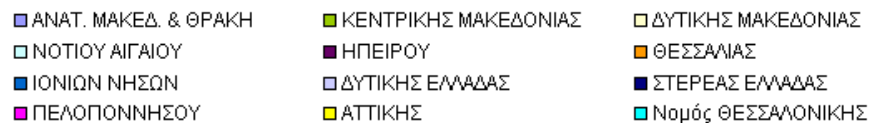
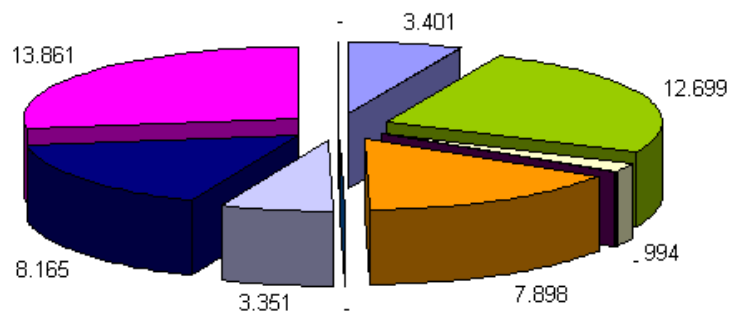
Φ/Β ≤ 20 kWp



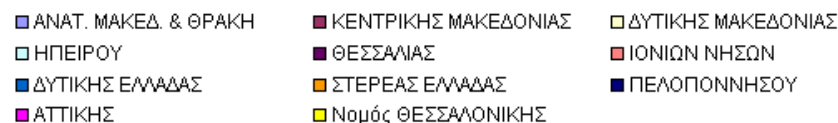
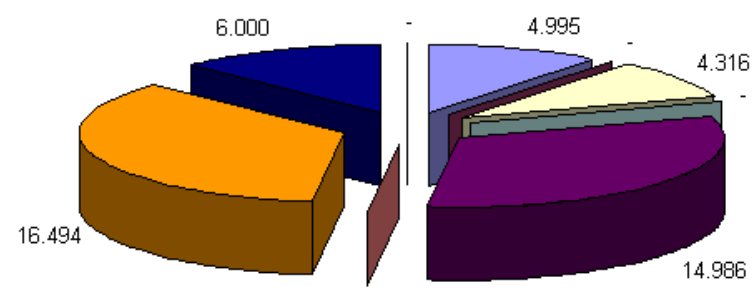
20 kWp < Φ/Β ≤ 150 kWp



150 kWp < Φ/Β ≤ 2.000 kWp



Φ/Β > 2.000 kWp



ΔΕΣΜΗΕ/ ΜΑΪΟΣ 2011

ΠΑΡΑΜΕΤΡΟΙ ΛΟΓΑΡΙΑΣΜΟΥ ΑΠΕ & ΣΗΘΥΑ

