



ΔΙΑΧΕΙΡΙΣΤΗΣ ΕΛΛΗΝΙΚΟΥ ΣΥΣΤΗΜΑΤΟΣ
ΜΕΤΑΦΟΡΑΣ ΗΛΕΚΤΡΙΚΗΣ ΕΝΕΡΓΕΙΑΣ Α.Ε.

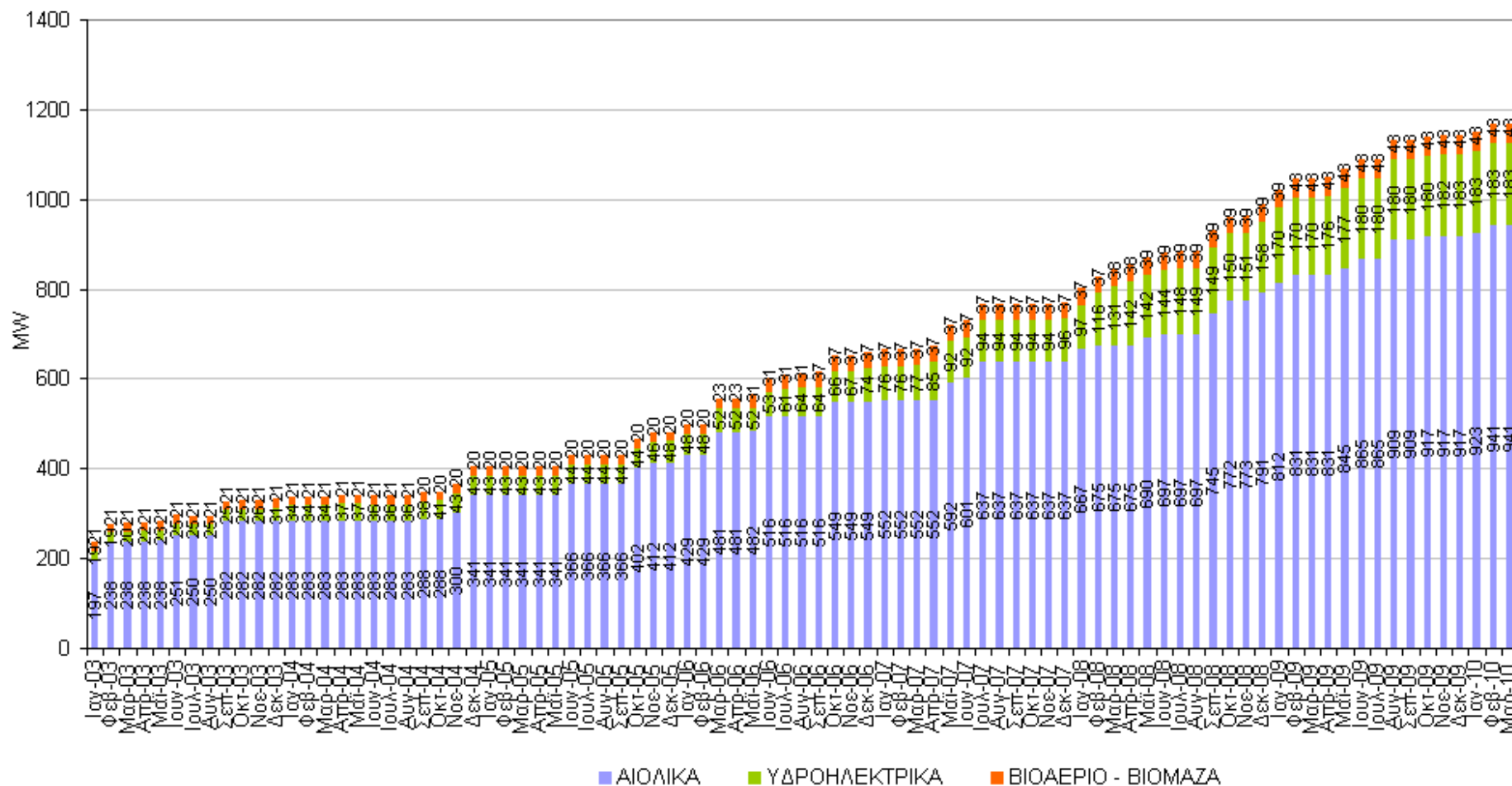
ΑΝΑΝΕΩΣΙΜΕΣ ΠΗΓΕΣ ΕΝΕΡΓΕΙΑΣ & ΣΗΘΥΑ



Συνοπτικό Πληροφοριακό Δελτίο

Μάρτιος 2010

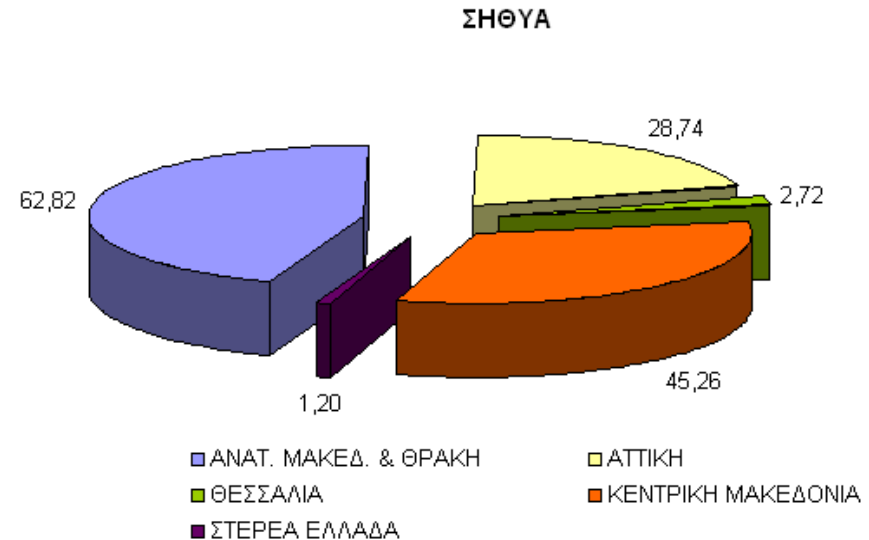
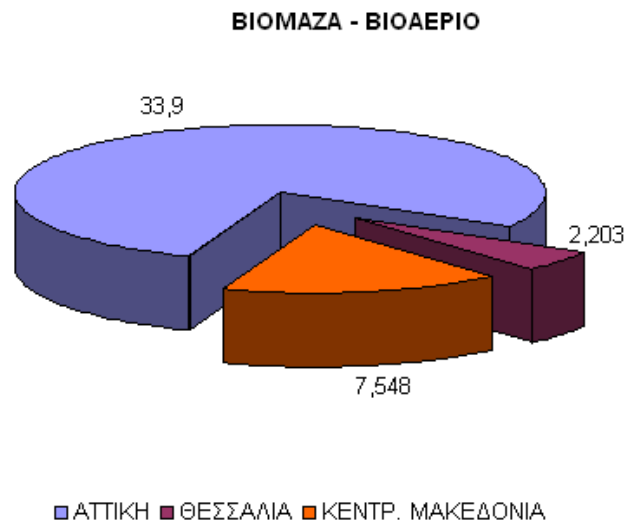
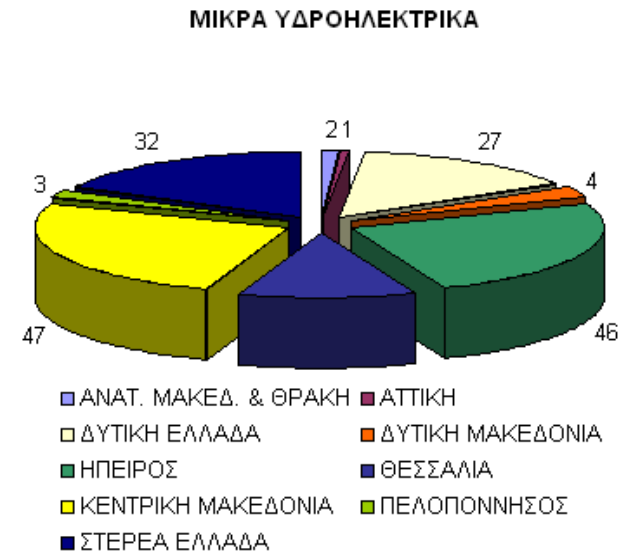
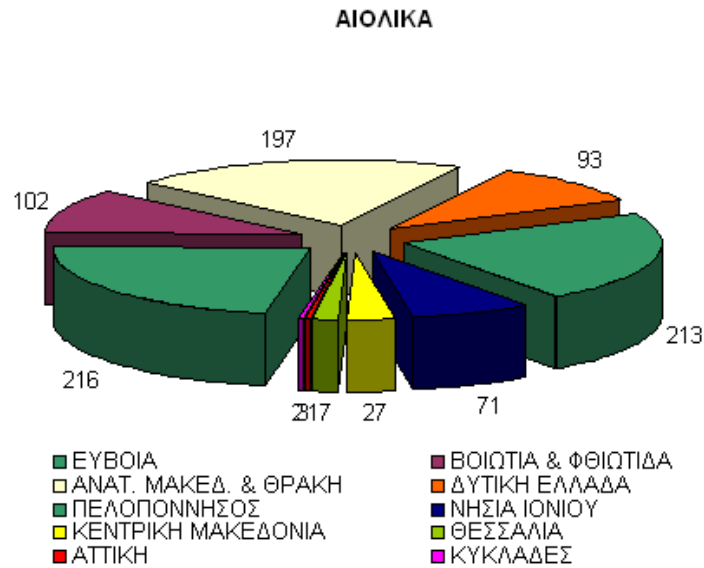
2003 – 2010
 ΕΓΚΑΤΕΣΤΗΜΕΝΗ ΙΣΧΥΣ (MW) ΜΟΝΑΔΩΝ ΑΠΕ ΣΕ ΛΕΙΤΟΥΡΓΙΑ ΣΤΟ ΔΙΑΣΥΝΔΕΔΕΜΕΝΟ ΣΥΣΤΗΜΑ
 (Άρθρο 9 Ν.3468/2006)



2010

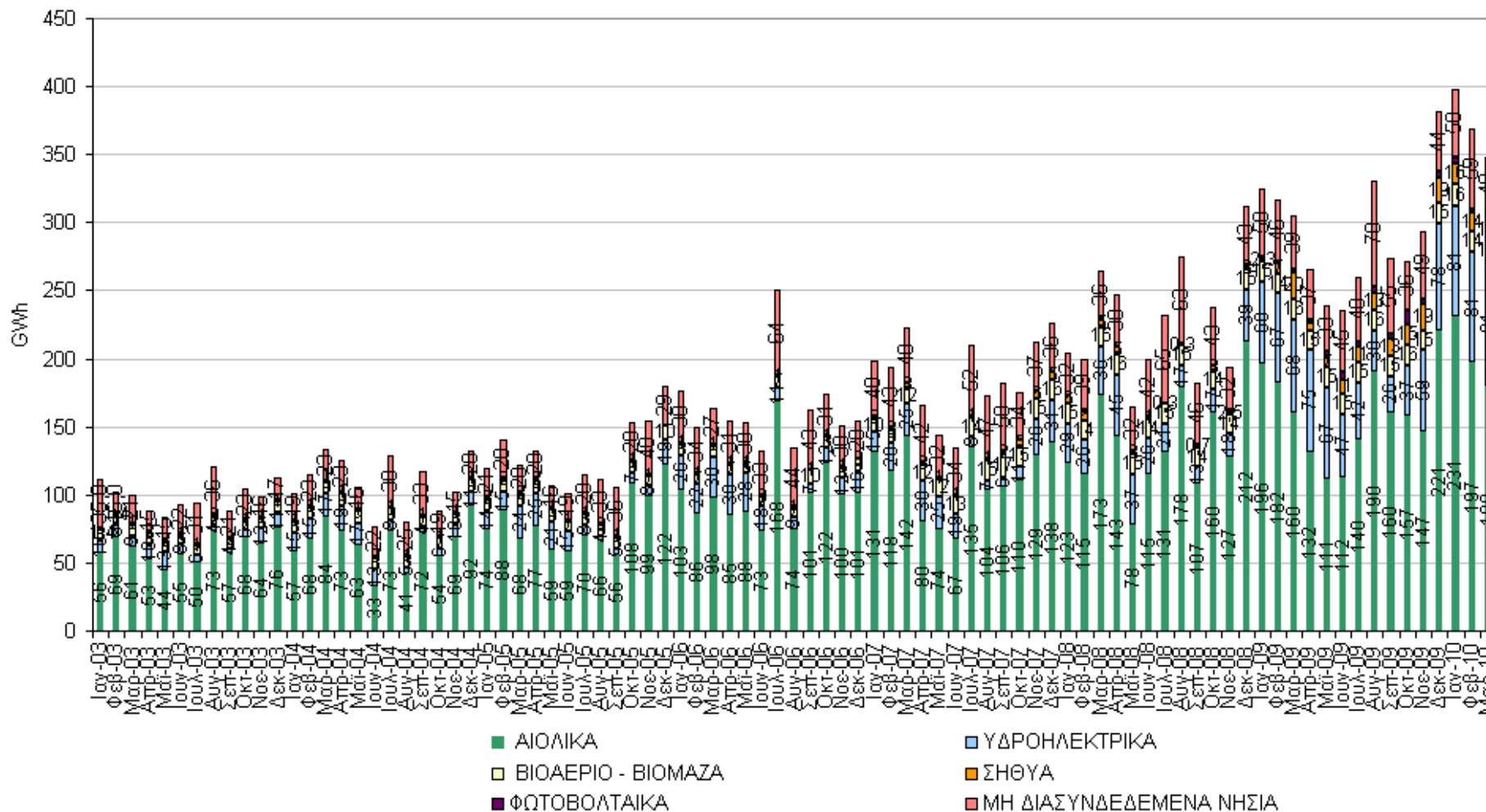
ΠΙΝΑΚΑΣ 2

ΓΕΩΓΡΑΦΙΚΗ ΚΑΤΑΝΟΜΗ ΕΓΚΑΤΕΣΤΗΜΕΝΗΣ ΙΣΧΥΟΣ (ΜW) ΜΟΝΑΔΩΝ ΑΠΕ και ΣΗΘΥΑ ΣΤΟ ΔΙΑΣΥΝΔΕΔΕΜΕΝΟ ΣΥΣΤΗΜΑ (Άρθρο 9 Ν.3468/2006)



ΔΕΣΜΗΕ/ ΜΑΡΤΙΟΣ 2010

2003 – 2010
ΕΘΝΙΚΗ ΠΑΡΑΓΩΓΗ Η.Ε. (GWh) ΜΟΝΑΔΩΝ ΑΠΕ & ΣΗΘΥΑ (Άρθρα 9 & 10 Ν.3468/2006)



**ΠΑΡΑΓΩΓΗ ΗΛΕΚΤΡΙΚΗΣ ΕΝΕΡΓΕΙΑΣ ΜΟΝΑΔΩΝ ΑΠΕ ΔΙΑΣΥΝΔΕΔΕΜΕΝΟΥ ΣΥΣΤΗΜΑΤΟΣ 2010
(Άρθρο 9 Ν.3468/2006)**

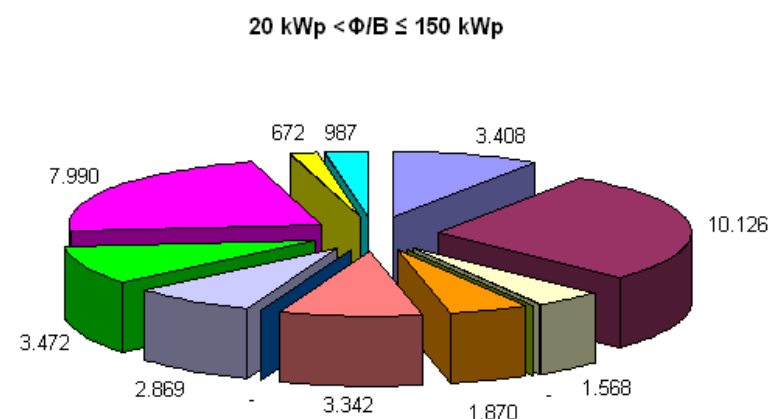
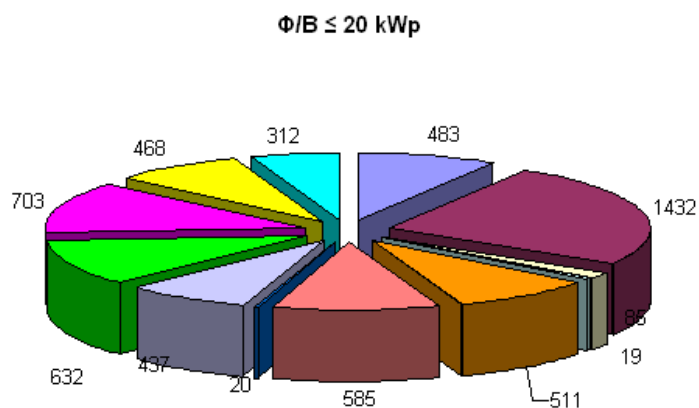
Μήνας	Αιολικά		Υδροηλεκτρικά		Βιοαέριο–Βιομάζα		Σύνολο	
	Ενέργεια (MWh)	Εγκατεστημένη Ισχύς (MW)	Ενέργεια (MWh)	Εγκατεστημένη Ισχύς (MW)	Ενέργεια (MWh)	Εγκατεστημένη Ισχύς (MW)	Ενέργεια (MWh)	Εγκατεστημένη Ισχύς (MW)
Ιανουάριος	231.075	922,61	80.996	182,61	15.700	40,80	327.771	1.146,01
Φεβρουάριος	197.363	940,61	81.403	182,61	14.184	40,80	292.950	1.164,01
Μάρτιος	179.761	940,61	91.192	182,61	16.086	40,80	287.039	1.164,01
Απρίλιος								
Μάιος								
Ιούνιος								
Ιούλιος								
Αύγουστος								
Σεπτέμβριος								
Οκτώβριος								
Νοέμβριος								
Δεκέμβριος								
Σύνολο (MWh)	608.199		253.591		45.970		907.761	

**ΠΑΡΑΓΩΓΗ ΗΛΕΚΤΡΙΚΗΣ ΕΝΕΡΓΕΙΑΣ ΣΗΘΥΑ ΔΙΑΣΥΝΔΕΔΕΜΕΝΟΥ
ΣΥΣΤΗΜΑΤΟΣ 2010 (Άρθρο 9 Ν.3468/2006)**

Μήνας	Ενέργεια (MWh)	Εγκατεστημένη Ισχύς (MW)	Συμβολαιοποιημένη Ισχύς (MW)
Ιανουάριος	15.516	140,74	104,74
Φεβρουάριος	13.830	140,74	104,74
Μάρτιος	15.556	140,74	104,74
Απρίλιος			
Μάιος			
Ιούνιος			
Ιούλιος			
Αύγουστος			
Σεπτέμβριος			
Οκτώβριος			
Νοέμβριος			
Δεκέμβριος			
Σύνολο (MWh)	44.902		

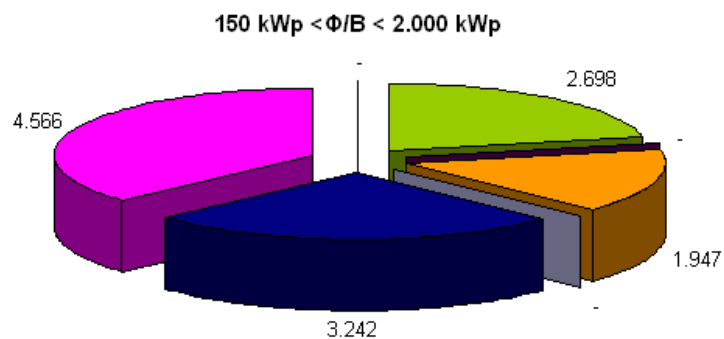
Α ΦΑΣΗ ΠΡΟΓΡΑΜΜΑΤΟΣ ΑΝΑΠΤΥΞΗΣ ΦΩΤΟΒΟΛΤΑΪΚΩΝ ΣΤΑΘΜΩΝ – ΚΑΤΑΝΟΜΗ ΙΣΧΥΟΣ Φ/Β ΣΤΑΘΜΩΝ ΣΕ ΛΕΙΤΟΥΡΓΙΑ ΑΝΑ ΔΙΟΙΚΗΤΙΚΗ ΠΕΡΙΦΕΡΕΙΑ (kWp)

ΠΙΝΑΚΑΣ 6

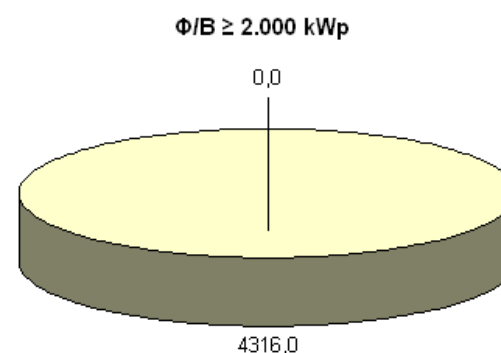


■ ΑΝΑΤ. ΜΑΚΕΔ. & ΘΡΑΚΗ	■ ΚΕΝΤΡΙΚΗΣ ΜΑΚΕΔΟΝΙΑΣ	□ ΔΥΤΙΚΗΣ ΜΑΚΕΔΟΝΙΑΣ
□ ΝΟΤΙΟΥ ΑΙΓΑΙΟΥ	■ ΗΠΕΙΡΟΥ	■ ΘΕΣΣΑΛΙΑΣ
■ ΙΟΝΙΩΝ ΝΗΣΩΝ	■ ΔΥΤΙΚΗΣ ΕΛΛΑΔΑΣ	■ ΣΤΕΡΕΑΣ ΕΛΛΑΔΑΣ
■ ΠΕΛΟΠΟΝΝΗΣΟΥ	■ ΑΤΤΙΚΗΣ	■ Νομός ΘΕΣΣΑΛΟΝΙΚΗΣ

■ ΑΝΑΤ. ΜΑΚΕΔ. & ΘΡΑΚΗ	■ ΚΕΝΤΡΙΚΗΣ ΜΑΚΕΔΟΝΙΑΣ	□ ΔΥΤΙΚΗΣ ΜΑΚΕΔΟΝΙΑΣ
■ ΝΟΤΙΟΥ ΑΙΓΑΙΟΥ	■ ΗΠΕΙΡΟΥ	■ ΘΕΣΣΑΛΙΑΣ
■ ΙΟΝΙΩΝ ΝΗΣΩΝ	■ ΔΥΤΙΚΗΣ ΕΛΛΑΔΑΣ	■ ΣΤΕΡΕΑΣ ΕΛΛΑΔΑΣ
■ ΠΕΛΟΠΟΝΝΗΣΟΥ	■ ΑΤΤΙΚΗΣ	■ Νομός ΘΕΣΣΑΛΟΝΙΚΗΣ



■ ΑΝΑΤ. ΜΑΚΕΔ. & ΘΡΑΚΗ	■ ΚΕΝΤΡΙΚΗΣ ΜΑΚΕΔΟΝΙΑΣ	□ ΔΥΤΙΚΗΣ ΜΑΚΕΔΟΝΙΑΣ
□ ΝΟΤΙΟΥ ΑΙΓΑΙΟΥ	■ ΗΠΕΙΡΟΥ	■ ΘΕΣΣΑΛΙΑΣ
■ ΙΟΝΙΩΝ ΝΗΣΩΝ	■ ΔΥΤΙΚΗΣ ΕΛΛΑΔΑΣ	■ ΣΤΕΡΕΑΣ ΕΛΛΑΔΑΣ
■ ΠΕΛΟΠΟΝΝΗΣΟΥ	■ ΑΤΤΙΚΗΣ	■ Νομός ΘΕΣΣΑΛΟΝΙΚΗΣ

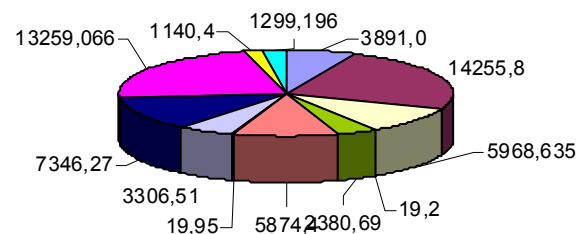


■ ΑΝΑΤ. ΜΑΚΕΔ. & ΘΡΑΚΗ	■ ΚΕΝΤΡΙΚΗΣ ΜΑΚΕΔΟΝΙΑΣ	□ ΔΥΤΙΚΗΣ ΜΑΚΕΔΟΝΙΑΣ
■ ΗΠΕΙΡΟΥ	■ ΘΕΣΣΑΛΙΑΣ	■ ΙΟΝΙΩΝ ΝΗΣΩΝ
■ ΔΥΤΙΚΗΣ ΕΛΛΑΔΑΣ	■ ΣΤΕΡΕΑΣ ΕΛΛΑΔΑΣ	■ ΠΕΛΟΠΟΝΝΗΣΟΥ
■ ΑΤΤΙΚΗΣ	■ Νομός ΘΕΣΣΑΛΟΝΙΚΗΣ	

ΔΕΣΜΗΕ/ ΜΑΡΤΙΟΣ 2010

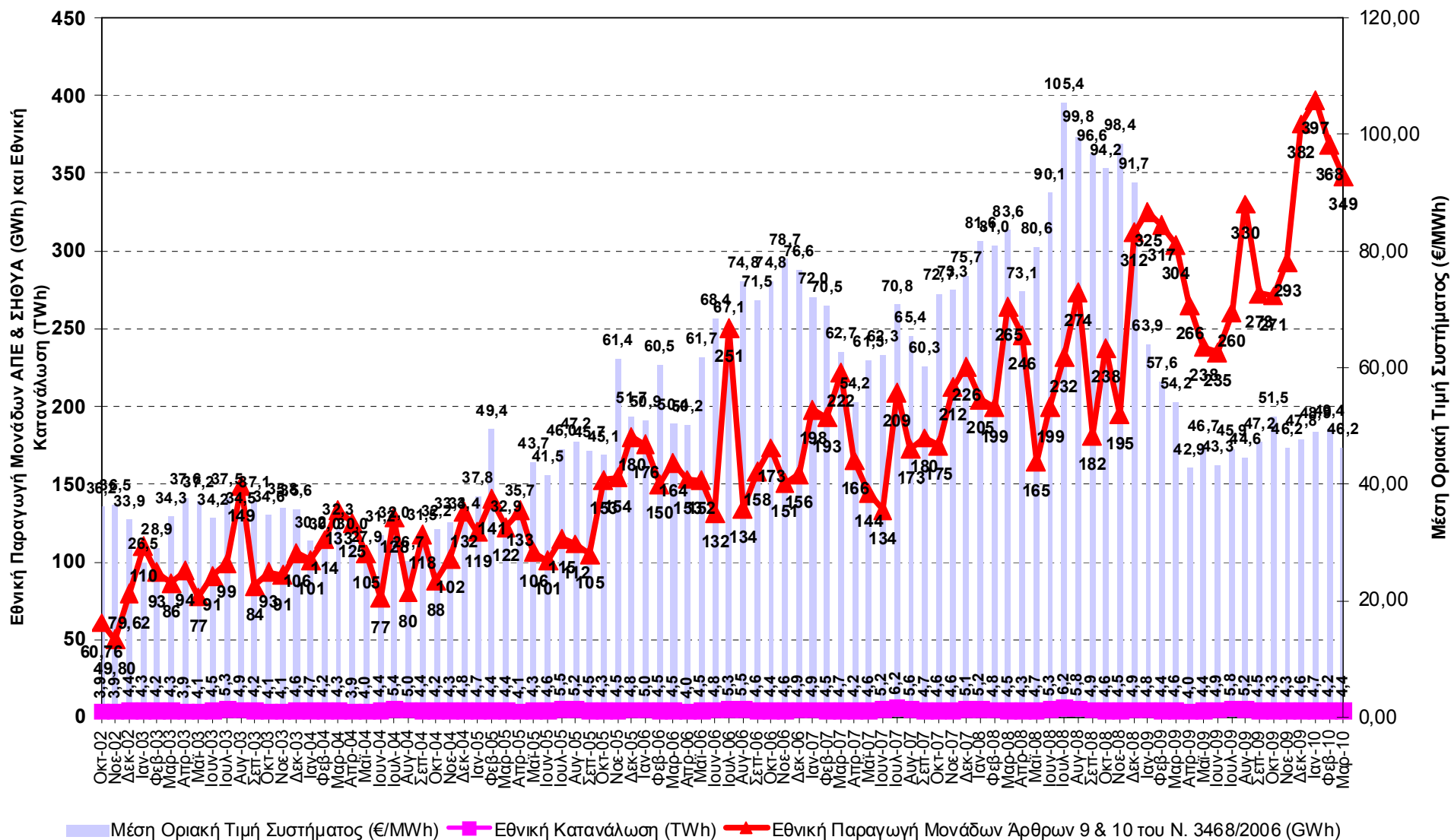
ΦΩΤΟΒΟΛΤΑΪΚΟΙ ΣΤΑΘΜΟΙ ΔΙΑΣΥΝΔΕΔΕΜΕΝΟΥ ΣΥΣΤΗΜΑΤΟΣ 2010 (Άρθρο 9 Ν.3468/2006)			
ΜΗΝΑΣ	ΕΝΕΡΓΕΙΑ (MWh)	ΙΣΧΥΣ (MW)	
		ΣΥΝΟΛΙΚΑ ΣΥΜΒΟΛΑΙΟΠΟΙΗΜΕΝΗ	ΣΕ ΛΕΙΤΟΥΡΓΙΑ
Ιανουάριος	4.251,47	111,07	53,70
Φεβρουάριος	2.713,03	116,00	55,55
Μάρτιος	5.640,74	120,00	58,76
Απρίλιος			
Μάιος			
Ιούνιος			
Ιούλιος			
Αύγουστος			
Σεπτέμβριος			
Οκτώβριος*			
Νοέμβριος			
Δεκέμβριος			
ΣΥΝΟΛΟ (MWh)	12.605,24		

ΦΩΤΟΒΟΛΤΑΪΚΟΙ ΣΤΑΘΜΟΙ ΣΕ ΛΕΙΤΟΥΡΓΙΑ ΑΝΑ ΔΙΟΙΚΗΤΙΚΗ ΠΕΡΙΦΕΡΕΙΑ
ΣΥΝΟΛΙΚΗ ΙΣΧΥΣ (kW)



- ΑΝΑΤ. ΜΑΚΕΔ. & ΘΡΑΚΗΣ
- ΚΕΝΤΡΙΚΗΣ ΜΑΚΕΔΟΝΙΑΣ
- ΔΥΤΙΚΗΣ ΜΑΚΕΔΟΝΙΑΣ
- ΝΟΤΙΟΥ ΑΙΓΑΙΟΥ
- ΗΠΕΙΡΟΥ
- ΘΕΣΣΑΛΙΑΣ
- ΙΟΝΙΩΝ ΝΗΣΩΝ
- ΔΥΤΙΚΗΣ ΕΛΛΑΔΑΣ
- ΣΤΕΡΕΑΣ ΕΛΛΑΔΑΣ
- ΠΕΛΟΠΟΝΝΗΣΟΥ
- ΑΤΤΙΚΗΣ
- Νομός ΘΕΣΣΑΛΟΝΙΚΗΣ

ΠΑΡΑΜΕΤΡΟΙ ΛΟΓΑΡΙΑΣΜΟΥ ΑΠΕ & ΣΗΘΥΑ



**ΕΝΔΕΙΚΤΙΚΟΣ ΠΙΝΑΚΑΣ
ΥΛΟΠΟΙΗΣΗ ΕΠΕΔΥΣΕΩΝ ΑΠΕ & ΣΗΘΥΑ ΣΤΟ ΔΙΑΣΥΝΔΕΔΕΜΕΝΟ ΣΥΣΤΗΜΑ (MW) 2010
(Άρθρο 9 Ν. 3468/06)**

