



ΛΕΙΤΟΥΡΓΟΣ ΑΓΟΡΑΣ ΗΛΕΚΤΡΙΚΗΣ ΕΝΕΡΓΕΙΑΣ Α.Ε.
Πληροφορίες : Μ. Ασημακοπούλου (masimakopoulou@lagie.gr)

ΑΝΑΝΕΩΣΙΜΕΣ ΠΗΓΕΣ ΕΝΕΡΓΕΙΑΣ & ΣΗΘΥΑ

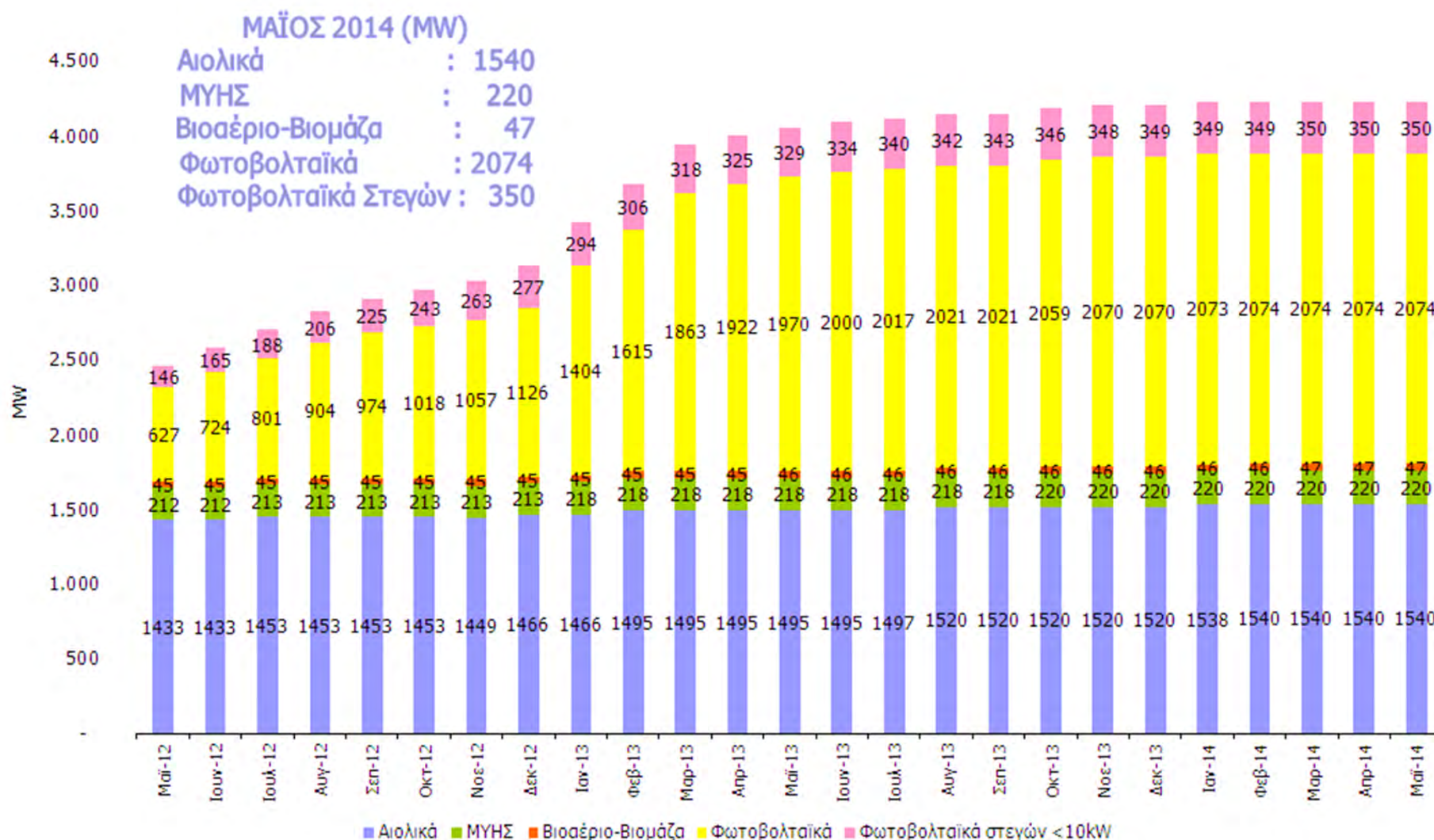


Συνοπτικό Πληροφοριακό Δελτίο

Μάϊος 2014

2012 – 2014 ΕΓΚΑΤΕΣΤΗΜΕΝΗ ΙΣΧΥΣ (MW) ΜΟΝΑΔΩΝ ΑΠΕ ΣΕ ΛΕΙΤΟΥΡΓΙΑ ΣΤΟ ΔΙΑΣΥΝΔΕΔΕΜΕΝΟ ΣΥΣΤΗΜΑ (Άρθρο 9 Ν.3468/2006) & Φ/Β ΣΤΕΓΩΝ ≤10kW

ΓΡΑΦΗΜΑ 1

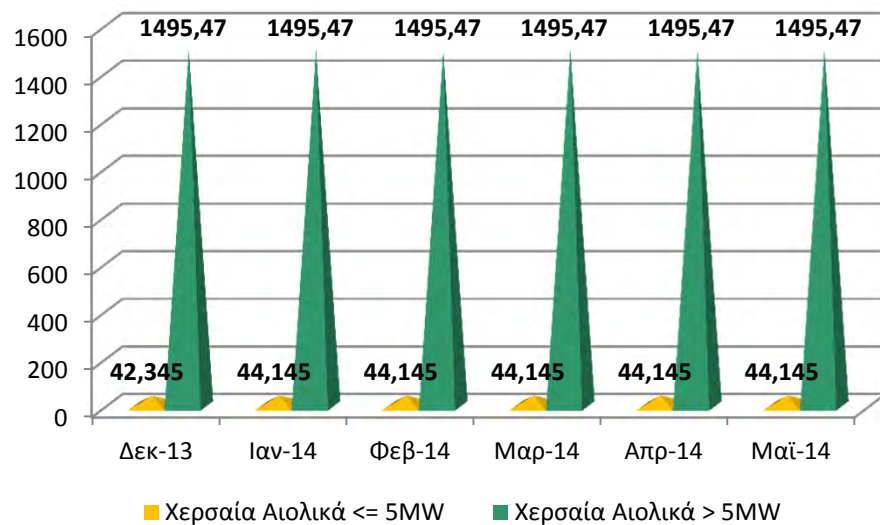
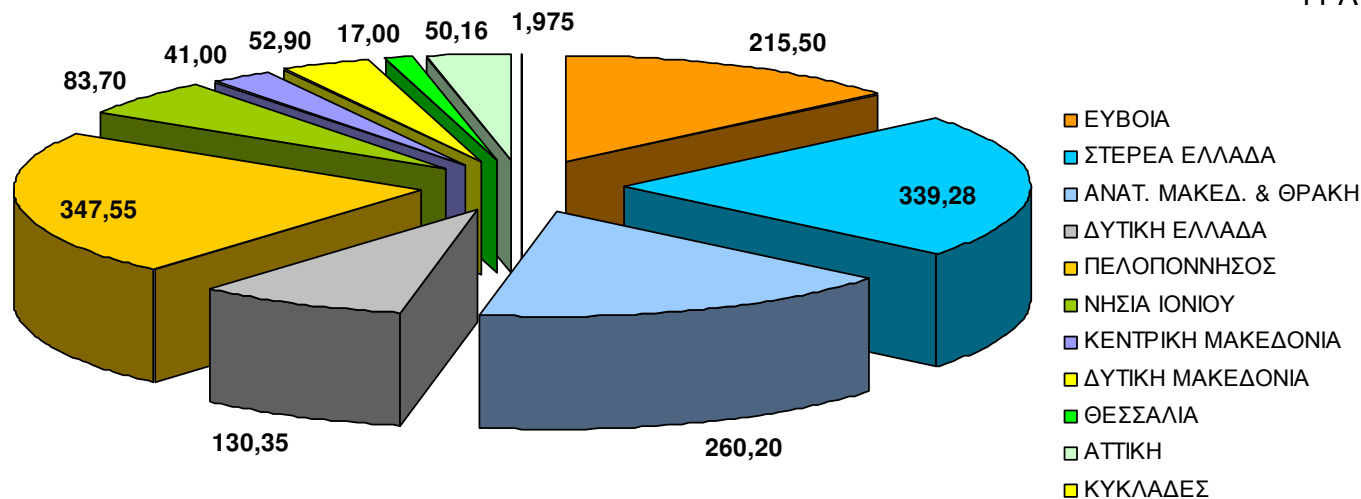




05-2014 ΓΕΩΓΡΑΦΙΚΗ ΚΑΤΑΝΟΜΗ & ΕΞΕΛΙΞΗ ΕΓΚΑΤΕΣΤΗΜΕΝΗΣ ΙΣΧΥΟΣ (MW) ΜΟΝΑΔΩΝ ΑΠΕ και ΣΗΘΥΑ ΣΤΟ ΔΙΑΣΥΝΔΕΔΕΜΕΝΟ ΣΥΣΤΗΜΑ (Άρθρο 9 Ν.3468/2006) (1/6)

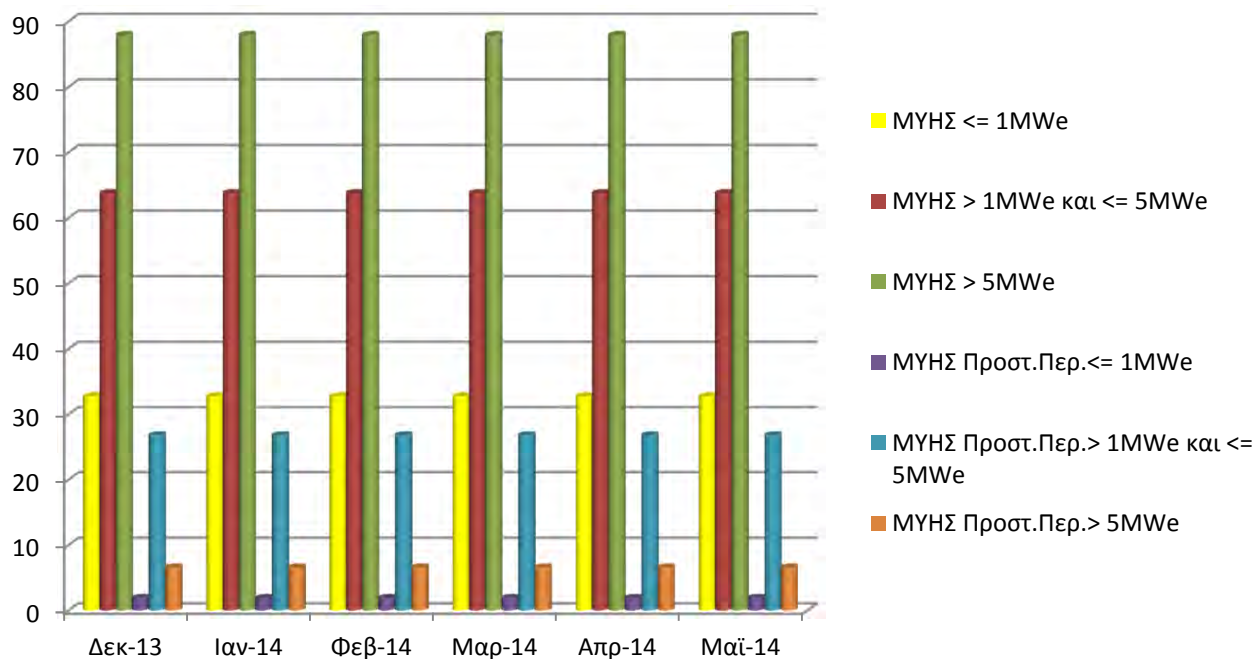
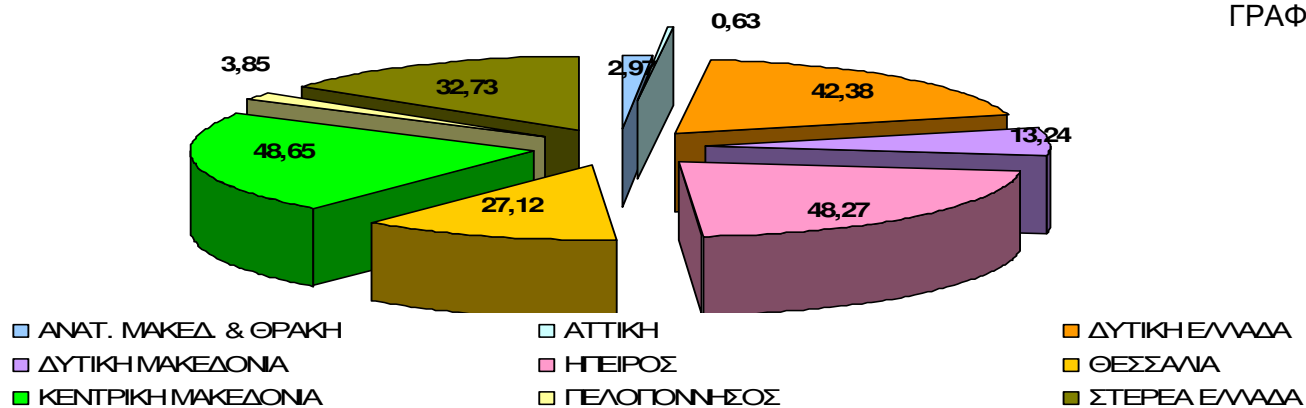
ΑΙΟΛΙΚΑ (MW)

ΓΡΑΦΗΜΑ 2 & 3



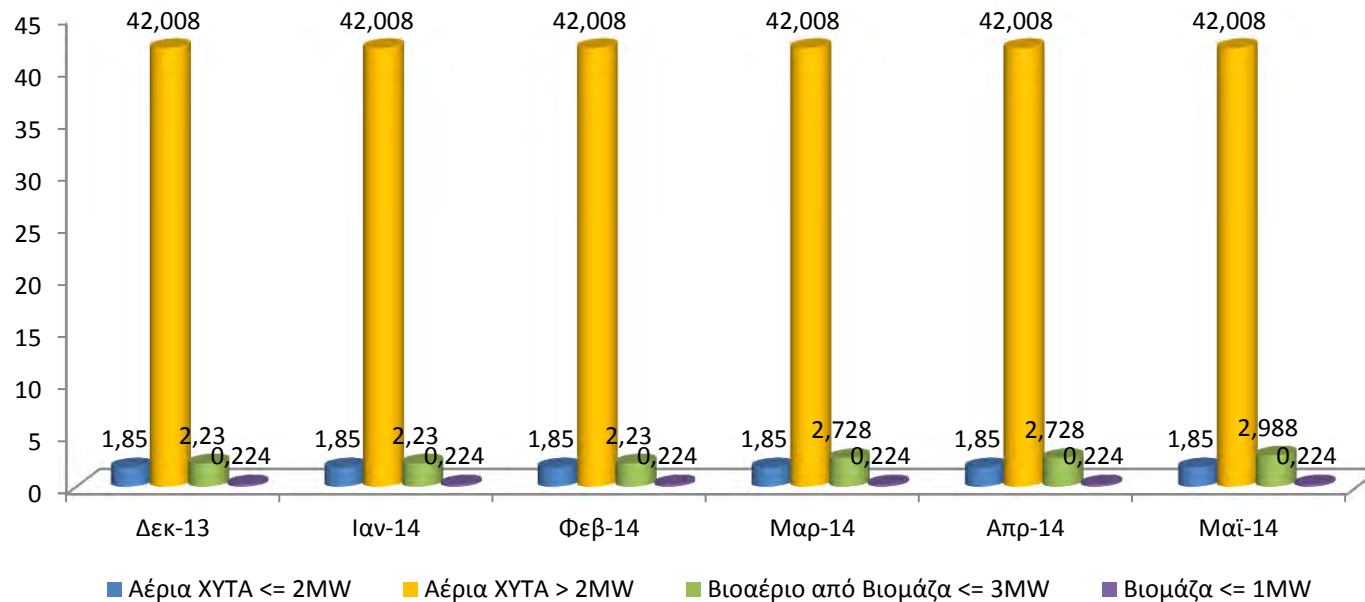
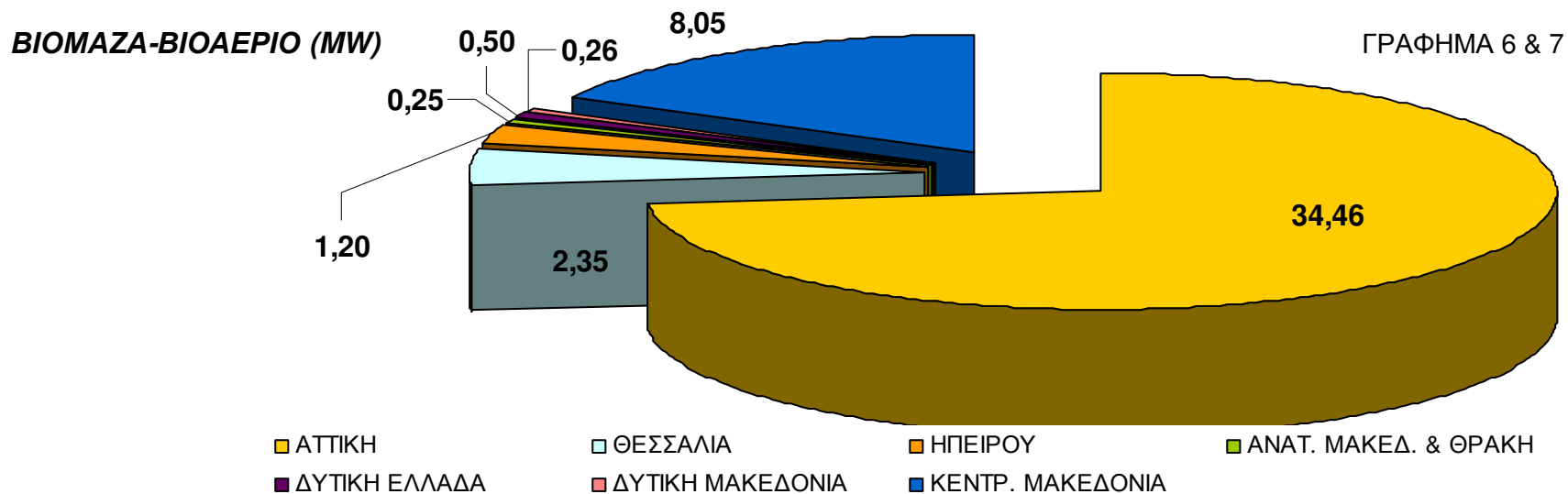
ΜΥΗΣ (MW)

ΓΡΑΦΗΜΑ 4 & 5





**05-2014 ΓΕΩΓΡΑΦΙΚΗ ΚΑΤΑΝΟΜΗ & ΕΞΕΛΙΞΗ ΕΓΚΑΤΕΣΤΗΜΕΝΗΣ ΙΣΧΥΟΣ (MW)
ΜΟΝΑΔΩΝ ΑΠΕ και ΣΗΘΥΑ ΣΤΟ ΔΙΑΣΥΝΔΕΔΕΜΕΝΟ ΣΥΣΤΗΜΑ (Άρθρο 9
Ν.3468/2006) (3/6)**

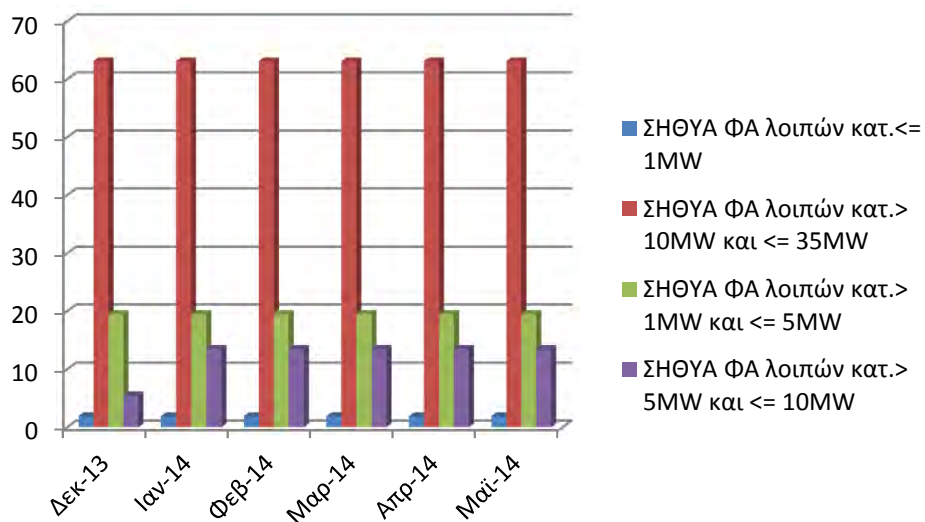
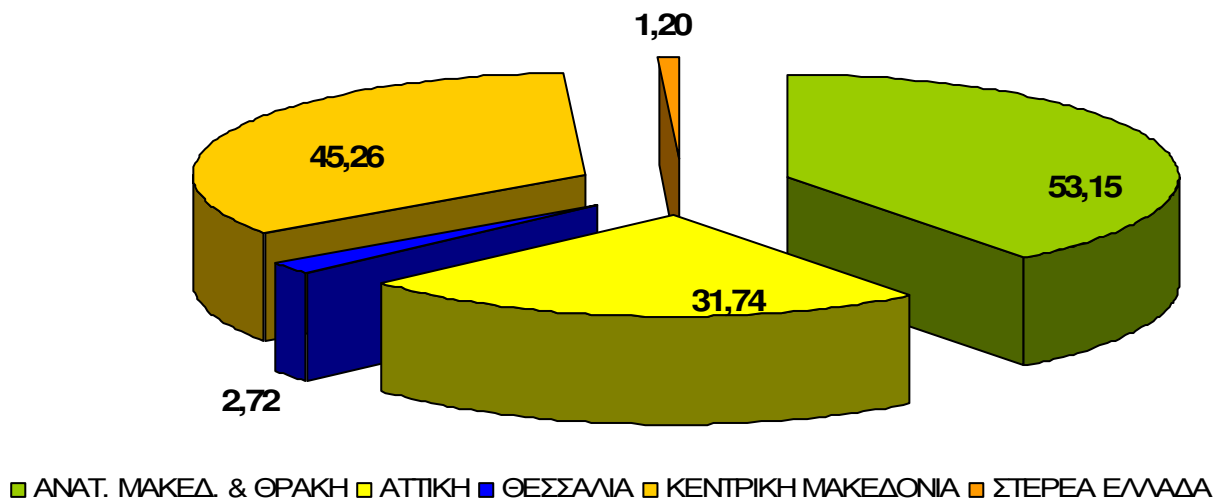




05-2014 ΓΕΩΓΡΑΦΙΚΗ ΚΑΤΑΝΟΜΗ & ΕΞΕΛΙΞΗ ΕΓΚΑΤΕΣΤΗΜΕΝΗΣ ΙΣΧΥΟΣ (MW) ΜΟΝΑΔΩΝ ΑΠΕ και ΣΗΘΥΑ ΣΤΟ ΔΙΑΣΥΝΔΕΔΕΜΕΝΟ ΣΥΣΤΗΜΑ (Άρθρο 9 Ν.3468/2006) (4/6)

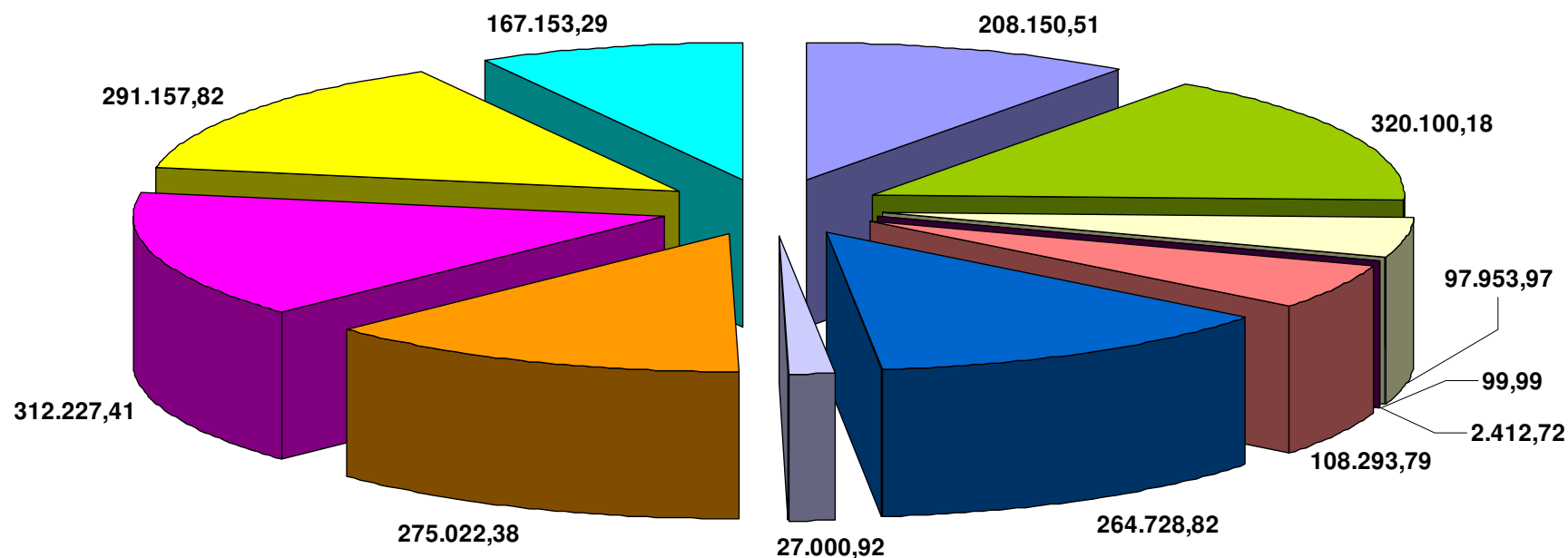
ΣΗΘΥΑ (MW)

ΓΡΑΦΗΜΑ 8 & 9



ΦΒ (kW)

ΓΡΑΦΗΜΑ 10

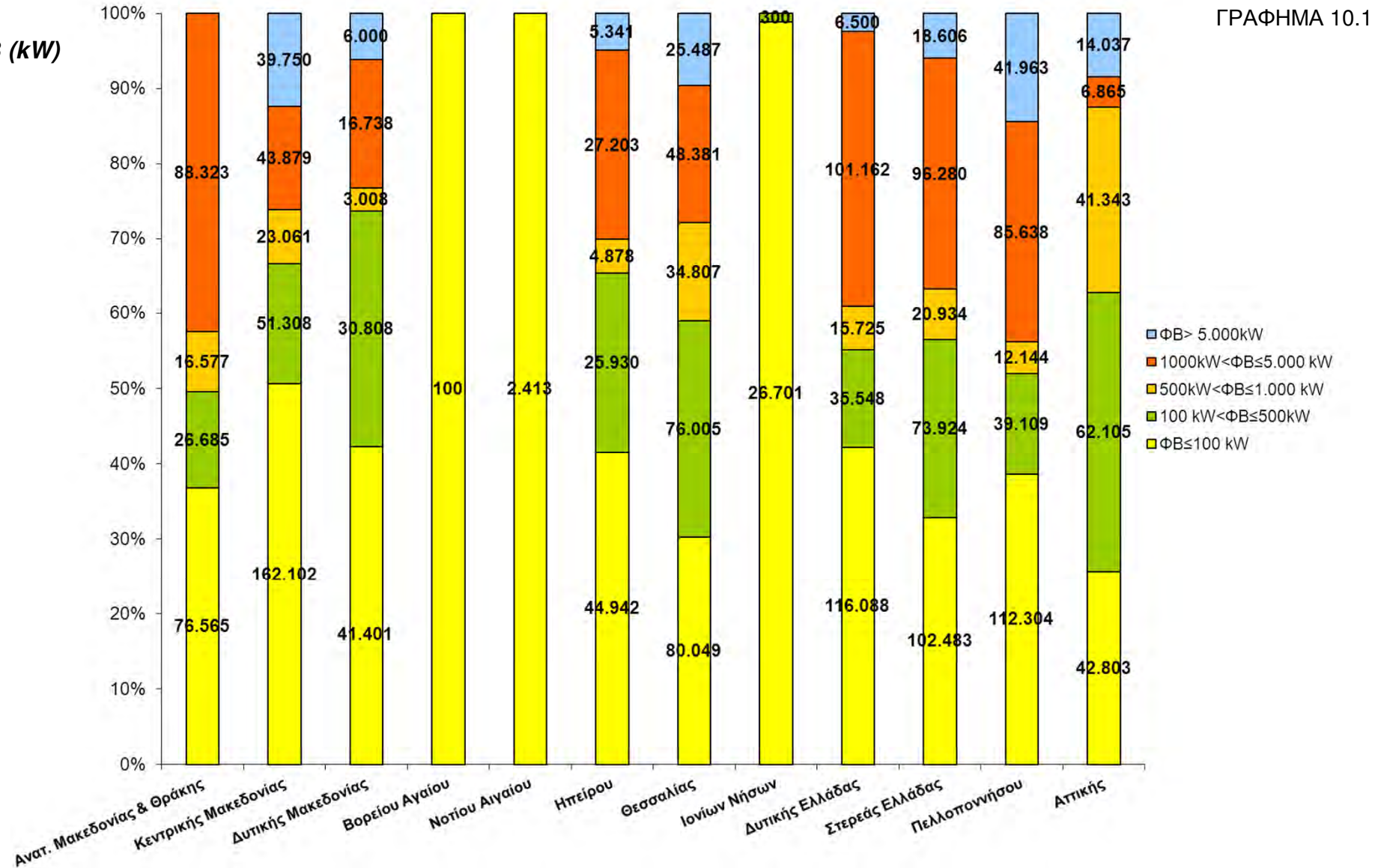


- ΑΝΑΤ. ΜΑΚΕΔ. & ΘΡΑΚΗΣ
- ΚΕΝΤΡΙΚΗΣ ΜΑΚΕΔΟΝΙΑΣ
- ΔΥΤΙΚΗΣ ΜΑΚΕΔΟΝΙΑΣ
- ΒΟΡΕΙΟΥ ΑΙΓΑΙΟΥ
- ΝΟΤΙΟΥ ΑΙΓΑΙΟΥ
- ΗΠΕΙΡΟΥ
- ΘΕΣΣΑΛΙΑΣ
- ΙΟΝΙΩΝ ΝΗΣΩΝ
- ΔΥΤΙΚΗΣ ΕΛΛΑΔΑΣ
- ΣΤΕΡΕΑΣ ΕΛΛΑΔΑΣ
- ΠΕΛΟΠΟΝΝΗΣΟΥ
- ΑΤΤΙΚΗΣ



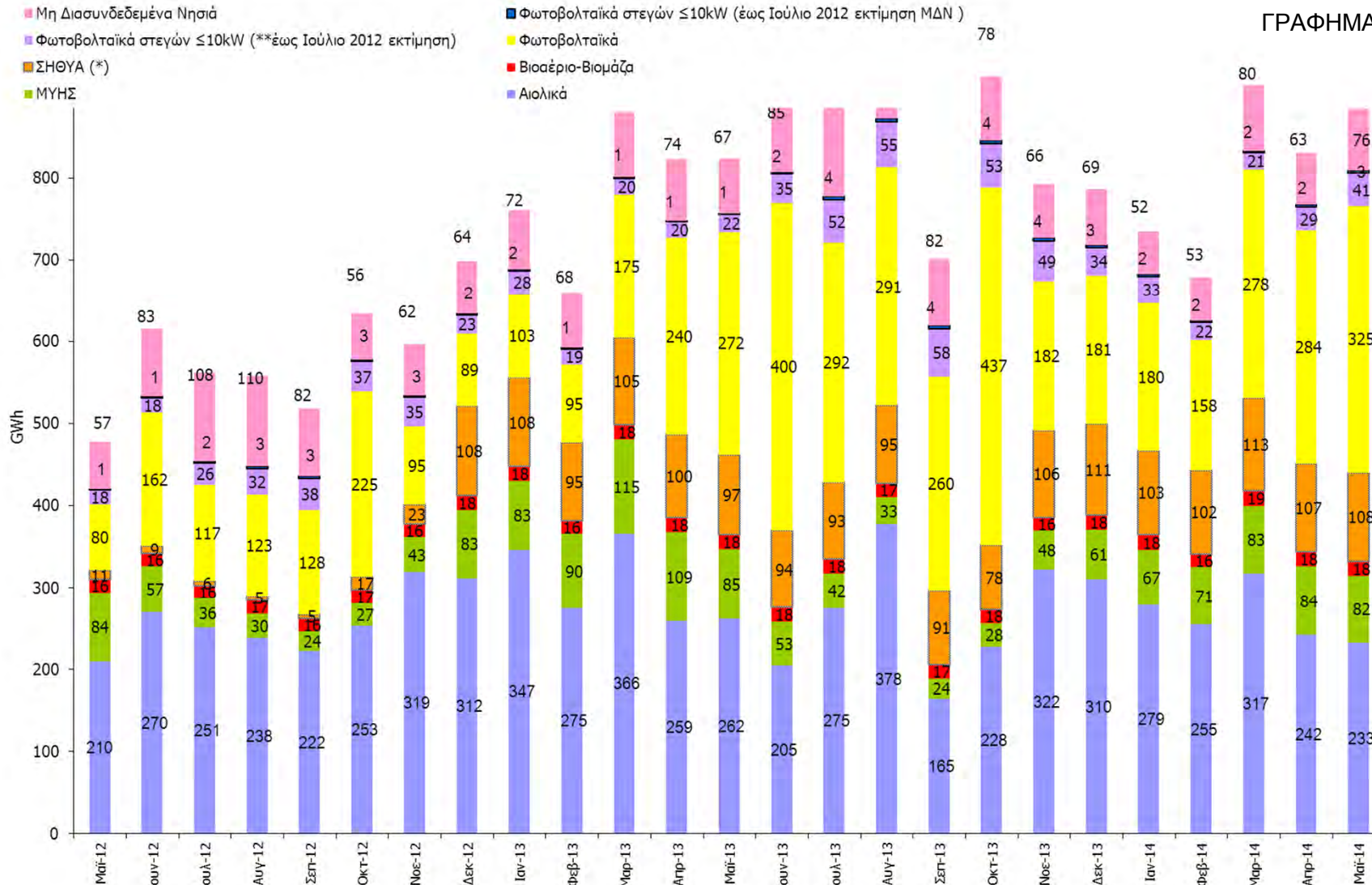
05-2014 ΓΕΩΓΡΑΦΙΚΗ ΚΑΤΑΝΟΜΗ ΕΓΚΑΤΕΣΤΗΜΕΝΗΣ ΙΣΧΥΟΣ (kW) ΜΟΝΑΔΩΝ ΑΠΕ και ΣΗΘΥΑ ΣΤΟ ΔΙΑΣΥΝΔΕΔΕΜΕΝΟ ΣΥΣΤΗΜΑ (Άρθρο 9 Ν.3468/2006) (6/6)

ΦΒ (kW)



2012 – 2014 ΕΘΝΙΚΗ ΠΑΡΑΓΩΓΗ ΗΛΕΚΤΡΙΚΗΣ ΕΝΕΡΓΕΙΑΣ (GWh) ΜΟΝΑΔΩΝ ΑΠΕ & ΣΗΘΥΑ (Άρθρα 9 & 10 Ν.3468/2006) & Φ/Β ΣΤΕΓΩΝ ≤ 10kW

ΓΡΑΦΗΜΑ 11



(*) 28.11.2012 εντάχθηκε σε καθεστώς «δοκιμαστικής λειτουργίας» ως Καταμερόμενη Μονάδα Συμπαράγωγής Ηλεκτρισμού Θερμότητας Υψηλής Απόδοσης ο σταθμός συμπαράγωγής ηλεκτρισμού και θερμότητας της «ΑΛΟΥΜΙΝΙΟΝ». Στο Γράφημα 7 απεικονίζεται η αθροιστική ηλεκτρική ενέργεια ΣΗΘΥΑ.

(**) Η εκτίμηση οφείλετε αφενός στο σπάσιμο της εγκατεστημένης ισχύος των ΦΒ Στεγών στο ΔΣΜ και στο ΜΔΝ και αφετέρου στην μικρή μεταβολή στην αθροιστική εγκατεστημένη ισχύ κατά τα έτη 2011 και 2012



**05-2014 ΠΑΡΑΓΩΓΗ ΗΛΕΚΤΡΙΚΗΣ ΕΝΕΡΓΕΙΑΣ ΜΟΝΑΔΩΝ ΑΠΕ
ΔΙΑΣΥΝΔΕΔΕΜΕΝΟΥ ΣΥΣΤΗΜΑΤΟΣ (Άρθρο 9 ν.3468/2006) (1/3)**

ΑΙΟΛΙΚΑ	Μήνας	Ενέργεια (MWh)	Εγκατεστημένη Ισχύς (MW)	Συντελεστής Φόρτισης (%)	ΜΥΗΣ	Μήνας	Ενέργεια (MWh)	Εγκατεστημένη Ισχύς (MW)	Συντελεστής Φόρτισης (%)
	Ιανουάριος	279.285	1539,62	24,38%		Ιανουάριος	66.892	219,84	40,90%
Φεβρουάριος	254.783	1539,62	24,63%	Φεβρουάριος	70.570	219,84	47,77%		
Μάρτιος	316.992	1539,62	27,67%	Μάρτιος	82.908	219,84	50,69%		
Απρίλιος	242.220	1539,62	21,85%	Απρίλιος	83.793	219,84	52,94%		
Μάιος	232.597	1539,62	20,31%	Μάιος	81.752	219,84	49,98%		
Ιούνιος				Ιούνιος					
Ιούλιος				Ιούλιος					
Αύγουστος				Αύγουστος					
Σεπτέμβριος				Σεπτέμβριος					
Οκτώβριος				Οκτώβριος					
Νοέμβριος				Νοέμβριος					
Δεκέμβριος				Δεκέμβριος					
	1.325.877				385.914				

ΒΙΟΑΕΡΙΟ-ΒΙΟΜΑΖΑ

Μήνας	Ενέργεια (MWh)	Εγκατεστημένη Ισχύς (MW)	Συντελεστής Φόρτισης (%)
Ιανουάριος	18.325	46,31	53,18%
Φεβρουάριος	16.227	46,31	52,14%
Μάρτιος	18.581	46,81	53,35%
Απρίλιος	17.859	46,81	52,99%
Μάιος	18.336	47,07	52,36%
Ιούνιος			
Ιούλιος			
Αύγουστος			
Σεπτέμβριος			
Οκτώβριος			
Νοέμβριος			
Δεκέμβριος			
	89.327		

ΠΙΝΑΚΑΣ 1,2 &3

ΣΗΘΥΑ

Μήνας	Ενέργεια (MWh)	Εγκατεστημένη Ισχύς (MW)
Ιανουάριος	15.136	98,07
Φεβρουάριος	14.142	98,07
Μάρτιος	17.407	98,07
Απρίλιος	15.070	98,07
Μάιος	11.742	98,07
Ιούνιος		
Ιούλιος		
Αύγουστος		
Σεπτέμβριος		
Οκτώβριος		
Νοέμβριος		
Δεκέμβριος		
Σύνολο (MWh)	73.497	

ΚΑΤΑΝΕΜΟΜΕΝΗ ΜΟΝΑΔΑ ΣΗΘΥΑ

Μήνας	Ενέργεια (MWh)	Εγκατεστημένη Ισχύς (MW)	Ισχύς Προτεραιότητας της Μονάδας Συμπαράγωγής (MW) (*)
Ιανουάριος	87.546	334,00	134,60
Φεβρουάριος	87.457	334,00	134,60
Μάρτιος	95.684	334,00	134,60
Απρίλιος	92.287	334,00	134,60
Μάιος	96.042	334,00	134,60
Ιούνιος			
Ιούλιος			
Αύγουστος			
Σεπτέμβριος			
Οκτώβριος			
Νοέμβριος			
Δεκέμβριος			
Σύνολο (MWh)	459.016		

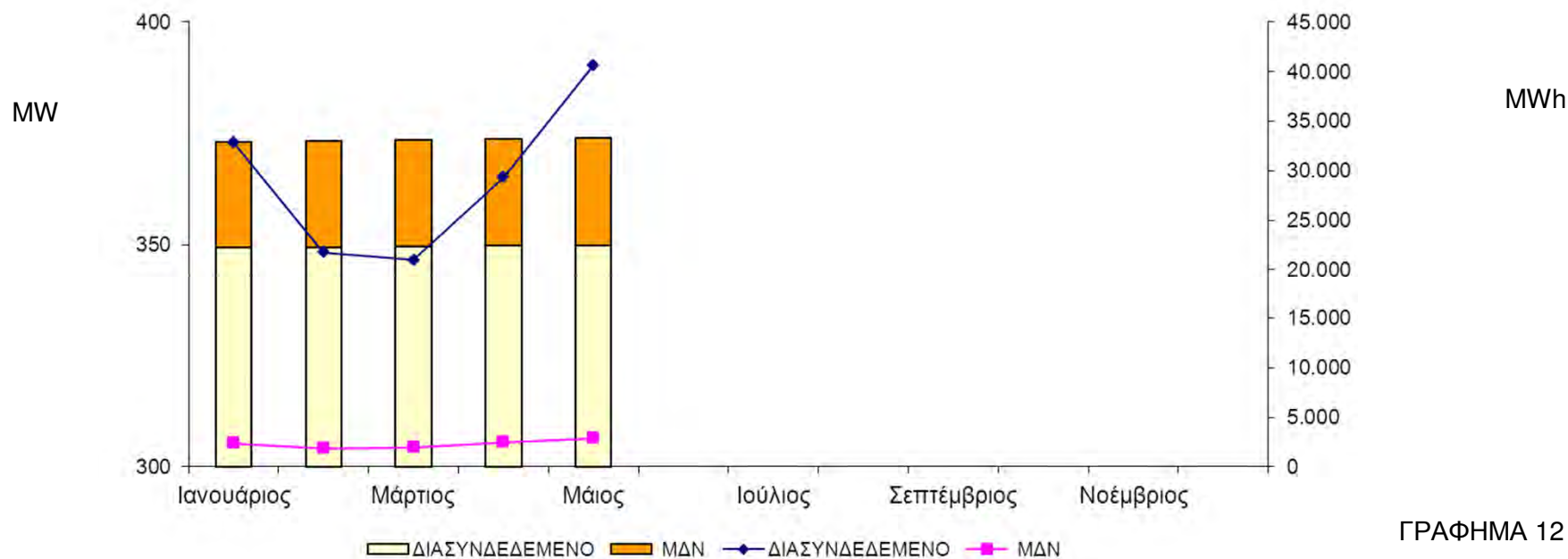
Φ/Β ΔΙΑΣΥΝΔΕΔΕΜΕΝΟΥ ΣΥΣΤΗΜΑΤΟΣ

ΦΩΤΟΒΟΛΤΑΪΚΟΙ ΣΤΑΘΜΟΙ ΔΙΑΣΥΝΔΕΔΕΜΕΝΟΥ ΣΥΣΤΗΜΑΤΟΣ 2014 (Άρθρο 9 Ν.3468/2006)				
ΜΗΝΑΣ	ΕΝΕΡΓΕΙΑ (MWh)	ΙΣΧΥΣ (MW)		ΣΥΝΤΕΛΕΣΤΗΣ ΦΟΡΤΙΣΗΣ (%) (**)
		ΣΥΝΟΛΙΚΑ ΣΥΜΒΟΛΑΙΟΠΟΙΗΜΕΝ Η	ΕΓΚΑΤΕΣΤΗΜΕΝΗ	
Ιανουάριος	179.916,37	3.081	2.073,24	11,66%
Φεβρουάριος*	158.213,52	3.081	2.074,42	11,35%
Μάρτιος	278.488,53	3.080	2.074,26	18,05%
Απρίλιος	284.228,69	3.080	2.074,30	19,03%
Μάιος	324.861,40	3.081	2.074,30	21,05%
Ιούνιος*				
Ιούλιος				
Αύγουστος				
Σεπτέμβριος				
Οκτώβριος*				
Νοέμβριος				
Δεκέμβριος				
ΣΥΝΟΛΟ (MWh)	1.225.708,52	* Μήνες εκκαθαριστικών λογαριασμών για τα Φ/Β ΧΤ		

(**) Ο Συντελεστής Φόρτισης στα Φ/Β είναι ενδεικτικός γιατί η μηνιαία εκκαθαριζόμενη ενέργεια δεν ταυτίζεται πάντα με τη μηνιαία παραγωγή των πάρκων. Στη ΧΤ η παραγόμενη ενέργεια μετράται 3 φορές μέσα στο έτος, ενώ στους υπόλοιπους μήνες η εκκαθαριζόμενη ενέργεια αφορά σε «έναντι» παραγωγή. Επιπλέον, σε μερικά πάρκα λόγω τεχνικών περιορισμών του Δικτύου έγινε μείωση της εγκατεστημένης τους ισχύος.

	ΕΝΕΡΓΕΙΑ (MWh)*		ΕΓΚΑΤΕΣΤΗΜΕΝΗ ΙΣΧΥΣ (MW)		ΣΥΝΤΕΛΕΣΤΗΣ ΦΟΡΤΙΣΗΣ (%)	
	ΔΙΑΣΥΝΔΕΔΕΜΕΝΟ	ΜΔΝ	ΔΙΑΣΥΝΔΕΔΕΜΕΝΟ	ΜΔΝ	ΔΙΑΣΥΝΔΕΔΕΜΕΝΟ	ΜΔΝ
Ιανουάριος	32.872,88	2.359,11	349,30	23,85	12,65%	13,29%
Φεβρουάριος	21.742,68	1.885,99	349,48	23,87	9,26%	11,76%
Μάρτιος	21.000,38	1.973,75	349,65	23,90	8,07%	11,10%
Απρίλιος	29.327,25	2.496,76	349,78	23,98	11,65%	14,46%
Μάιος	40.646,37	2.864,02	349,93	23,99	15,61%	16,05%
Ιούνιος						
Ιούλιος						
Αύγουστος						
Σεπτέμβριος						
Οκτώβριος						
Νοέμβριος						
Δεκέμβριος						
ΣΥΝΟΛΟ (MWh)	145589,56	11579,63	1748,14	119,59		

ΠΙΝΑΚΑΣ 7



ΓΡΑΦΗΜΑ 12

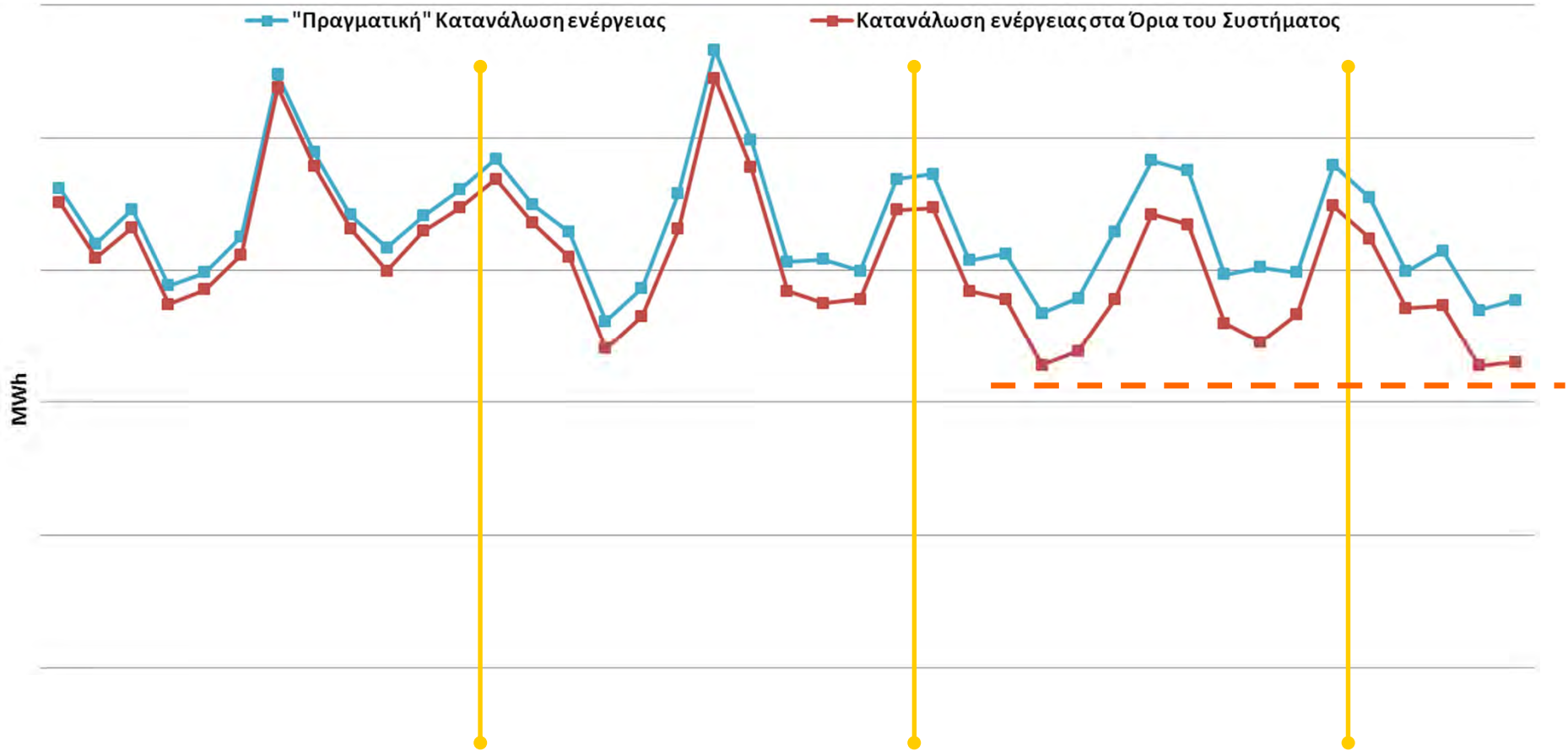
ΠΙΝΑΚΑΣ 8

	Κατανάλωση ενέργειας στα Όρια του Συστήματος *				"Πραγματική" Κατανάλωση ενέργειας **			
	MWh	% διαφορά σε σχέση με τον αντίστοιχο μήνα του προηγούμενου έτους	αθροιστική από την αρχή του εκάστοτε έτους (MWh)	% διαφορά σε σχέση με τους αντίστοιχους μήνες του προηγούμενου έτους	MWh	% διαφορά σε σχέση με τον αντίστοιχο μήνα του προηγούμενου έτους	αθροιστική από την αρχή του εκάστοτε έτους (MWh)	% διαφορά σε σχέση με τους αντίστοιχους μήνες του προηγούμενου έτους
Ιανουάριος	4.237.128	-5,16	4.237.128,00	-5,16	4.546.220	-3,76	4.546.220,49	-3,76
Φεβρουάριος	3.711.381	-3,42	7.948.509,00	-4,36	3.989.079	-2,10	8.535.299,52	-2,99
Μάρτιος	3.732.198	-1,34	11.680.707,00	-3,41	4.144.722	0,52	12.680.021,32	-1,87
Απρίλιος	3.276.967	-0,03	14.957.674,00	-2,69	3.699.232	0,69	16.379.253,09	-1,30
Μάιος	3.303.393	-2,42	18.261.067,00	-2,64	3.771.750	-0,47	20.151.002,88	-1,15
Ιούνιος								
Ιούλιος								
Αύγουστος								
Σεπτέμβριος								
Οκτώβριος								
Νοέμβριος								
Δεκέμβριος								

(*) Αφορά στην εκκαθαριζόμενη ποσότητα ενέργειας που καταναλώθηκε στα Όρια του Συστήματος, που δημοσιεύει ο ΑΔΜΗΕ στα Μηνιαία Δελτία Ενέργειας

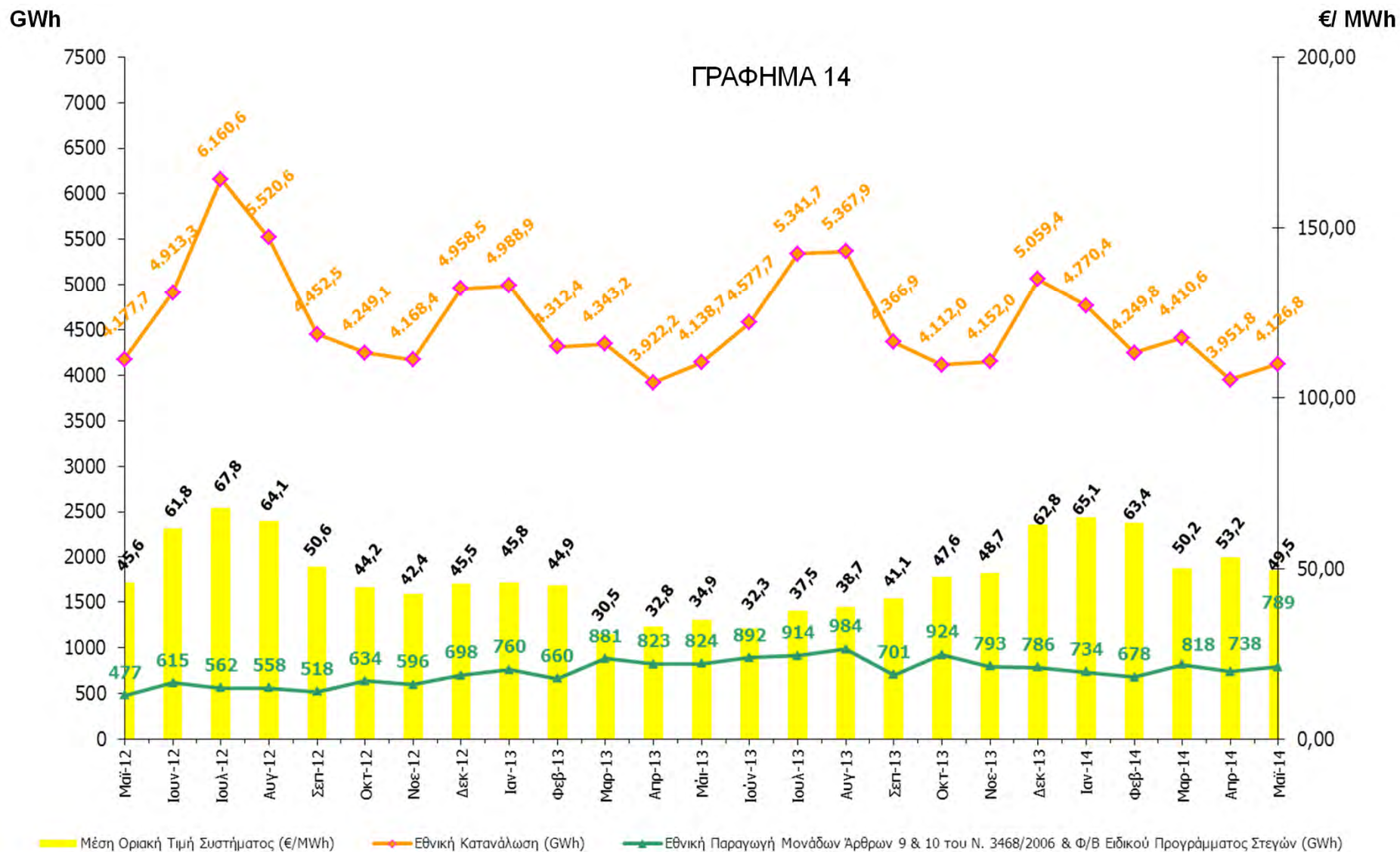
(**) Αφορά στην «Πραγματική» Κατανάλωση ενέργειας όπως προκύπτει λαμβάνοντας υπόψη την Παραγωγή των ΑΠΕ του Δικτύου, καθώς η παραγωγή αυτή καταναλώνεται στο Δίκτυο και συνεπώς απομειώνει την εκκαθαριζόμενη κατανάλωση ενέργειας στα Όρια του Συστήματος.

2011-2014 «ΠΡΑΓΜΑΤΙΚΗ» ΚΑΤΑΝΑΛΩΣΗ ΕΝΕΡΓΕΙΑΣ



ΓΡΑΦΗΜΑ 13

Ιανουάριος	Φεβρουάριος	Μάρτιος	Απρίλιος	Μάιος	Ιούνιος	Ιούλιος	Αύγουστος	Σεπτέμβριος	Οκτώβριος	Νοέμβριος	Δεκέμβριος	Ιανουάριος	Φεβρουάριος	Μάρτιος	Απρίλιος	Μάιος										
2011												2012					2013					2014				



(*) 28.11.2012 εντάχθηκε σε καθεστώς «δοκιμαστικής λειτουργίας» ως Κατανεμόμενη Μονάδα Συμπαράγωγής Ηλεκτρισμού Θερμότητας Υψηλής Απόδοσης ο σταθμός συμπαράγωγής ηλεκτρισμού και θερμότητας της «ΑΛΟΥΜΙΝΙΟΝ». Στο Γράφημα 10 απεικονίζεται η εθνική παραγωγή συμπεριλαμβανομένης της ηλεκτρικής ενέργειας ΣΗΘΥΑ του σταθμού «ΑΛΟΥΜΙΝΙΟΝ». Επιπλέον έχει ελαφρώς τροποποιηθεί η παραγωγή ΦΒ στεγών < 10kW για τα έτη 2011 & 2012