



**ΛΕΙΤΟΥΡΓΟΣ ΑΓΟΡΑΣ ΗΛΕΚΤΡΙΚΗΣ ΕΝΕΡΓΕΙΑΣ Α.Ε.**  
Πληροφορίες : Μ. Ασημακοπούλου ([masimakopoulou@lagie.gr](mailto:masimakopoulou@lagie.gr))

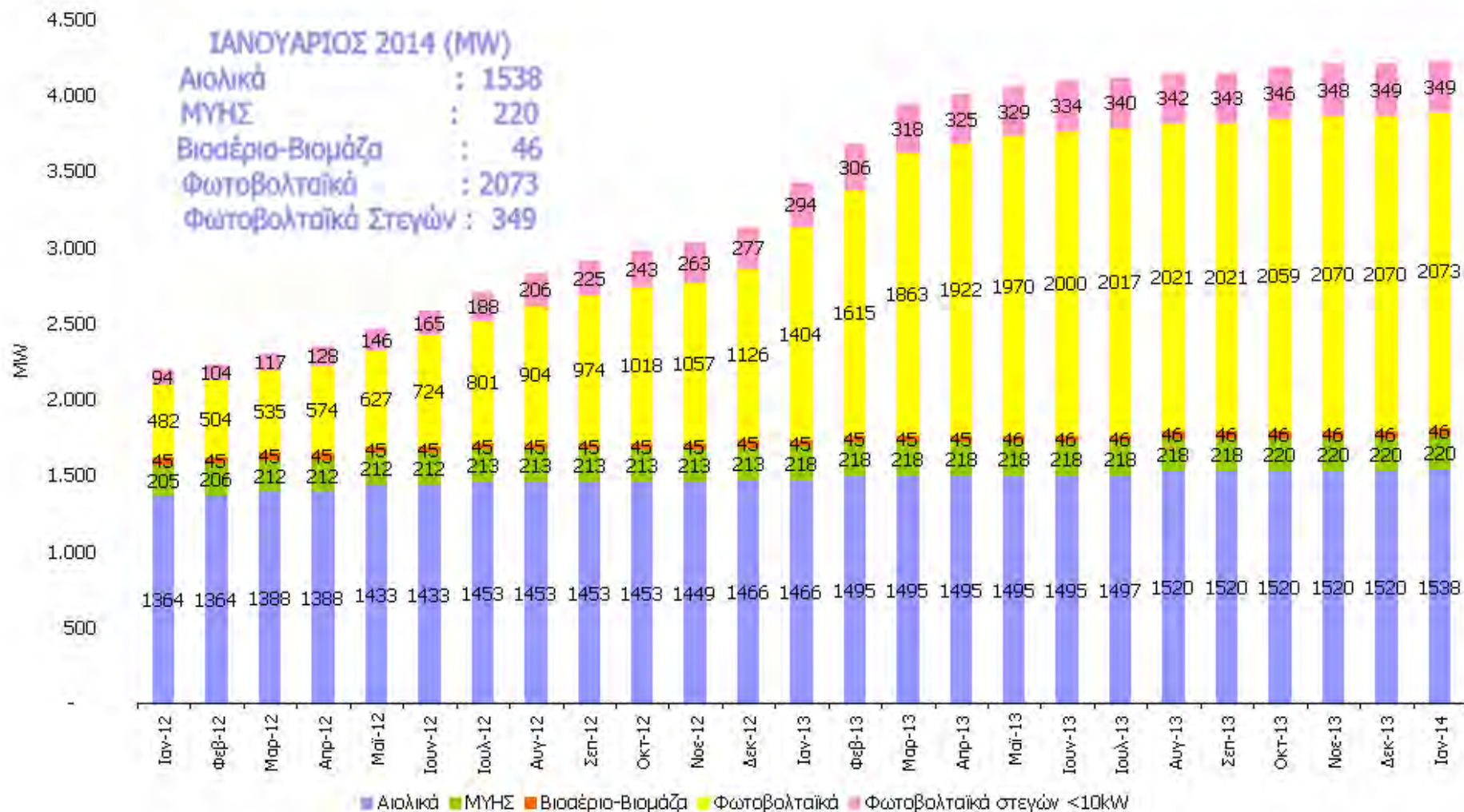
## **ΑΝΑΝΕΩΣΙΜΕΣ ΠΗΓΕΣ ΕΝΕΡΓΕΙΑΣ & ΣΗΘΥΑ**



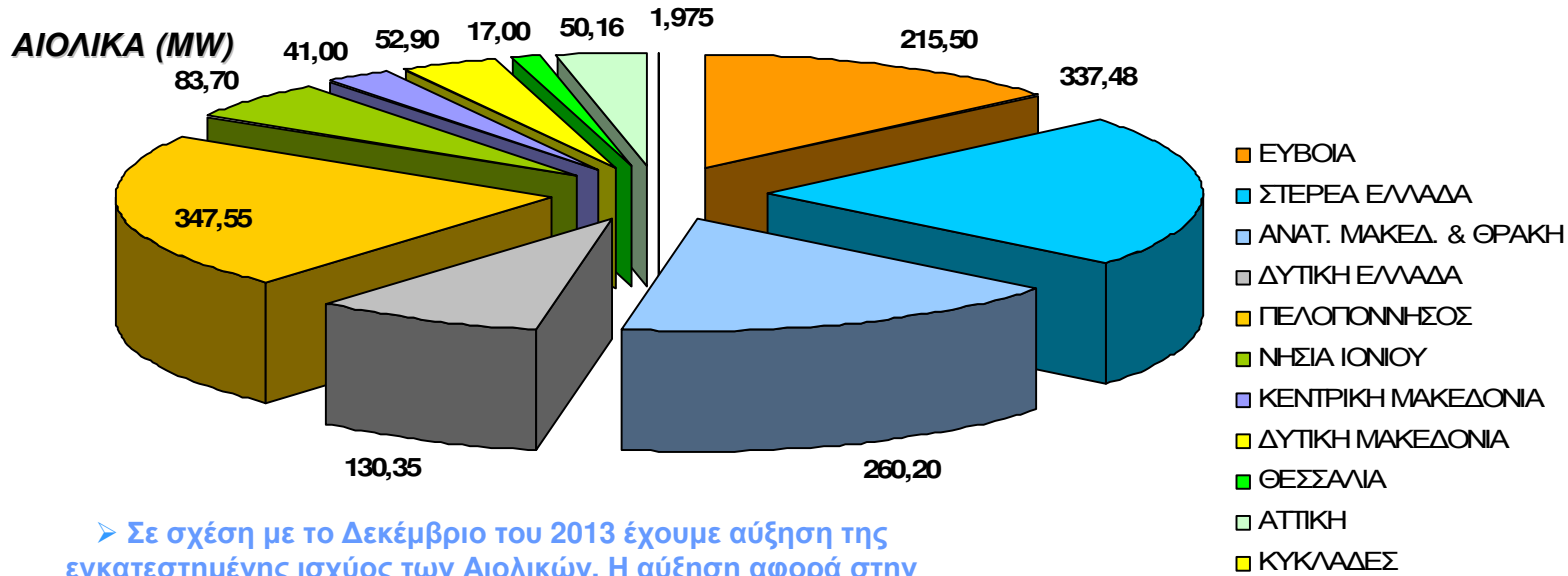
**Συνοπτικό Πληροφοριακό Δελτίο**

**Ιανουάριος 2014**

ΓΡΑΦΗΜΑ 1

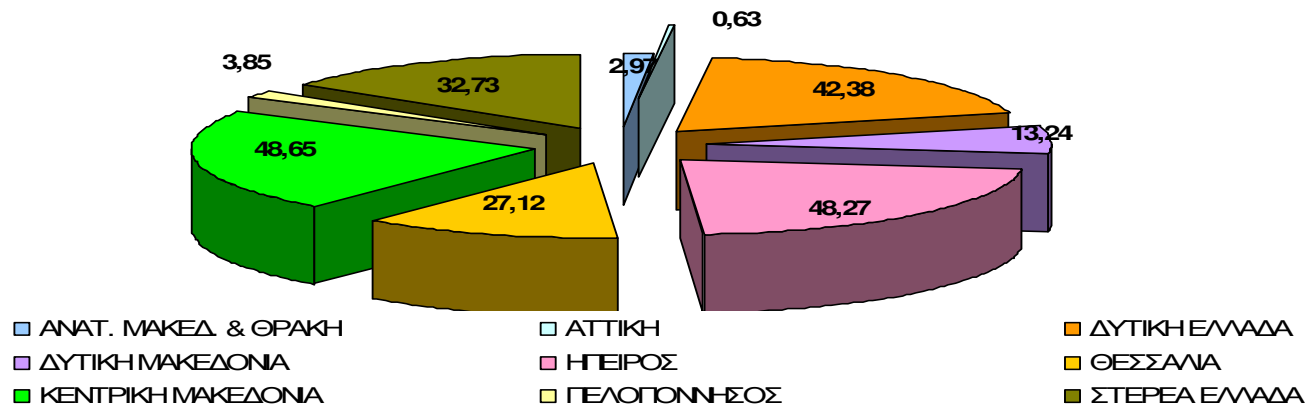


# 01-2014 ΓΕΩΓΡΑΦΙΚΗ ΚΑΤΑΝΟΜΗ ΕΓΚΑΤΕΣΤΗΜΕΝΗΣ ΙΣΧΥΟΣ (MW) ΜΟΝΑΔΩΝ ΑΠΕ και ΣΗΘΥΑ ΣΤΟ ΔΙΑΣΥΝΔΕΔΕΜΕΝΟ ΣΥΣΤΗΜΑ (Άρθρο 9 Ν.3468/2006) (1/4)

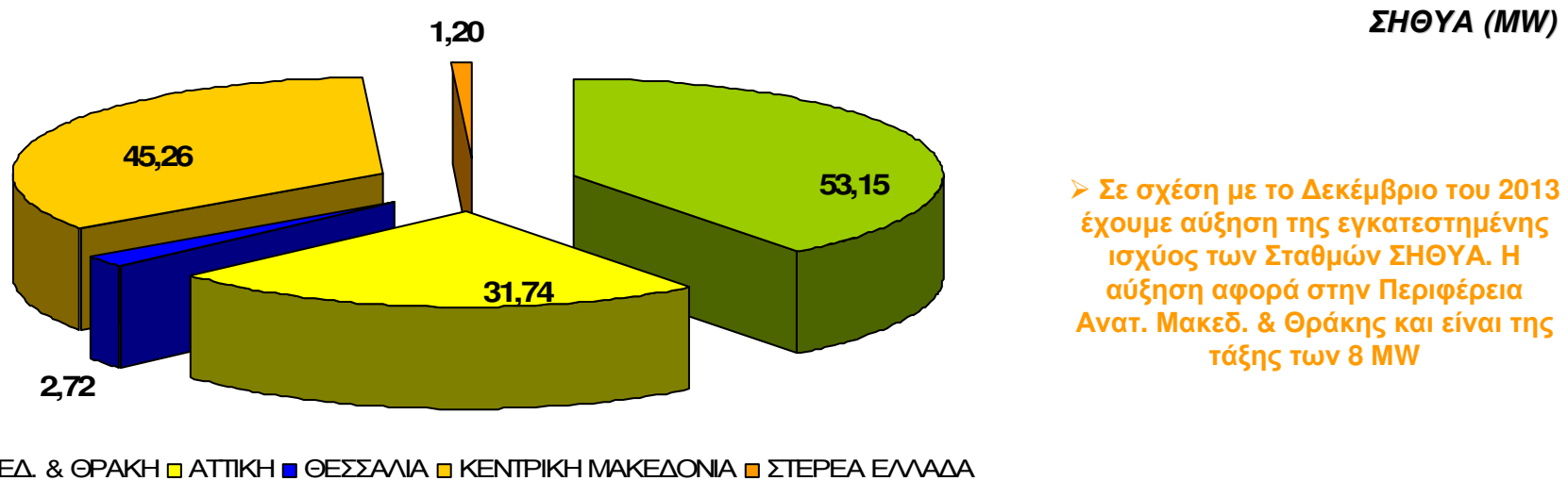
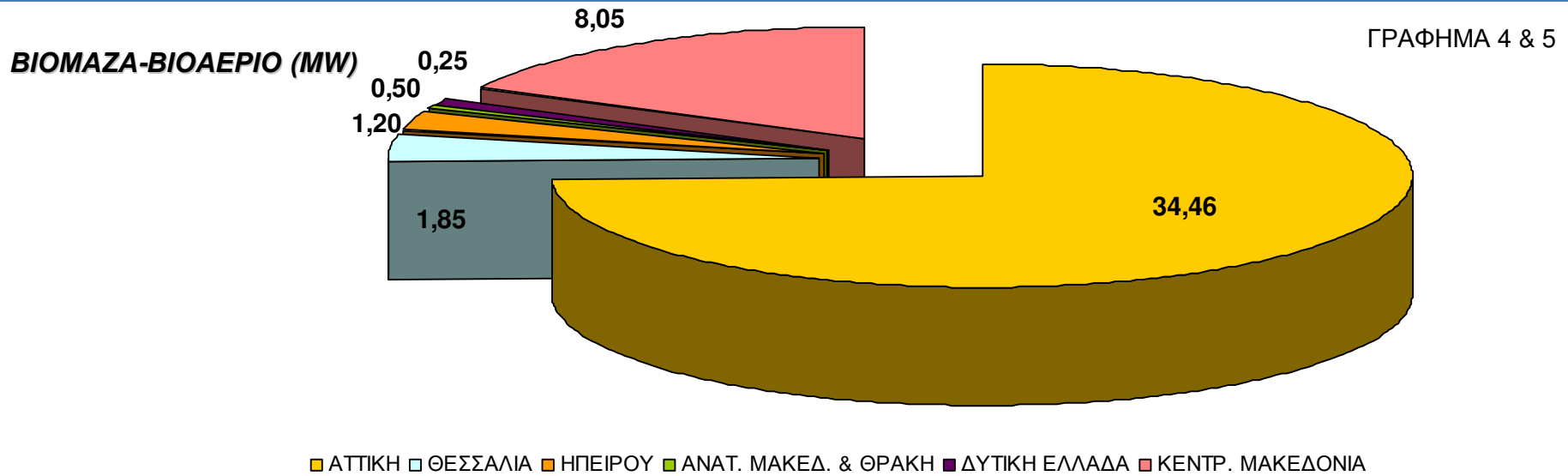


➤ Σε σχέση με το Δεκέμβριο του 2013 έχουμε αύξηση της εγκατεστημένης ισχύος των Αιολικών. Η αύξηση αφορά στην Περιφέρεια Ανατ. Μακεδ. & Θράκης και είναι της τάξης των 18 MW

**ΜΥΗΣ (MW)**

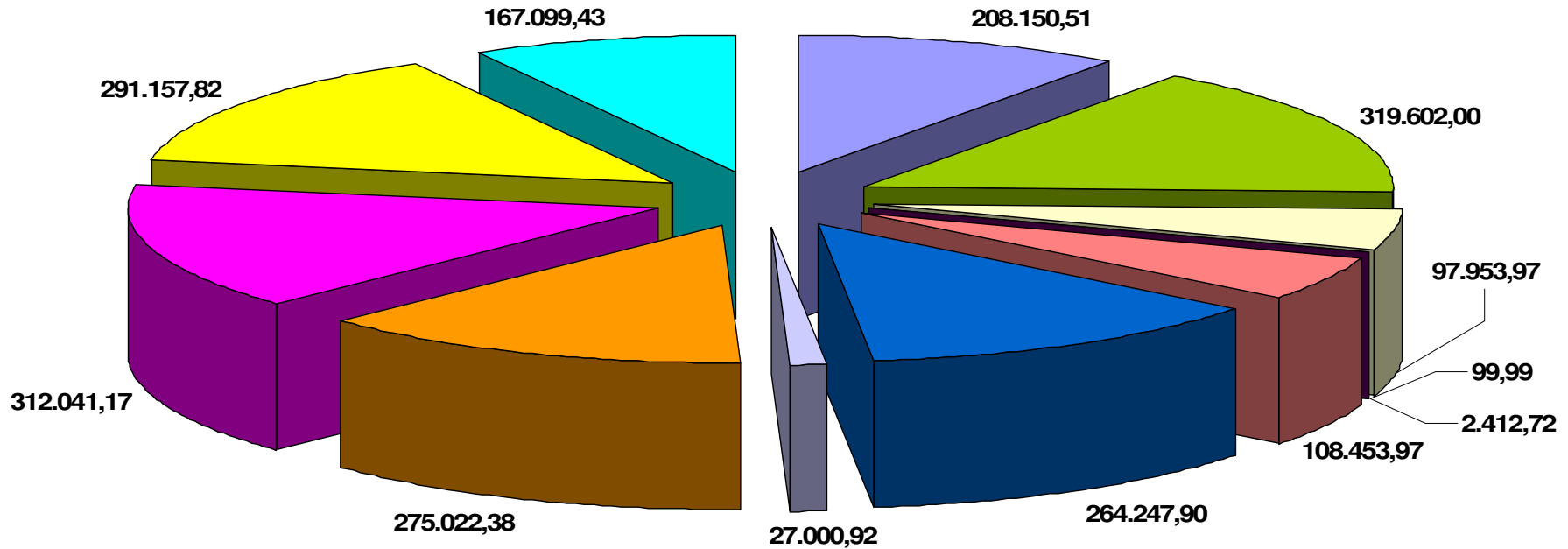


# 01-2014 ΓΕΩΓΡΑΦΙΚΗ ΚΑΤΑΝΟΜΗ ΕΓΚΑΤΕΣΤΗΜΕΝΗΣ ΙΣΧΥΟΣ (MW) ΜΟΝΑΔΩΝ ΑΠΕ και ΣΗΘΥΑ ΣΤΟ ΔΙΑΣΥΝΔΕΔΕΜΕΝΟ ΣΥΣΤΗΜΑ (Άρθρο 9 Ν.3468/2006) (2/4)

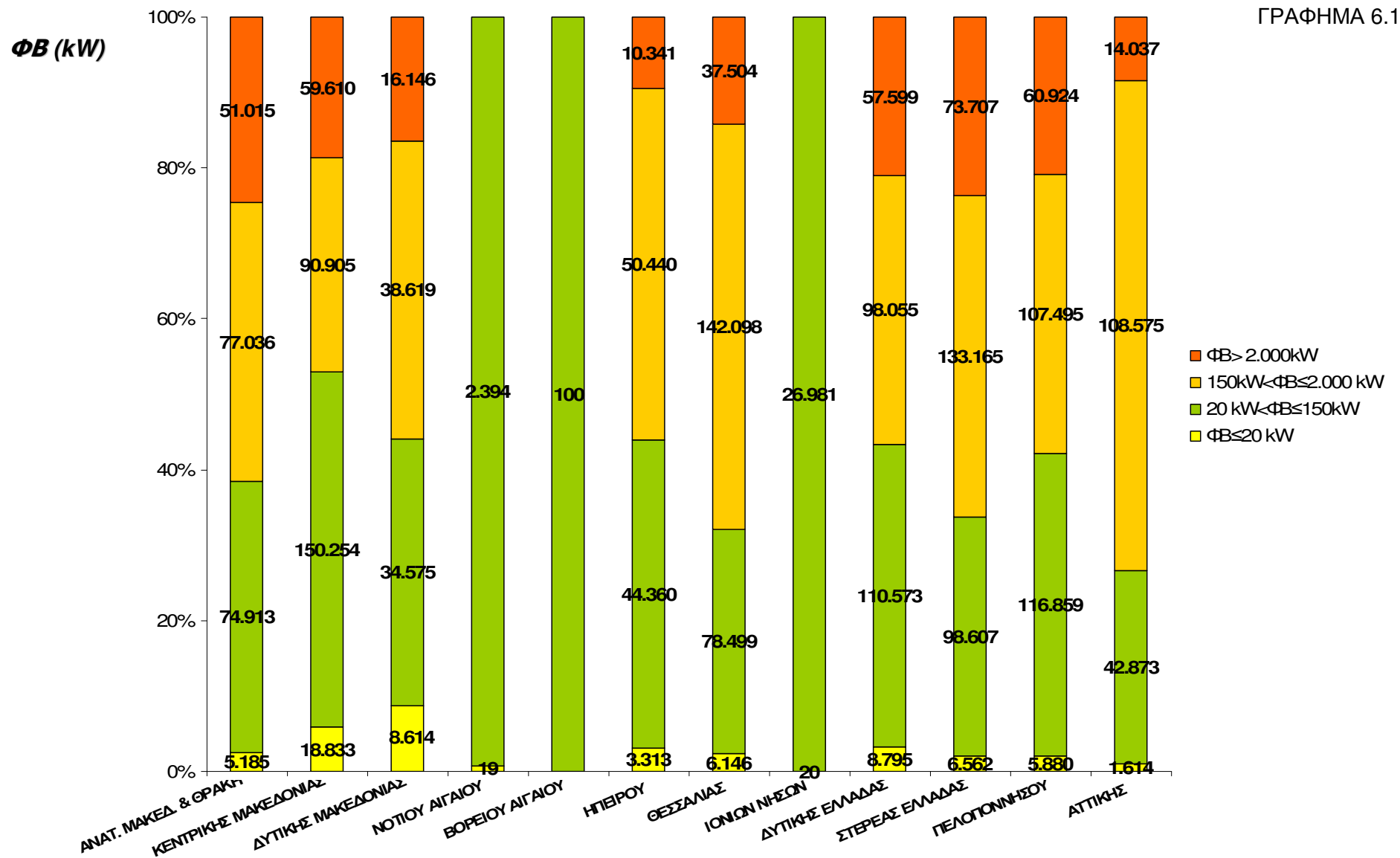


**ΦΒ (kW)**

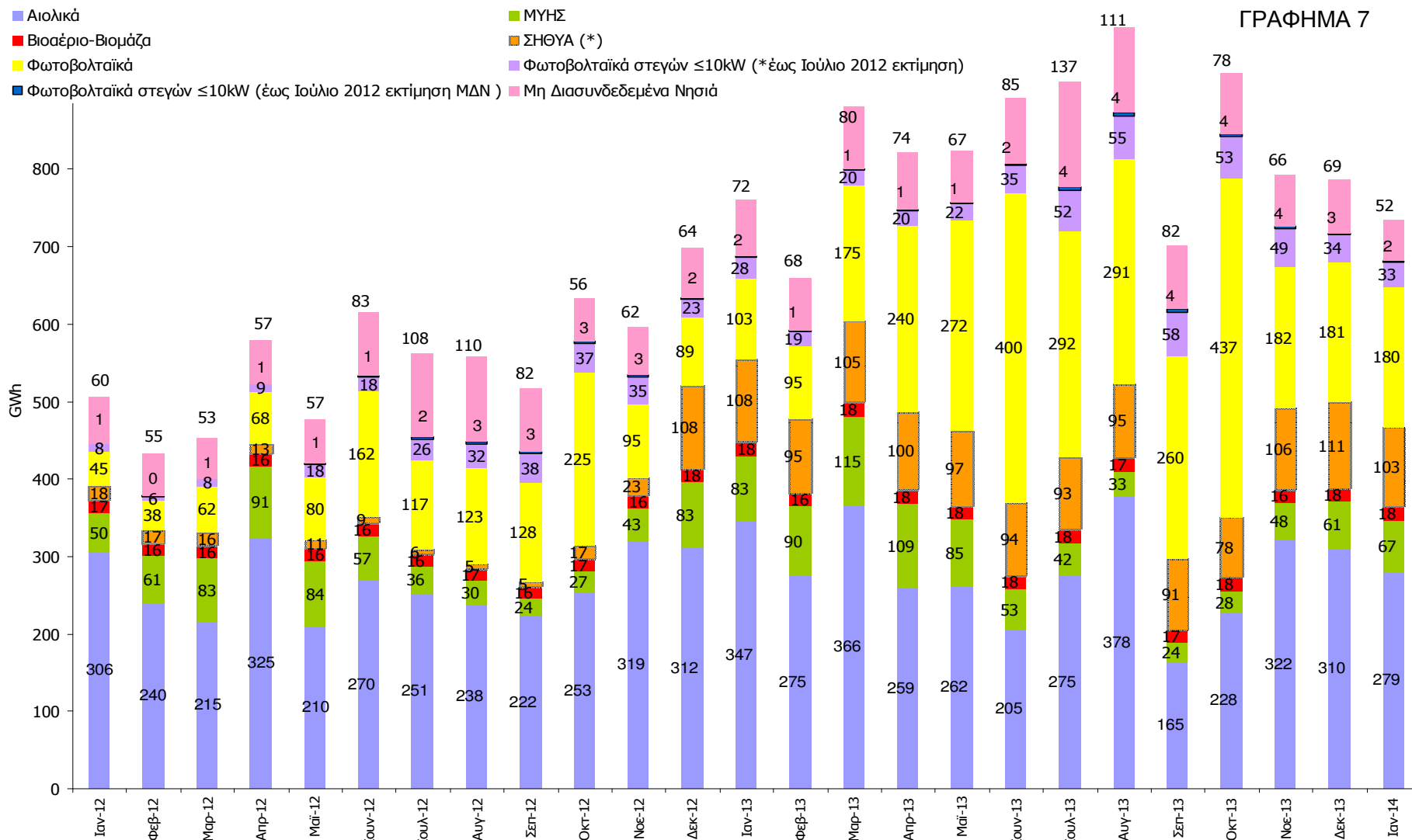
ΓΡΑΦΗΜΑ 6



- |                         |                        |                      |                   |                  |           |
|-------------------------|------------------------|----------------------|-------------------|------------------|-----------|
| ■ ΑΝΑΤ. ΜΑΚΕΔ. & ΘΡΑΚΗΣ | ■ ΚΕΝΤΡΙΚΗΣ ΜΑΚΕΔΟΝΙΑΣ | ■ ΔΥΤΙΚΗΣ ΜΑΚΕΔΟΝΙΑΣ | ■ ΒΟΡΕΙΟΥ ΑΙΓΑΙΟΥ | ■ ΝΟΤΙΟΥ ΑΙΓΑΙΟΥ | ■ ΗΠΕΙΡΟΥ |
| ■ ΘΕΣΣΑΛΙΑΣ             | ■ ΙΟΝΙΩΝ ΝΗΣΩΝ         | ■ ΔΥΤΙΚΗΣ ΕΛΛΑΔΑΣ    | ■ ΣΤΕΡΕΑΣ ΕΛΛΑΔΑΣ | ■ ΓΕΛΟΓΟΝΝΗΣΟΥ   | ■ ΑΤΤΙΚΗΣ |



## 2012 – 2014 ΕΘΝΙΚΗ ΠΑΡΑΓΩΓΗ ΗΛΕΚΤΡΙΚΗΣ ΕΝΕΡΓΕΙΑΣ (GWh) ΜΟΝΑΔΩΝ ΑΠΕ & ΣΗΘΥΑ (Άρθρα 9 & 10 Ν.3468/2006) & Φ/Β ΣΤΕΓΩΝ ≤ 10kW



(\*) 28.11.2012 εντάχθηκε σε καθεστώς «δοκιμαστικής λειτουργίας» ως Κατανεμόμενη Μονάδα Συμπαράγωγής Ηλεκτρισμού Θερμότητας Υψηλής Απόδοσης ο σταθμός συμπαράγωγής ηλεκτρισμού και θερμότητας της «ΑΛΟΥΜΙΝΙΟΝ». Στο Γράφημα 7 απεικονίζεται η αθροιστική ηλεκτρική ενέργεια ΣΗΘΥΑ.

(\*\*) Η εκτίμηση οφείλετε αφενός στο σπάσιμο της εγκατεστημένης ισχύος των ΦΒ Στεγών στο ΔΣΜ και στο ΜΑΝ και αφετέρου στην μικρή μεταβολή στην αθροιστική εγκατεστημένη ισχύ κατά τα έτη 2011 και 2012



# 01-2014 ΠΑΡΑΓΩΓΗ ΗΛΕΚΤΡΙΚΗΣ ΕΝΕΡΓΕΙΑΣ ΜΟΝΑΔΩΝ ΑΠΕ ΔΙΑΣΥΝΔΕΔΕΜΕΝΟΥ ΣΥΣΤΗΜΑΤΟΣ (Άρθρο 9 ν.3468/2006) (1/3)

## ΑΙΟΛΙΚΑ

Μήνας	Ενέργεια (MWh)	Εγκατεστημένη Ισχύς (MW)	Συντελεστής Φόρτισης (%)
Ιανουάριος	279.285	1537,82	24,41%
Φεβρουάριος			
Μάρτιος			
Απρίλιος			
Μάιος			
Ιούνιος			
Ιούλιος			
Αύγουστος			
Σεπτέμβριος			
Οκτώβριος			
Νοέμβριος			
Δεκέμβριος			
	<b>279.285</b>		

## ΜΗΥΣ

Μήνας	Ενέργεια (MWh)	Εγκατεστημένη Ισχύς (MW)	Συντελεστής Φόρτισης (%)
Ιανουάριος	66.892	219,84	40,90%
Φεβρουάριος			
Μάρτιος			
Απρίλιος			
Μάιος			
Ιούνιος			
Ιούλιος			
Αύγουστος			
Σεπτέμβριος			
Οκτώβριος			
Νοέμβριος			
Δεκέμβριος			
	<b>66.892</b>		

ΠΙΝΑΚΑΣ 1,2 &3

## ΒΙΟΑΕΡΙΟ-ΒΙΟΜΑΖΑ

Μήνας	Ενέργεια (MWh)	Εγκατεστημένη Ισχύς (MW)	Συντελεστής Φόρτισης (%)
Ιανουάριος	18.325	46,31	53,18%
Φεβρουάριος			
Μάρτιος			
Απρίλιος			
Μάιος			
Ιούνιος			
Ιούλιος			
Αύγουστος			
Σεπτέμβριος			
Οκτώβριος			
Νοέμβριος			
Δεκέμβριος			
	<b>18.325</b>		



**ΣΗΘΥΑ**

**ΚΑΤΑΝΕΜΟΜΕΝΗ ΜΟΝΑΔΑ ΣΗΘΥΑ**

Μήνας	Ενέργεια (MWh)	Εγκατεστημένη Ισχύς (MW)
Ιανουάριος	15.136	98,07
Φεβρουάριος		
Μάρτιος		
Απρίλιος		
Μάιος		
Ιούνιος		
Ιούλιος		
Αύγουστος		
Σεπτέμβριος		
Οκτώβριος		
Νοέμβριος		
Δεκέμβριος		
<b>Σύνολο (MWh)</b>	<b>15.136</b>	

Μήνας	Ενέργεια (MWh)	Εγκατεστημένη Ισχύς (MW)	Ισχύς Προτεραιότητας της Μονάδας Συμπαράγωγής (MW)
Ιανουάριος	87.546	334,00	134,6 (*)
Φεβρουάριος			
Μάρτιος			
Απρίλιος			
Μάιος			
Ιούνιος			
Ιούλιος			
Αύγουστος			
Σεπτέμβριος			
Οκτώβριος			
Νοέμβριος			
Δεκέμβριος			
<b>Σύνολο (MWh)</b>	<b>87.546</b>		

(\*) ΑΠΟΦΑΣΗ ΡΑΕ ΥΠ' ΑΡΙΘΜ. 341/2013

**Φ/Β ΔΙΑΣΥΝΔΕΔΕΜΕΝΟΥ ΣΥΣΤΗΜΑΤΟΣ**

ΜΗΝΑΣ	ΕΝΕΡΓΕΙΑ (MWh)	ΙΣΧΥΣ (MW)		ΣΥΝΤΕΛΕΣΤΗΣ ΦΟΡΤΙΣΗΣ (%) (**)
		ΣΥΝΟΛΙΚΑ ΣΥΜΒΟΛΑΙΟΠΟΙΗΜΕΝΗ	ΕΓΚΑΤΕΣΤΗΜΕΝΗ	
Ιανουάριος Φεβρουάριος* Μάρτιος Απρίλιος Μάιος Ιούνιος* Ιούλιος Αύγουστος Σεπτέμβριος Οκτώβριος* Νοέμβριος Δεκέμβριος	179.916,37	3.081	2.073,24	11,66%
<b>ΣΥΝΟΛΟ (MWh)</b>	<b>179.916,37</b>	* Μήνες εκκαθαριστικών λογαριασμών για τα Φ/Β ΧΤ		

(\*\*) Ο Συντελεστής Φόρτισης στα Φ/Β είναι ενδεικτικός γιατί η μηνιαία εκκαθαριζόμενη ενέργεια δεν ταυτίζεται πάντα με τη μηνιαία παραγωγή των πάρκων. Στη ΧΤ η παραγόμενη ενέργεια μετράται 3 φορές μέσα στο έτος, ενώ στους υπόλοιπους μήνες η εκκαθαριζόμενη ενέργεια αφορά σε «έναντι» παραγωγή. Επιπλέον, σε μερικά πάρκα λόγω τεχνικών περιορισμών του Δικτύου έγινε μείωση της εγκατεστημένης τους ισχύος.



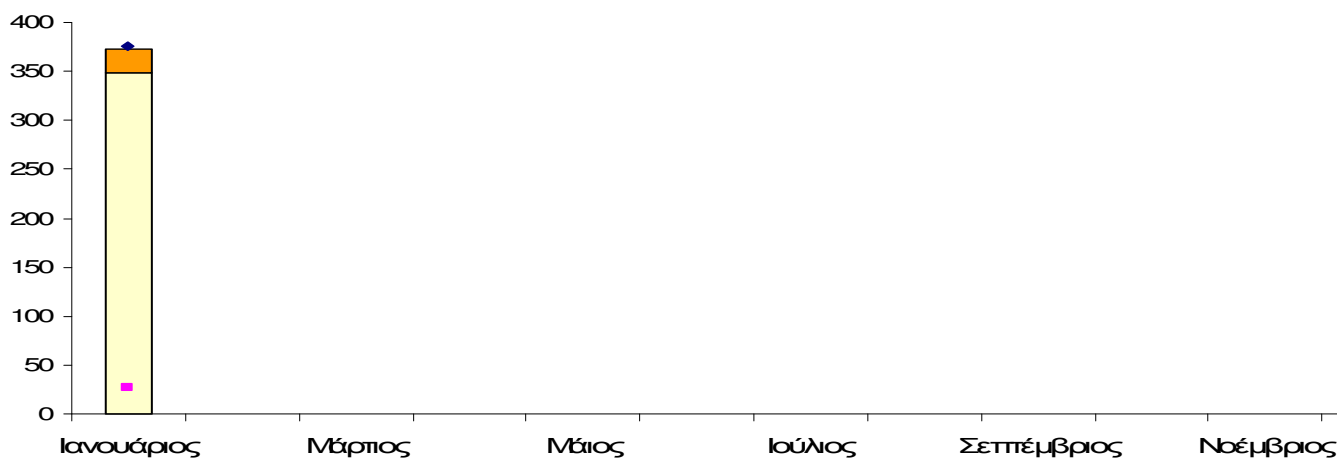
## 01-2014 ΠΑΡΑΓΩΓΗ ΗΛΕΚΤΡΙΚΗΣ ΕΝΕΡΓΕΙΑΣ ΦΩΤΟΒΟΛΤΑΙΚΑ ΣΕ ΣΤΕΓΕΣ ≤ 10kW (Ειδικό Πρόγραμμα ΦΒ σε στέγες κτιρίων Κ.Υ.Α. 12323/ΓΓ175\_ΦΕΚ Β 1079)

	ΕΝΕΡΓΕΙΑ (MWh)*		ΕΓΚΑΤΕΣΤΗΜΕΝΗ ΙΣΧΥΣ (MW)		ΣΥΝΤΕΛΕΣΤΗΣ ΦΟΡΤΙΣΗΣ (%)	
	ΔΙΑΣΥΝΔΕΔΕΜΕΝΟ	ΜΔΝ	ΔΙΑΣΥΝΔΕΔΕΜΕΝΟ	ΜΔΝ	ΔΙΑΣΥΝΔΕΔΕΜΕΝΟ	ΜΔΝ
Ιανουάριος	32.872,88	2.359,11	349,30	23,85	12,65%	13,29%
Φεβρουάριος						
Μάρτιος						
Απρίλιος						
Μάιος						
Ιούνιος						
Ιούλιος						
Αύγουστος						
Σεπτέμβριος						
Οκτώβριος						
Νοέμβριος						
Δεκέμβριος						
<b>ΣΥΝΟΛΟ (MWh)</b>	<b>32872,88</b>	<b>2359,11</b>	<b>349,30</b>	<b>23,85</b>		

(\*) Η παραγόμενη ενέργεια αναφέρεται στο ποσό ενέργειας που έχει εκκαθαριστεί τον συγκεκριμένο μήνα βάσει καταμετρήσεων από τον ΔΕΔΔΗΕ.

ΠΙΝΑΚΑΣ 7

MW



MWh

ΓΡΑΦΗΜΑ 8

ΔΙΑΣΥΝΔΕΔΕΜΕΝΟ 
  ΜΔΝ 
  ΔΙΑΣΥΝΔΕΔΕΜΕΝΟ 
  ΜΔΝ

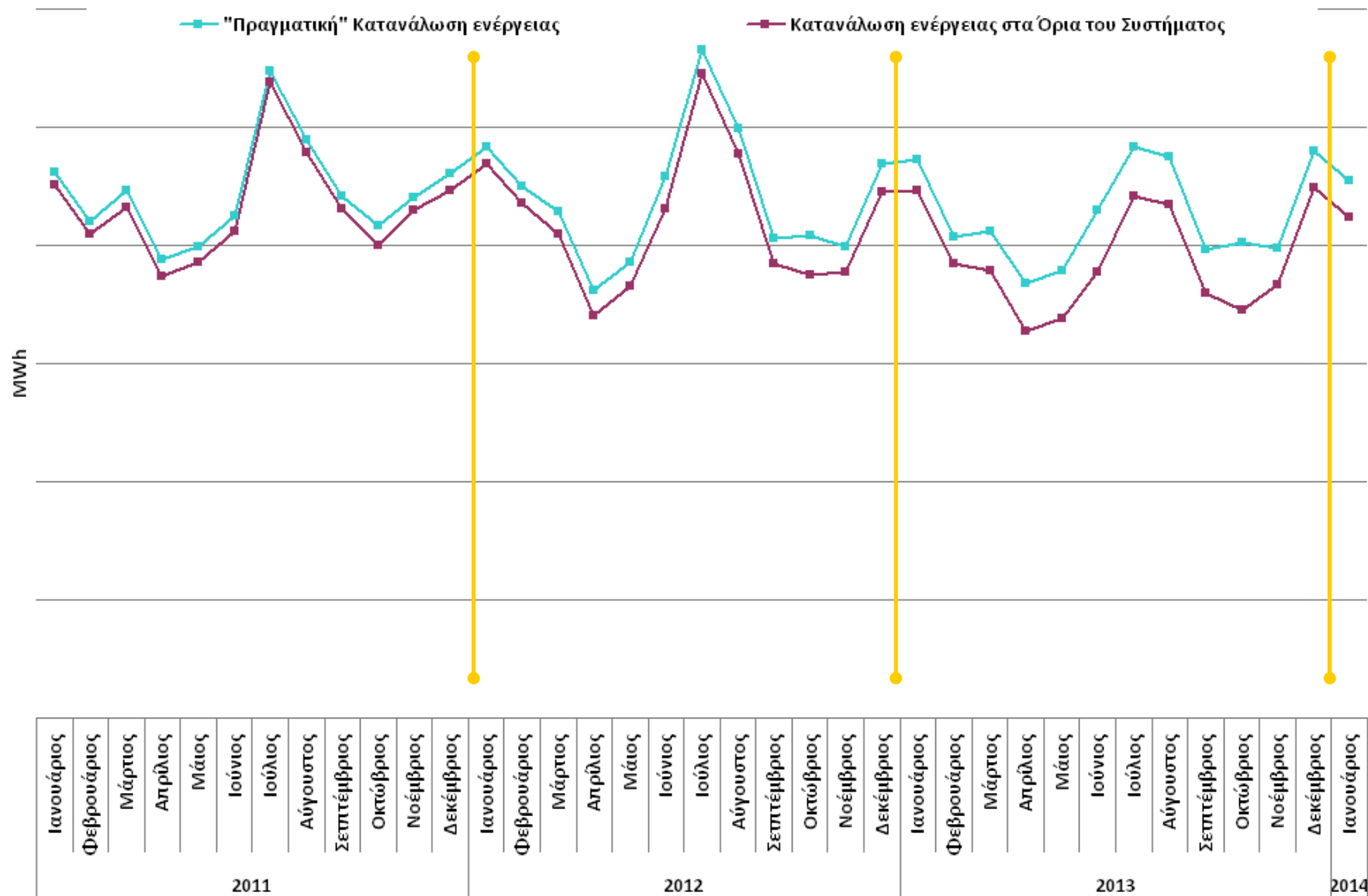
ΠΙΝΑΚΑΣ 8

	Κατανάλωση ενέργειας στα Όρια του Συστήματος *				"Πραγματική" Κατανάλωση ενέργειας **			
	MWh	% διαφορά σε σχέση με τον αντίστοιχο μήνα του προηγούμενου έτους	αθροιστική από την αρχή του εκάστοτε έτους (MWh)	% διαφορά σε σχέση με τους αντίστοιχους μήνες του προηγούμενου έτους	MWh	% διαφορά σε σχέση με τον αντίστοιχο μήνα του προηγούμενου έτους	αθροιστική από την αρχή του εκάστοτε έτους (MWh)	% διαφορά σε σχέση με τους αντίστοιχους μήνες του προηγούμενου έτους
Ιανουάριος	4.237.128	-5,16	4.237.128,00	-5,16	4.546.470	-3,76	4.546.470,21	-3,76
Φεβρουάριος								
Μάρτιος								
Απρίλιος								
Μάιος								
Ιούνιος								
Ιούλιος								
Αύγουστος								
Σεπτέμβριος								
Οκτώβριος								
Νοέμβριος								
Δεκέμβριος								

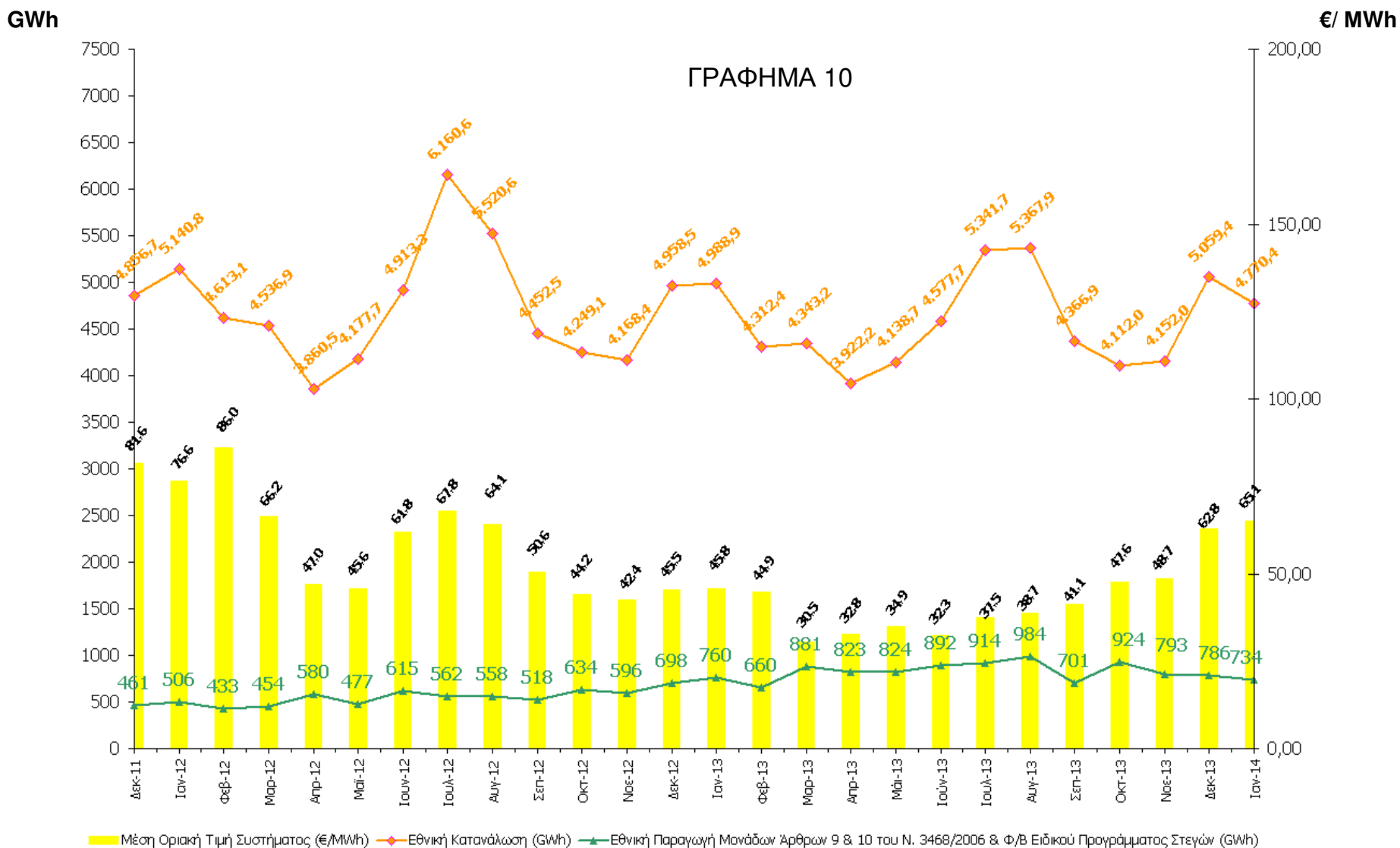
(\*) Αφορά στην εκκαθαριζόμενη ποσότητα ενέργειας που καταναλώθηκε στα Όρια του Συστήματος, που δημοσιεύει ο ΑΔΜΗΕ στα Μηνιαία Δελτία Ενέργειας

(\*\*) Αφορά στην «Πραγματική» Κατανάλωση ενέργειας όπως προκύπτει λαμβάνοντας υπόψη την Παραγωγή των ΑΠΕ του Δικτύου, καθώς η παραγωγή αυτή καταναλώνεται στο Δίκτυο και συνεπώς απομειώνει την εκκαθαριζόμενη κατανάλωση ενέργειας στα Όρια του Συστήματος.

## 2011-2014 «ΠΡΑΓΜΑΤΙΚΗ» ΚΑΤΑΝΑΛΩΣΗ ΕΝΕΡΓΕΙΑΣ



ΓΡΑΦΗΜΑ 9



(\*) 28.11.2012 εντάχθηκε σε καθεστώς «δοκιμαστικής λειτουργίας» ως Κατανεμόμενη Μονάδα Συμπαράγωγής Ηλεκτρισμού Θερμότητας Υψηλής Απόδοσης ο σταθμός συμπαράγωγής ηλεκτρισμού και θερμότητας της «ΑΛΟΥΜΙΝΙΟΝ». Στο Γράφημα 10 απεικονίζεται η εθνική παραγωγή συμπεριλαμβανομένης της ηλεκτρικής ενέργειας ΣΗΘΥΑ του σταθμού «ΑΛΟΥΜΙΝΙΟΝ». Επιπλέον έχει ελαφρώς τροποποιηθεί η παραγωγή ΦΒ στεγών < 10kW για τα έτη 2011 & 2012