



ΛΕΙΤΟΥΡΓΟΣ ΑΓΟΡΑΣ ΗΛΕΚΤΡΙΚΗΣ ΕΝΕΡΓΕΙΑΣ Α.Ε.
Πληροφορίες: Μ. Ασημακοπούλου (masimakoroulou@lagie.gr)

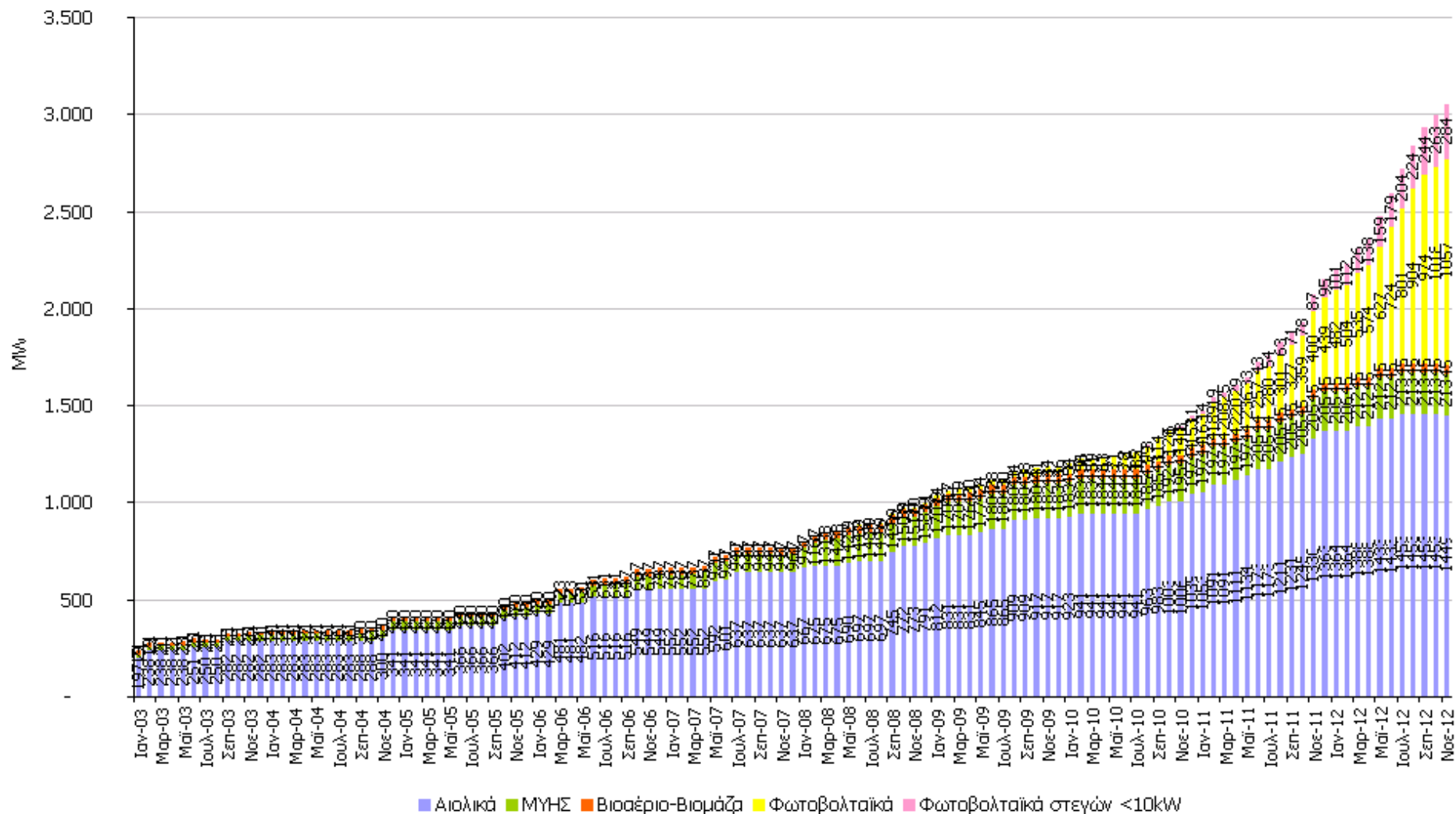
ΑΝΑΝΕΩΣΙΜΕΣ ΠΗΓΕΣ ΕΝΕΡΓΕΙΑΣ & ΣΗΘΥΑ



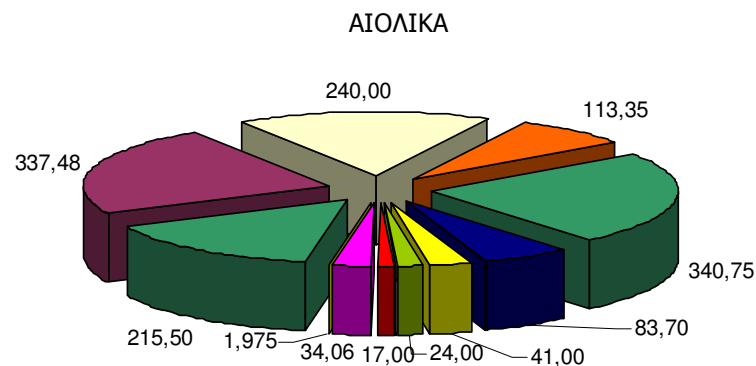
Συνοπτικό Πληροφοριακό Δελτίο

Νοέμβριος 2012

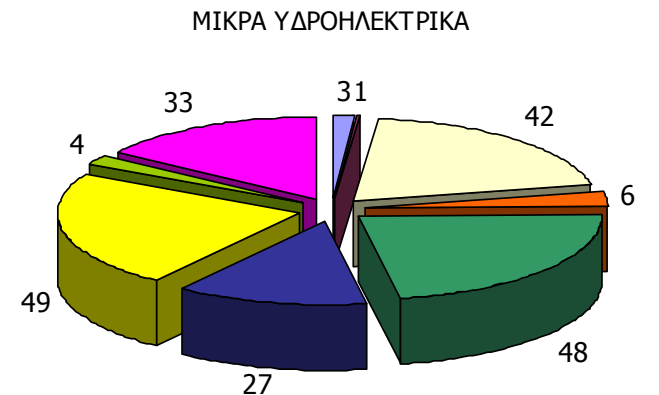
2003 – 2012 ΕΓΚΑΤΕΣΤΗΜΕΝΗ ΙΣΧΥΣ (MW) ΜΟΝΑΔΩΝ ΑΠΕ ΣΕ ΛΕΙΤΟΥΡΓΙΑ ΣΤΟ ΔΙΑΣΥΝΔΕΔΕΜΕΝΟ ΣΥΣΤΗΜΑ (Άρθρο 9 Ν.3468/2006) & Φ/Β ΣΤΕΓΩΝ <10kW



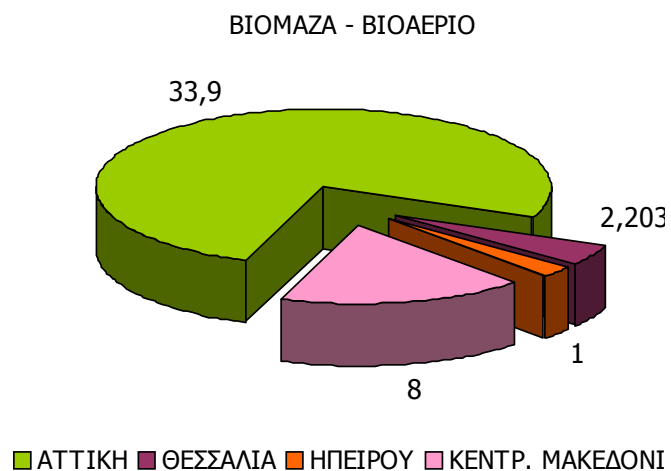
2012 ΓΕΩΓΡΑΦΙΚΗ ΚΑΤΑΝΟΜΗ ΕΓΚΑΤΕΣΤΗΜΕΝΗΣ ΙΣΧΥΟΣ (MW) ΜΟΝΑΔΩΝ ΑΠΕ και ΣΗΘΥΑ ΣΤΟ ΔΙΑΣΥΝΔΕΔΕΜΕΝΟ ΣΥΣΤΗΜΑ (Άρθρο 9 Ν.3468/2006)



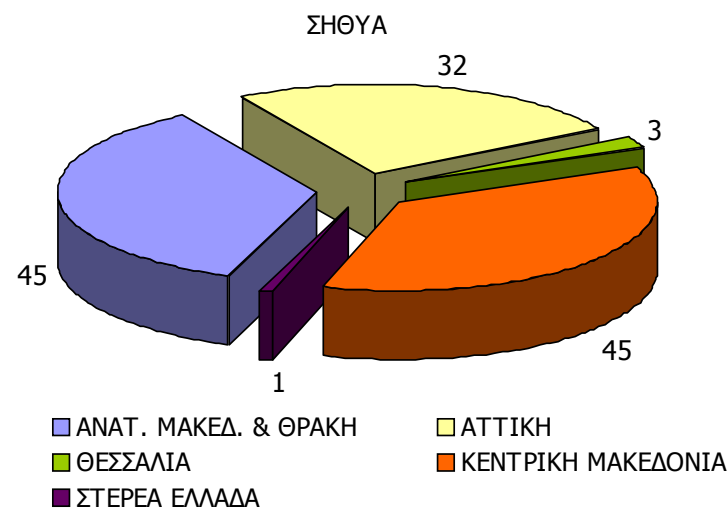
- | | |
|------------------------|--------------------|
| ■ ΕΥΒΟΙΑ | ■ ΣΤΕΡΕΑ ΕΛΛΑΔΑ |
| ■ ΑΝΑΤ. ΜΑΚΕΔ. & ΘΡΑΚΗ | ■ ΔΥΤΙΚΗ ΕΛΛΑΔΑ |
| ■ ΠΕΛΟΠΟΝΝΗΣΟΣ | ■ ΝΗΣΙΑ ΙΟΝΙΟΥ |
| ■ ΚΕΝΤΡΙΚΗ ΜΑΚΕΔΟΝΙΑ | ■ ΔΥΤΙΚΗ ΜΑΚΕΔΟΝΙΑ |
| ■ ΘΕΣΣΑΛΙΑ | ■ ΑΤΤΙΚΗ |
| ■ ΚΥΚΛΑΔΕΣ | |



- | | |
|------------------------|--------------------|
| ■ ΑΝΑΤ. ΜΑΚΕΔ. & ΘΡΑΚΗ | ■ ΑΤΤΙΚΗ |
| ■ ΔΥΤΙΚΗ ΕΛΛΑΔΑ | ■ ΔΥΤΙΚΗ ΜΑΚΕΔΟΝΙΑ |
| ■ ΗΠΕΙΡΟΣ | ■ ΘΕΣΣΑΛΙΑ |
| ■ ΚΕΝΤΡΙΚΗ ΜΑΚΕΔΟΝΙΑ | ■ ΠΕΛΟΠΟΝΝΗΣΟΣ |
| ■ ΣΤΕΡΕΑ ΕΛΛΑΔΑ | |

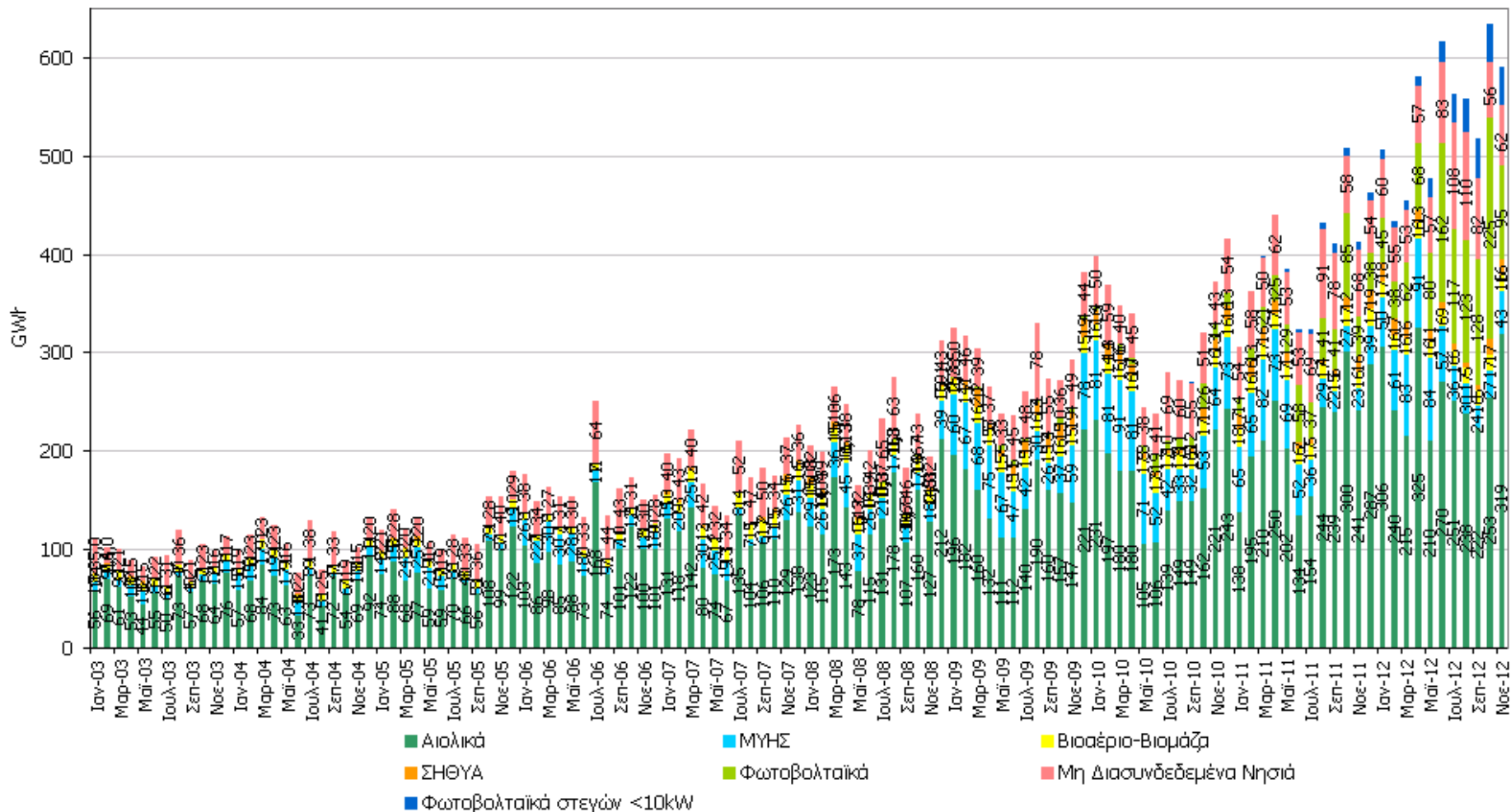


- | | | | |
|----------|------------|-----------|--------------------|
| ■ ΑΤΤΙΚΗ | ■ ΘΕΣΣΑΛΙΑ | ■ ΗΠΕΙΡΟΥ | ■ ΚΕΝΤΡ. ΜΑΚΕΔΟΝΙΑ |
|----------|------------|-----------|--------------------|



- | | |
|------------------------|----------------------|
| ■ ΑΝΑΤ. ΜΑΚΕΔ. & ΘΡΑΚΗ | ■ ΑΤΤΙΚΗ |
| ■ ΘΕΣΣΑΛΙΑ | ■ ΚΕΝΤΡΙΚΗ ΜΑΚΕΔΟΝΙΑ |
| ■ ΣΤΕΡΕΑ ΕΛΛΑΔΑ | |

2003 – 2012 ΕΘΝΙΚΗ ΠΑΡΑΓΩΓΗ ΗΛΕΚΤΡΙΚΗΣ ΕΝΕΡΓΕΙΑΣ (GWh)
 ΜΟΝΑΔΩΝ ΑΠΕ & ΣΗΘΥΑ (Άρθρα 9 & 10 Ν.3468/2006) & Φ/Β ΣΤΕΓΩΝ <10kW



ΠΑΡΑΓΩΓΗ ΗΛΕΚΤΡΙΚΗΣ ΕΝΕΡΓΕΙΑΣ ΜΟΝΑΔΩΝ ΑΠΕ ΔΙΑΣΥΝΔΕΔΕΜΕΝΟΥ ΣΥΣΤΗΜΑΤΟΣ 2012
(Άρθρο 9 Ν.3468/2006)

| Μήνας | Αιολικά | | Υδροηλεκτρικά | | Βιοαέριο–Βιομάζα | | Σύνολο | |
|-------------|------------------|--------------------------|----------------|--------------------------|------------------|--------------------------|------------------|--------------------------|
| | Ενέργεια (MWh) | Εγκατεστημένη Ισχύς (MW) | Ενέργεια (MWh) | Εγκατεστημένη Ισχύς (MW) | Ενέργεια (MWh) | Εγκατεστημένη Ισχύς (MW) | Ενέργεια (MWh) | Εγκατεστημένη Ισχύς (MW) |
| Ιανουάριος | 305.773 | 1363,84 | 49.672 | 205,33 | 17.125 | 44,53 | 372.570 | 1.613,70 |
| Φεβρουάριος | 240.182 | 1363,84 | 61.441 | 206,28 | 15.604 | 44,53 | 317.226 | 1.614,65 |
| Μάρτιος | 214.512 | 1387,84 | 83.472 | 211,88 | 16.109 | 44,53 | 314.093 | 1.644,25 |
| Απρίλιος | 324.614 | 1387,84 | 91.283 | 211,88 | 16.117 | 44,53 | 432.013 | 1.644,25 |
| Μάιος | 210.050 | 1433,03 | 84.085 | 211,88 | 15.952 | 44,75 | 310.086 | 1.689,66 |
| Ιούνιος | 269.662 | 1433,03 | 57.020 | 211,88 | 15.906 | 44,75 | 342.587 | 1.689,66 |
| Ιούλιος | 251.247 | 1453,07 | 35.556 | 213,08 | 16.136 | 44,75 | 302.939 | 1.710,90 |
| Αύγουστος | 237.963 | 1453,07 | 30.254 | 212,78 | 16.862 | 44,75 | 285.079 | 1.710,60 |
| Σεπτέμβριος | 222.412 | 1453,07 | 23.550 | 212,78 | 15.971 | 44,75 | 261.934 | 1.710,60 |
| Οκτώβριος | 253.099 | 1453,07 | 27.469 | 212,78 | 16.767 | 44,75 | 297.335 | 1.710,60 |
| Νοέμβριος | 319.281 | 1448,82 | 42.662 | 212,78 | 16.319 | 44,75 | 378.262 | 1.706,35 |
| Δεκέμβριος | | | | | | | | |
| | 2.848.795 | | 586.463 | | 178.868 | | 3.614.126 | |

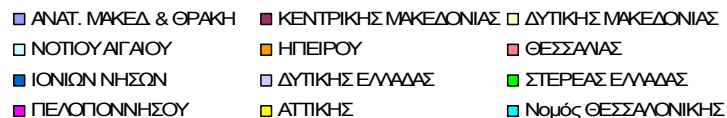
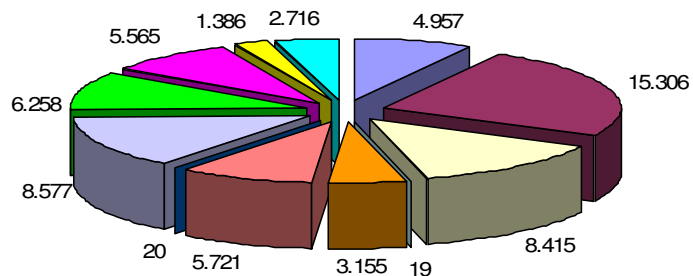
**ΠΑΡΑΓΩΓΗ ΗΛΕΚΤΡΙΚΗΣ ΕΝΕΡΓΕΙΑΣ ΣΗΘΥΑ
ΔΙΑΣΥΝΔΕΔΕΜΕΝΟΥ ΣΥΣΤΗΜΑΤΟΣ 2012 (Άρθρο 9
Ν.3468/2006)**

| Μήνας | Ενέργεια (MWh) | Εγκατεστημένη Ισχύς (MW) |
|---------------------|-----------------------|---------------------------------|
| Ιανουάριος | 18.382 | 89,07 |
| Φεβρουάριος | 16.776 | 89,07 |
| Μάρτιος | 15.942 | 89,07 |
| Απρίλιος | 12.915 | 89,07 |
| Μάϊος | 11.468 | 89,07 |
| Ιούνιος | 8.780 | 89,07 |
| Ιούλιος | 5.584 | 89,07 |
| Αύγουστος | 5.060 | 89,07 |
| Σεπτέμβριος | 5.412 | 89,07 |
| Οκτώβριος | 16.548 | 90,07 |
| Νοέμβριος | 16.429 | 90,07 |
| Δεκέμβριος | | |
| Σύνολο (MWh) | 133.296 | |

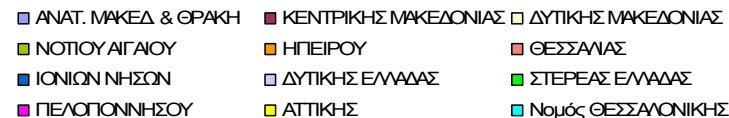
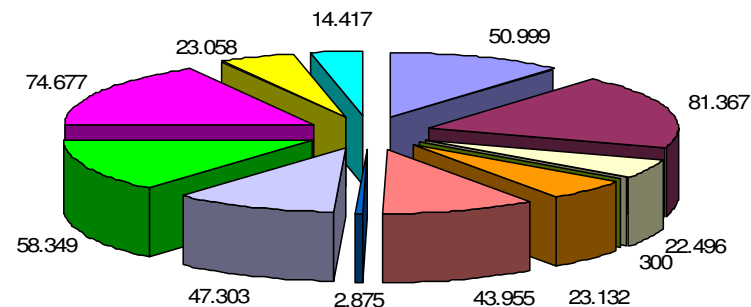
Α ΦΑΣΗ ΠΡΟΓΡΑΜΜΑΤΟΣ ΑΝΑΠΤΥΞΗΣ ΦΩΤΟΒΟΛΤΑΪΚΩΝ ΣΤΑΘΜΩΝ – ΚΑΤΑΝΟΜΗ ΙΣΧΥΟΣ Φ/Β ΣΤΑΘΜΩΝ ΣΕ ΛΕΙΤΟΥΡΓΙΑ ΑΝΑ ΔΙΟΙΚΗΤΙΚΗ ΠΕΡΙΦΕΡΕΙΑ (ΚWp)

ΠΙΝΑΚΑΣ 6

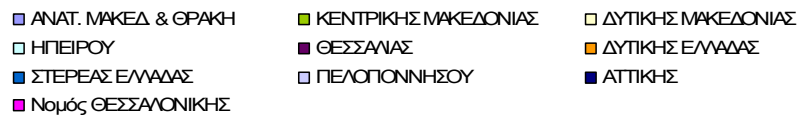
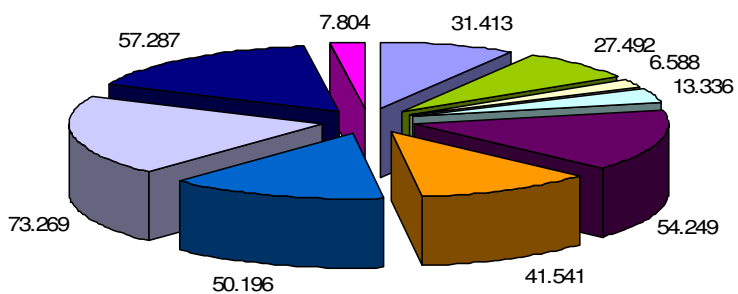
Φ/Β ≤ 20 κWp



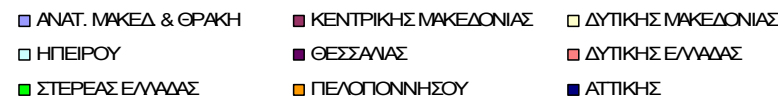
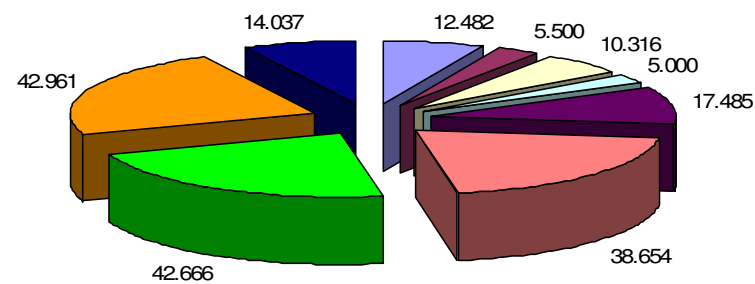
20 κWp < Φ/Β ≤ 150 κWp



150 κWp < Φ/Β ≤ 2.000 κWp

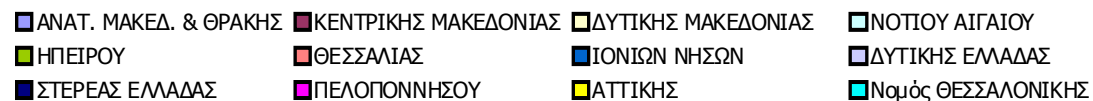
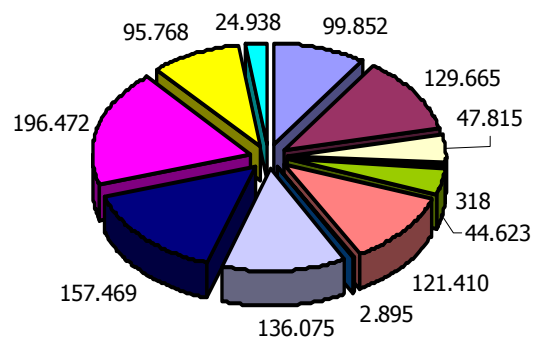


Φ/Β > 2.000 κWp



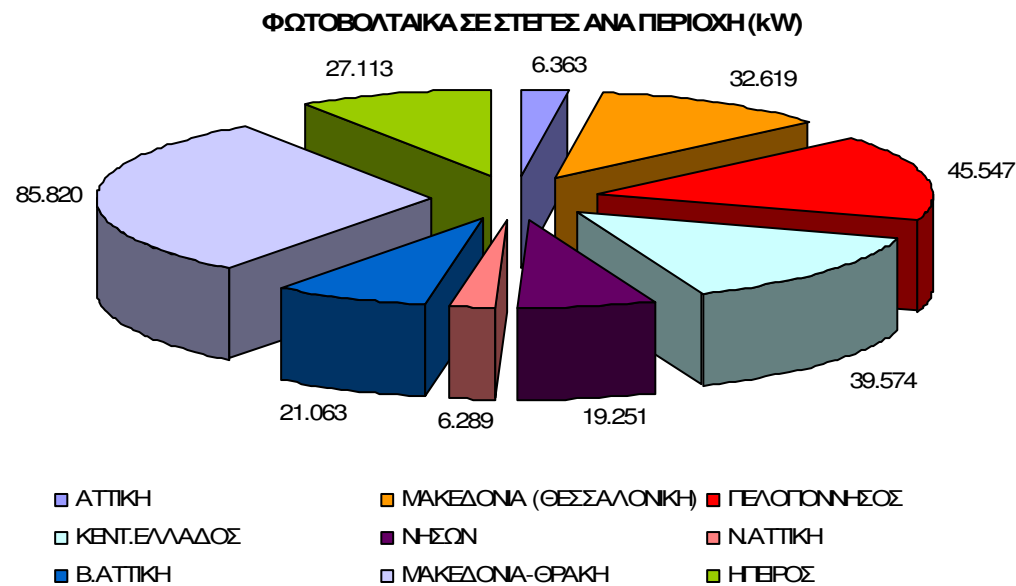
| ΦΩΤΟΒΟΛΤΑΪΚΟΙ ΣΤΑΘΜΟΙ ΔΙΑΣΥΝΔΕΔΕΜΕΝΟΥ ΣΥΣΤΗΜΑΤΟΣ 2012 (Άρθρο 9 Ν.3468/2006) | | | |
|---|---------------------------|--|----------------------|
| ΜΗΝΑΣ | ΕΝΕΡΓΕΙΑ (MWh) | ΙΣΧΥΣ (MW) | |
| | | ΣΥΝΟΛΙΚΑ ΣΥΜΒΟΛΑΙΟΠΟΙΗΜΕΝΗ | ΣΕ ΛΕΙΤΟΥΡΓΙΑ |
| Ιανουάριος | 45.356,65 | 2.233 | 481,74 |
| Φεβρουάριος* | 37.778,60 | 2.322 | 504,47 |
| Μάρτιος | 61.577,36 | 2.385 | 535,05 |
| Απρίλιος | 68.171,35 | 2.401 | 573,50 |
| Μάιος | 79.975,32 | 2.414 | 627,15 |
| Ιούνιος* | 161.521,22 | 2.437 | 724,18 |
| Ιούλιος | 117.200,83 | 2.734 | 801,07 |
| Αύγουστος | 123.361,86 | 2.787 | 937,03 |
| Σεπτέμβριος | 127.731,76 | 2.832 | 974,30 |
| Οκτώβριος* | 224.727,62 | 2.919 | 1.017,97 |
| Νοέμβριος | 95.235,34 | 3.447 | 1.057,30 |
| Δεκέμβριος | | | |
| ΣΥΝΟΛΟ (MWh) | 1.142.637,90 | * Μήνες εκκαθαριστικών λογαριασμών για τα Φ/Β ΧΤ | |

ΦΩΤΟΒΟΛΤΑΪΚΟΙ ΣΤΑΘΜΟΙ ΣΕ ΛΕΙΤΟΥΡΓΙΑ ΑΝΑ ΔΙΟΙΚΗΤΙΚΗ ΠΕΡΙΦΕΡΕΙΑ
ΣΥΝΟΛΙΚΗ ΙΣΧΥΣ (kW)



| ΦΩΤΟΒΟΛΤΑΙΚΑ ΣΕ ΣΤΕΓΕΣ < 10kW (Ειδικό Πρόγραμμα ΦΒ σε στέγες κτιρίων Κ.Υ.Α. 12323/ΓΓ175_ΦΕΚ Β 1079) | | |
|---|-----------------|------------|
| | ΕΝΕΡΓΕΙΑ (MWh)* | ΙΣΧΥΣ (MW) |
| Ιανουάριος | 9.150 | 100,94 |
| Φεβρουάριος | 6.527 | 112,15 |
| Μάρτιος | 8.593 | 126,39 |
| Απρίλιος | 9.852 | 138,24 |
| Μάιος | 19.164 | 158,52 |
| Ιούνιος | 19.906 | 179,36 |
| Ιούλιος | 28.344 | 203,56 |
| Αύγουστος | 34.252 | 223,57 |
| Σεπτέμβριος | 41.373 | 244,28 |
| Οκτώβριος | 39.619 | 262,81 |
| Νοέμβριος | 37.852 | 283,64 |
| Δεκέμβριος | | |
| ΣΥΝΟΛΟ (MWh) | 254.633 | |

* Η παραγόμενη ενέργεια αναφέρεται στο ποσό ενέργειας που έχει εκκαθαριστεί τον συγκεκριμένο μήνα βάσει καταμετρήσεων από τον ΔΕΔΔΗΕ.



ΠΑΡΑΜΕΤΡΟΙ ΛΟΓΑΡΙΑΣΜΟΥ ΑΠΕ & ΣΗΘΥΑ

