



ΛΕΙΤΟΥΡΓΟΣ ΑΓΟΡΑΣ ΗΛΕΚΤΡΙΚΗΣ ΕΝΕΡΓΕΙΑΣ Α.Ε.

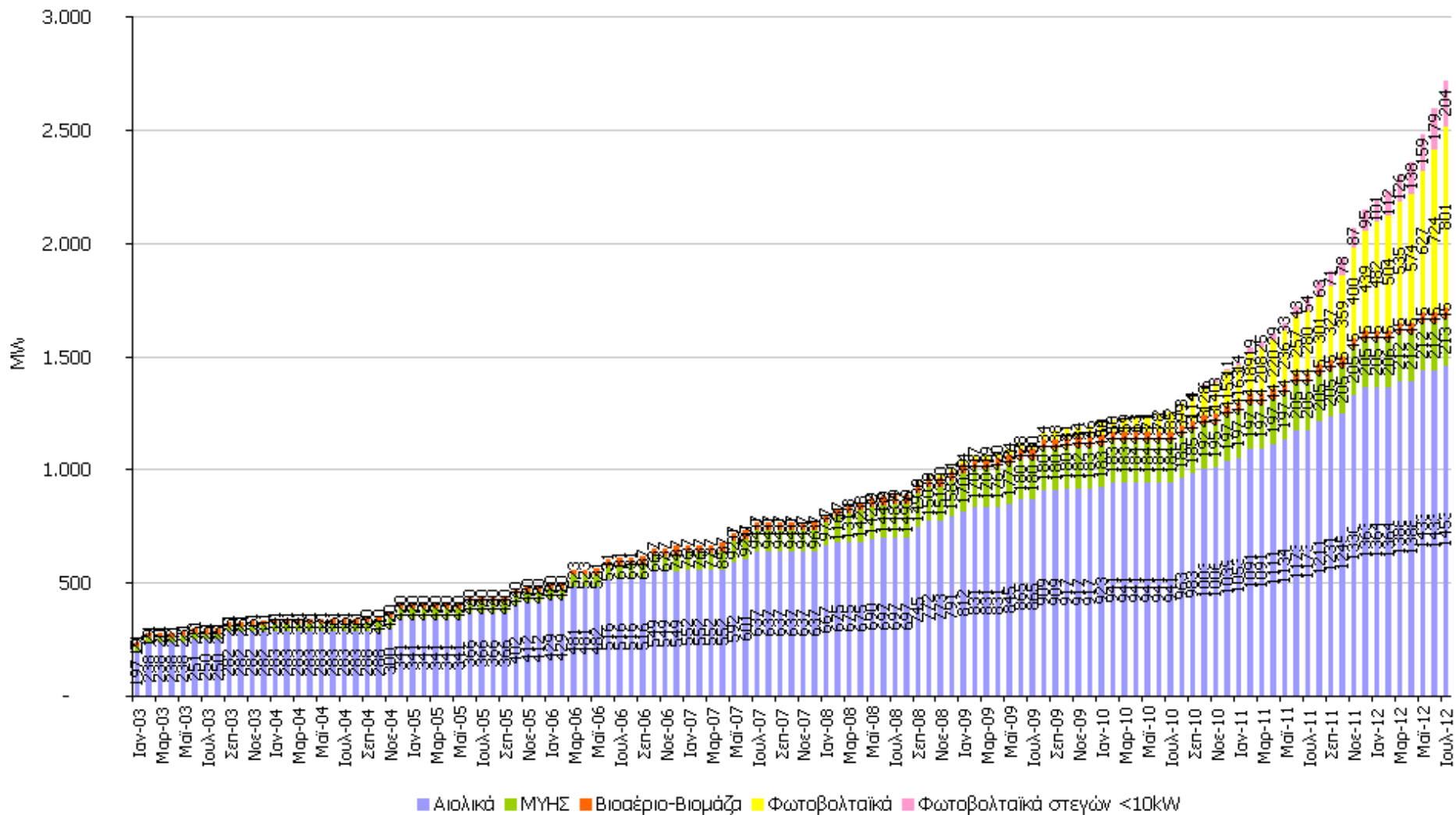
ΑΝΑΝΕΩΣΙΜΕΣ ΠΗΓΕΣ ΕΝΕΡΓΕΙΑΣ & ΣΗΘΥΑ



Συνοπτικό Πληροφοριακό Δελτίο

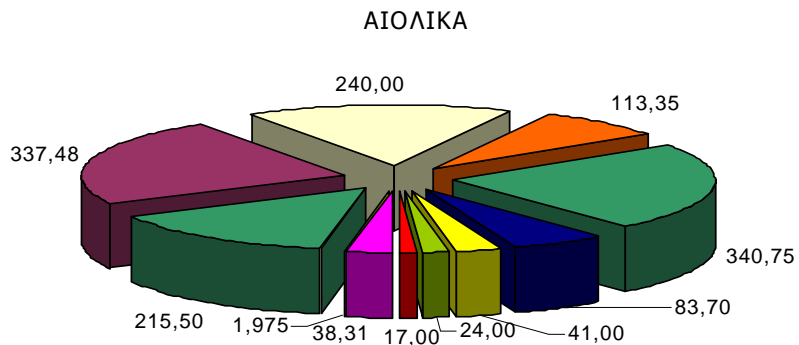
Ιούλιος 2012

2003 – 2012 ΕΓΚΑΤΕΣΤΗΜΕΝΗ ΙΣΧΥΣ (ΜW) ΜΟΝΑΔΩΝ ΑΠΕ ΣΕ ΛΕΙΤΟΥΡΓΙΑ ΣΤΟ ΔΙΑΣΥΝΔΕΔΕΜΕΝΟ ΣΥΣΤΗΜΑ (Άρθρο 9 Ν.3468/2006) & Φ/Β ΣΤΕΓΩΝ <10kW

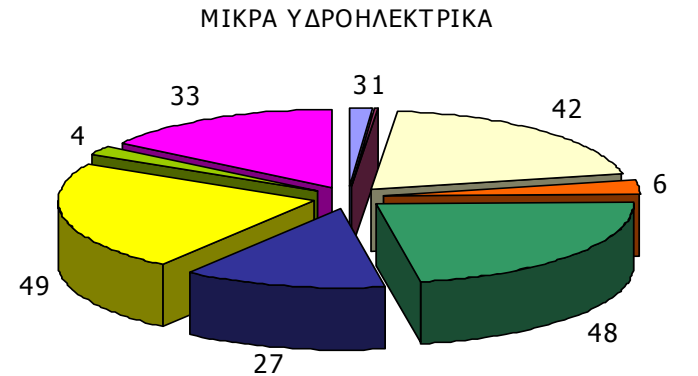


**2012 ΓΕΩΓΡΑΦΙΚΗ ΚΑΤΑΝΟΜΗ ΕΓΚΑΤΕΣΤΗΜΕΝΗΣ ΙΣΧΥΟΣ (ΜW) ΜΟΝΑΔΩΝ ΑΠΕ
και ΣΗΘΥΑ ΣΤΟ ΔΙΑΣΥΝΔΕΔΕΜΕΝΟ ΣΥΣΤΗΜΑ (Άρθρο 9 Ν.3468/2006)**

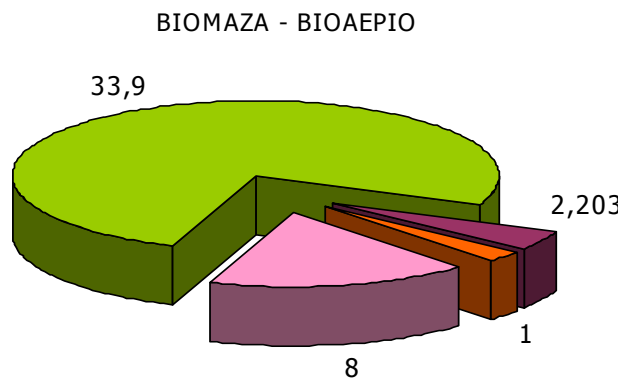
ΠΙΝΑΚΑΣ 2



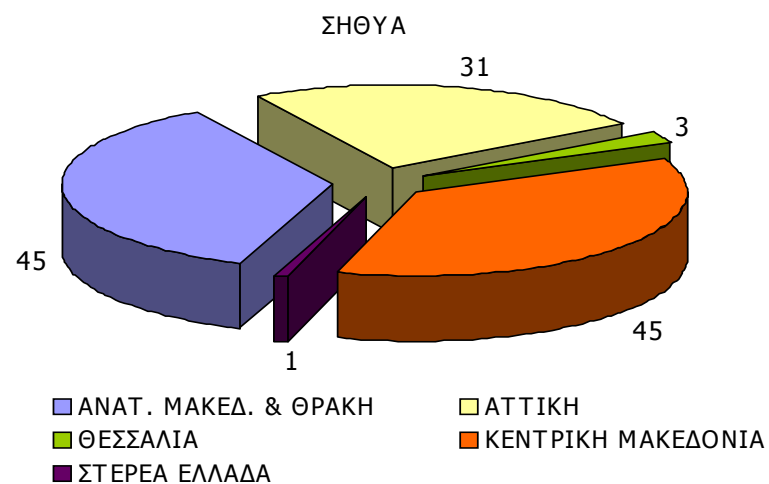
- | | |
|------------------------|--------------------|
| ■ ΕΥΒΟΙΑ | ■ ΣΤΕΡΕΑ ΕΛΛΑΔΑ |
| ■ ΑΝΑΤ. ΜΑΚΕΔ. & ΘΡΑΚΗ | ■ ΔΥΤΙΚΗ ΕΛΛΑΔΑ |
| ■ ΠΕΛΟΠΟΝΝΗΣΟΣ | ■ ΝΗΣΙΑ ΙΟΝΙΟΥ |
| ■ ΚΕΝΤΡΙΚΗ ΜΑΚΕΔΟΝΙΑ | ■ ΔΥΤΙΚΗ ΜΑΚΕΔΟΝΙΑ |
| ■ ΘΕΣΣΑΛΙΑ | ■ ΑΤΤΙΚΗ |
| ■ ΚΥΚΛΑΔΕΣ | |



- | | |
|------------------------|--------------------|
| ■ ΑΝΑΤ. ΜΑΚΕΔ. & ΘΡΑΚΗ | ■ ΑΤΤΙΚΗ |
| ■ ΔΥΤΙΚΗ ΕΛΛΑΔΑ | ■ ΔΥΤΙΚΗ ΜΑΚΕΔΟΝΙΑ |
| ■ ΗΠΕΙΡΟΣ | ■ ΘΕΣΣΑΛΙΑ |
| ■ ΚΕΝΤΡΙΚΗ ΜΑΚΕΔΟΝΙΑ | ■ ΠΕΛΟΠΟΝΝΗΣΟΣ |
| ■ ΣΤΕΡΕΑ ΕΛΛΑΔΑ | |

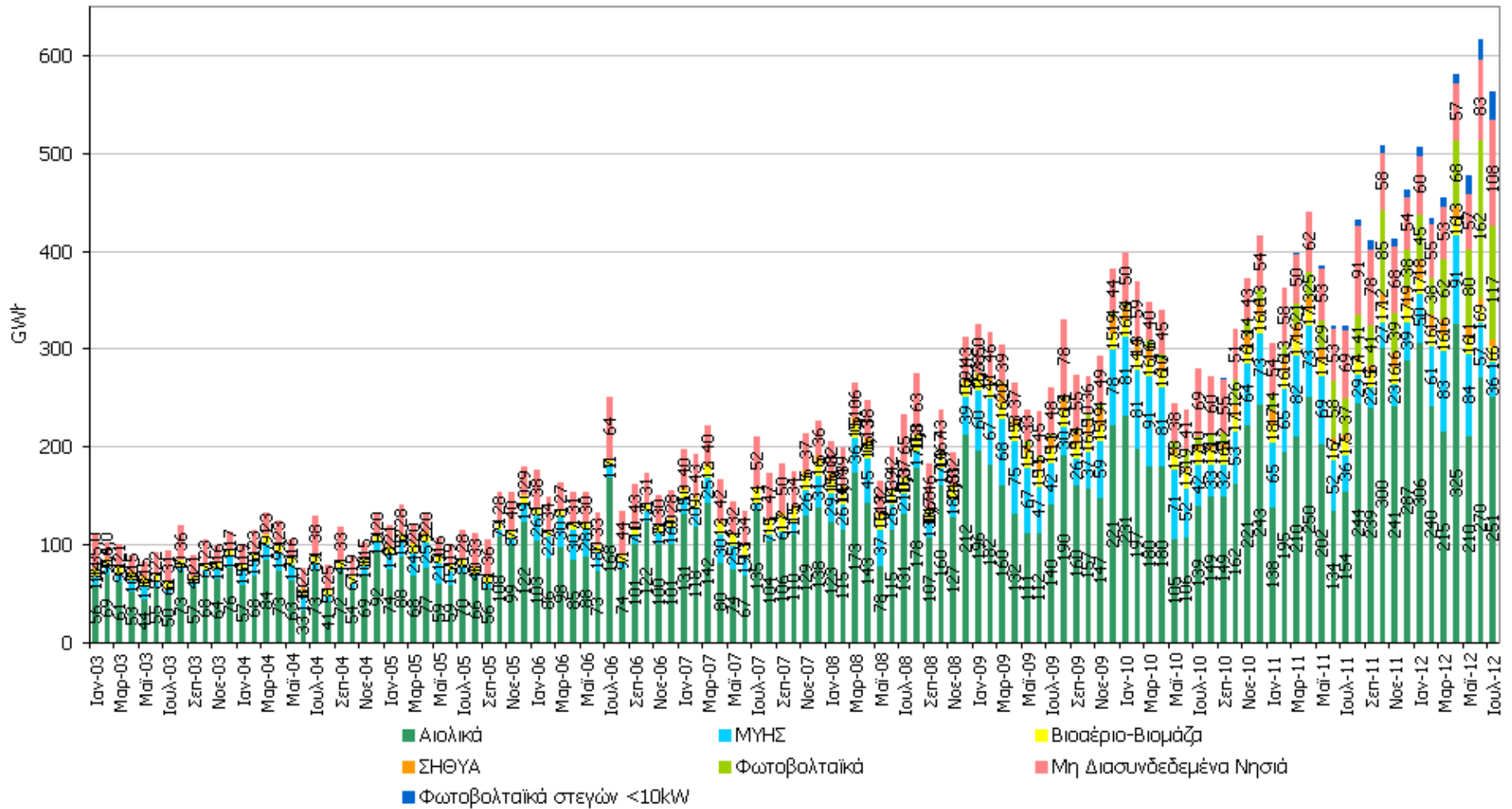


- | | | | |
|----------|------------|-----------|--------------------|
| ■ ΑΤΤΙΚΗ | ■ ΘΕΣΣΑΛΙΑ | ■ ΗΠΕΙΡΟΥ | ■ ΚΕΝΤΡ. ΜΑΚΕΔΟΝΙΑ |
|----------|------------|-----------|--------------------|



- | | |
|------------------------|----------------------|
| ■ ΑΝΑΤ. ΜΑΚΕΔ. & ΘΡΑΚΗ | ■ ΑΤΤΙΚΗ |
| ■ ΘΕΣΣΑΛΙΑ | ■ ΚΕΝΤΡΙΚΗ ΜΑΚΕΔΟΝΙΑ |
| ■ ΣΤΕΡΕΑ ΕΛΛΑΔΑ | |

2003 – 2012 ΕΘΝΙΚΗ ΠΑΡΑΓΩΓΗ ΗΛΕΚΤΡΙΚΗΣ ΕΝΕΡΓΕΙΑΣ (GWh)
 ΜΟΝΑΔΩΝ ΑΠΕ & ΣΗΘΥΑ (Άρθρα 9 & 10 Ν.3468/2006) & Φ/Β ΣΤΕΓΩΝ <10kW



**ΠΑΡΑΓΩΓΗ ΗΛΕΚΤΡΙΚΗΣ ΕΝΕΡΓΕΙΑΣ ΜΟΝΑΔΩΝ ΑΠΕ ΔΙΑΣΥΝΔΕΔΕΜΕΝΟΥ ΣΥΣΤΗΜΑΤΟΣ 2012
(Άρθρο 9 Ν.3468/2006)**

Μήνας	Αιολικά		Υδροηλεκτρικά		Βιοαέριο–Βιομάζα		Σύνολο	
	Ενέργεια (MWh)	Εγκατεστημένη Ισχύς (MW)	Ενέργεια (MWh)	Εγκατεστημένη Ισχύς (MW)	Ενέργεια (MWh)	Εγκατεστημένη Ισχύς (MW)	Ενέργεια (MWh)	Εγκατεστημένη Ισχύς (MW)
Ιανουάριος	305.773	1363,84	49.672	205,33	17.125	44,53	372.570	1.613,70
Φεβρουάριος	240.182	1363,84	61.441	206,28	15.604	44,53	317.226	1.614,65
Μάρτιος	214.512	1387,84	83.472	211,88	16.109	44,53	314.093	1.644,25
Απρίλιος	324.614	1387,84	91.283	211,88	16.117	44,53	432.013	1.644,25
Μάιος	210.050	1433,03	84.085	211,88	15.952	44,75	310.086	1.689,66
Ιούνιος	269.662	1433,03	57.020	211,88	15.906	44,75	342.587	1.689,66
Ιούλιος	251.247	1453,07	35.556	213,08	16.136	44,75	302.939	1.710,90
Αύγουστος								
Σεπτέμβριος								
Οκτώβριος								
Νοέμβριος								
Δεκέμβριος								
	1.816.040		462.528		112.948		2.391.516	

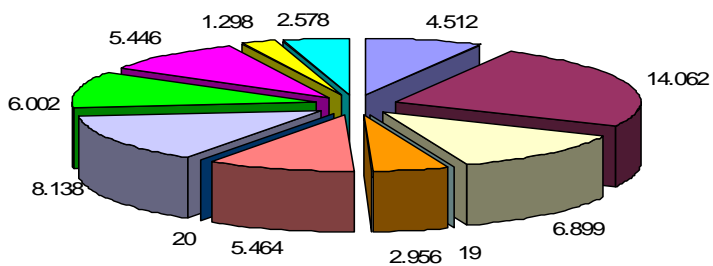
**ΠΑΡΑΓΩΓΗ ΗΛΕΚΤΡΙΚΗΣ ΕΝΕΡΓΕΙΑΣ ΣΗΘΥΑ
ΔΙΑΣΥΝΔΕΔΕΜΕΝΟΥ ΣΥΣΤΗΜΑΤΟΣ 2012 (Άρθρο 9
Ν.3468/2006)**

Μήνας	Ενέργεια (MWh)	Εγκατεστημένη Ισχύς (MW)
Ιανουάριος	18.382	89,07
Φεβρουάριος	16.776	89,07
Μάρτιος	15.942	89,07
Απρίλιος	12.915	89,07
Μάϊος	11.468	89,07
Ιούνιος	8.780	89,07
Ιούλιος	5.584	89,07
Αύγουστος		
Σεπτέμβριος		
Οκτώβριος		
Νοέμβριος		
Δεκέμβριος		
Σύνολο (MWh)	89.846	

Α ΦΑΣΗ ΠΡΟΓΡΑΜΜΑΤΟΣ ΑΝΑΠΤΥΞΗΣ ΦΩΤΟΒΟΛΤΑΪΚΩΝ ΣΤΑΘΜΩΝ – ΚΑΤΑΝΟΜΗ ΙΣΧΥΟΣ Φ/Β ΣΤΑΘΜΩΝ ΣΕ ΛΕΙΤΟΥΡΓΙΑ ΑΝΑ ΔΙΟΙΚΗΤΙΚΗ ΠΕΡΙΦΕΡΕΙΑ (ΚWp)

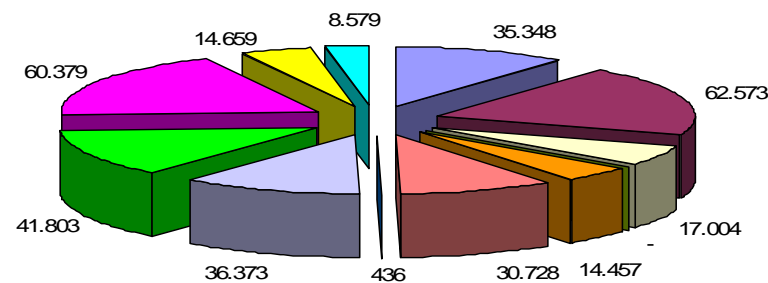
ΠΙΝΑΚΑΣ 6

Φ/Β ≤ 20 kWp



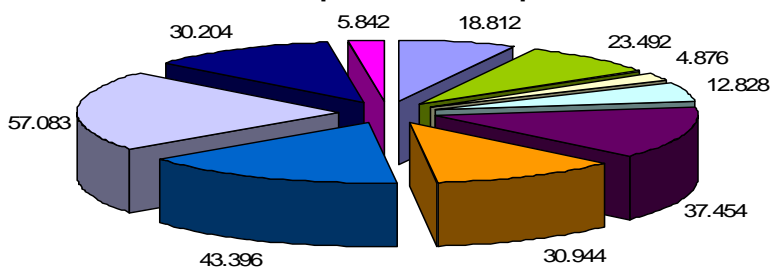
- ΑΝΑΤ. ΜΑΚΕΔ & ΘΡΑΚΗ
- ΚΕΝΤΡΙΚΗΣ ΜΑΚΕΔΟΝΙΑΣ
- ΔΥΤΙΚΗΣ ΜΑΚΕΔΟΝΙΑΣ
- ΝΟΤΙΟΥ ΑΙΓΑΙΟΥ
- ΗΠΕΙΡΟΥ
- ΘΕΣΣΑΛΙΑΣ
- ΙΟΝΙΩΝ ΝΗΣΩΝ
- ΔΥΤΙΚΗΣ ΕΛΛΑΔΑΣ
- ΣΤΕΡΕΑΣ ΕΛΛΑΔΑΣ
- ΠΕΛΟΠΟΝΝΗΣΟΥ
- ΑΤΤΙΚΗΣ
- Νομός ΘΕΣΣΑΛΟΝΙΚΗΣ

20 kWp < Φ/Β ≤ 150 kWp



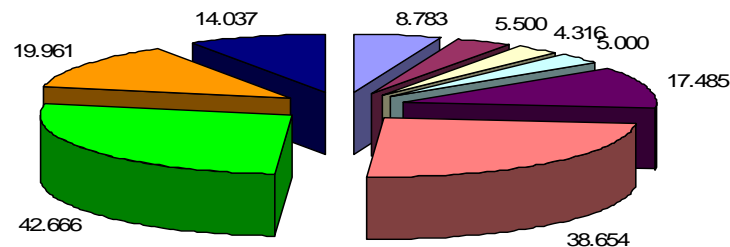
- ΑΝΑΤ. ΜΑΚΕΔ & ΘΡΑΚΗ
- ΚΕΝΤΡΙΚΗΣ ΜΑΚΕΔΟΝΙΑΣ
- ΔΥΤΙΚΗΣ ΜΑΚΕΔΟΝΙΑΣ
- ΝΟΤΙΟΥ ΑΙΓΑΙΟΥ
- ΗΠΕΙΡΟΥ
- ΘΕΣΣΑΛΙΑΣ
- ΙΟΝΙΩΝ ΝΗΣΩΝ
- ΔΥΤΙΚΗΣ ΕΛΛΑΔΑΣ
- ΣΤΕΡΕΑΣ ΕΛΛΑΔΑΣ
- ΠΕΛΟΠΟΝΝΗΣΟΥ
- ΑΤΤΙΚΗΣ
- Νομός ΘΕΣΣΑΛΟΝΙΚΗΣ

150 kWp < Φ/Β ≤ 2.000 kWp



- ΑΝΑΤ. ΜΑΚΕΔ & ΘΡΑΚΗ
- ΚΕΝΤΡΙΚΗΣ ΜΑΚΕΔΟΝΙΑΣ
- ΔΥΤΙΚΗΣ ΜΑΚΕΔΟΝΙΑΣ
- ΗΠΕΙΡΟΥ
- ΘΕΣΣΑΛΙΑΣ
- ΔΥΤΙΚΗΣ ΕΛΛΑΔΑΣ
- ΣΤΕΡΕΑΣ ΕΛΛΑΔΑΣ
- ΠΕΛΟΠΟΝΝΗΣΟΥ
- ΑΤΤΙΚΗΣ
- Νομός ΘΕΣΣΑΛΟΝΙΚΗΣ

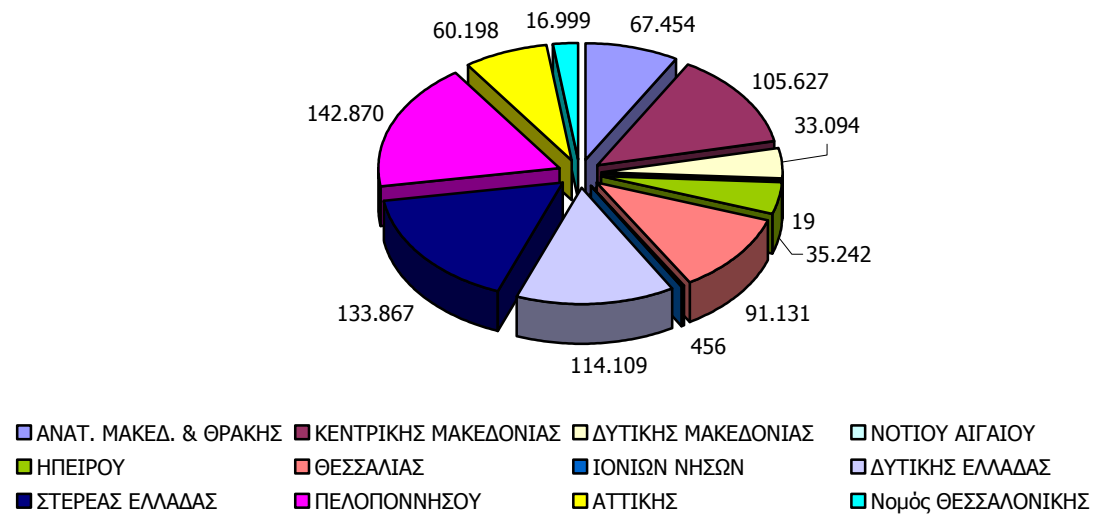
Φ/Β > 2.000 kWp



- ΑΝΑΤ. ΜΑΚΕΔ & ΘΡΑΚΗ
- ΚΕΝΤΡΙΚΗΣ ΜΑΚΕΔΟΝΙΑΣ
- ΔΥΤΙΚΗΣ ΜΑΚΕΔΟΝΙΑΣ
- ΗΠΕΙΡΟΥ
- ΘΕΣΣΑΛΙΑΣ
- ΔΥΤΙΚΗΣ ΕΛΛΑΔΑΣ
- ΣΤΕΡΕΑΣ ΕΛΛΑΔΑΣ
- ΠΕΛΟΠΟΝΝΗΣΟΥ
- ΑΤΤΙΚΗΣ

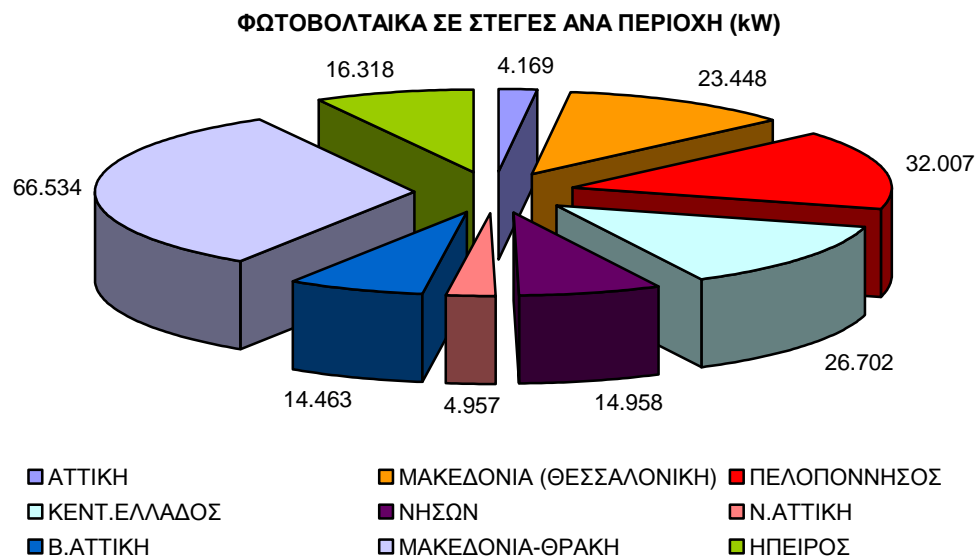
ΦΩΤΟΒΟΛΤΑΪΚΟΙ ΣΤΑΘΜΟΙ ΔΙΑΣΥΝΔΕΔΕΜΕΝΟΥ ΣΥΣΤΗΜΑΤΟΣ 2012 (Άρθρο 9 Ν.3468/2006)			
ΜΗΝΑΣ	ΕΝΕΡΓΕΙΑ (MWh)	ΙΣΧΥΣ (MW)	
		ΣΥΝΟΛΙΚΑ ΣΥΜΒΟΛΑΙΟΠΟΙΗΜΕΝΗ	ΣΕ ΛΕΙΤΟΥΡΓΙΑ
Ιανουάριος	45.356,65	2.233	481,74
Φεβρουάριος*	37.778,60	2.322	504,47
Μάρτιος	61.577,36	2.385	535,05
Απρίλιος	68.171,35	2.401	573,50
Μάιος	79.975,32	2.414	627,15
Ιούνιος*	161.521,22	2.437	724,18
Ιούλιος	117.200,83	2.734	801,07
Αύγουστος			
Σεπτέμβριος			
Οκτώβριος*			
Νοέμβριος			
Δεκέμβριος			
ΣΥΝΟΛΟ (MWh)	571.581,33	* Μήνες εκκαθαριστικών λογαριασμών για τα Φ/Β ΧΤ	

ΦΩΤΟΒΟΛΤΑΪΚΟΙ ΣΤΑΘΜΟΙ ΣΕ ΛΕΙΤΟΥΡΓΙΑ ΑΝΑ ΔΙΟΙΚΗΤΙΚΗ ΠΕΡΙΦΕΡΕΙΑ
ΣΥΝΟΛΙΚΗ ΙΣΧΥΣ (kW)



ΦΩΤΟΒΟΛΤΑΙΚΑ ΣΕ ΣΤΕΓΕΣ < 10kW (Ειδικό Πρόγραμμα ΦΒ σε στέγες κτιρίων Κ.Υ.Α. 12323/ΓΓ175_ΦΕΚ Β 1079)		
	ΕΝΕΡΓΕΙΑ (MWh)*	ΙΣΧΥΣ (MW)
Ιανουάριος	9.150	100,94
Φεβρουάριος	6.527	112,15
Μάρτιος	8.593	126,39
Απρίλιος	9.852	138,24
Μάιος	19.164	158,52
Ιούνιος	19.906	179,36
Ιούλιος	28.344	203,56
Αύγουστος		
Σεπτέμβριος		
Οκτώβριος		
Νοέμβριος		
Δεκέμβριος		
ΣΥΝΟΛΟ (MWh)	101.536	

* Η παραγόμενη ενέργεια αναφέρεται στο ποσό ενέργειας που έχει εκκαθαριστεί τον συγκεκριμένο μήνα βάσει καταμετρήσεων από τον ΔΕΔΔΗΕ.



ΠΑΡΑΜΕΤΡΟΙ ΛΟΓΑΡΙΑΣΜΟΥ ΑΓΠΕ & ΣΗΘΥΑ

