



ΛΕΙΤΟΥΡΓΟΣ ΑΓΟΡΑΣ ΗΛΕΚΤΡΙΚΗΣ ΕΝΕΡΓΕΙΑΣ Α.Ε.

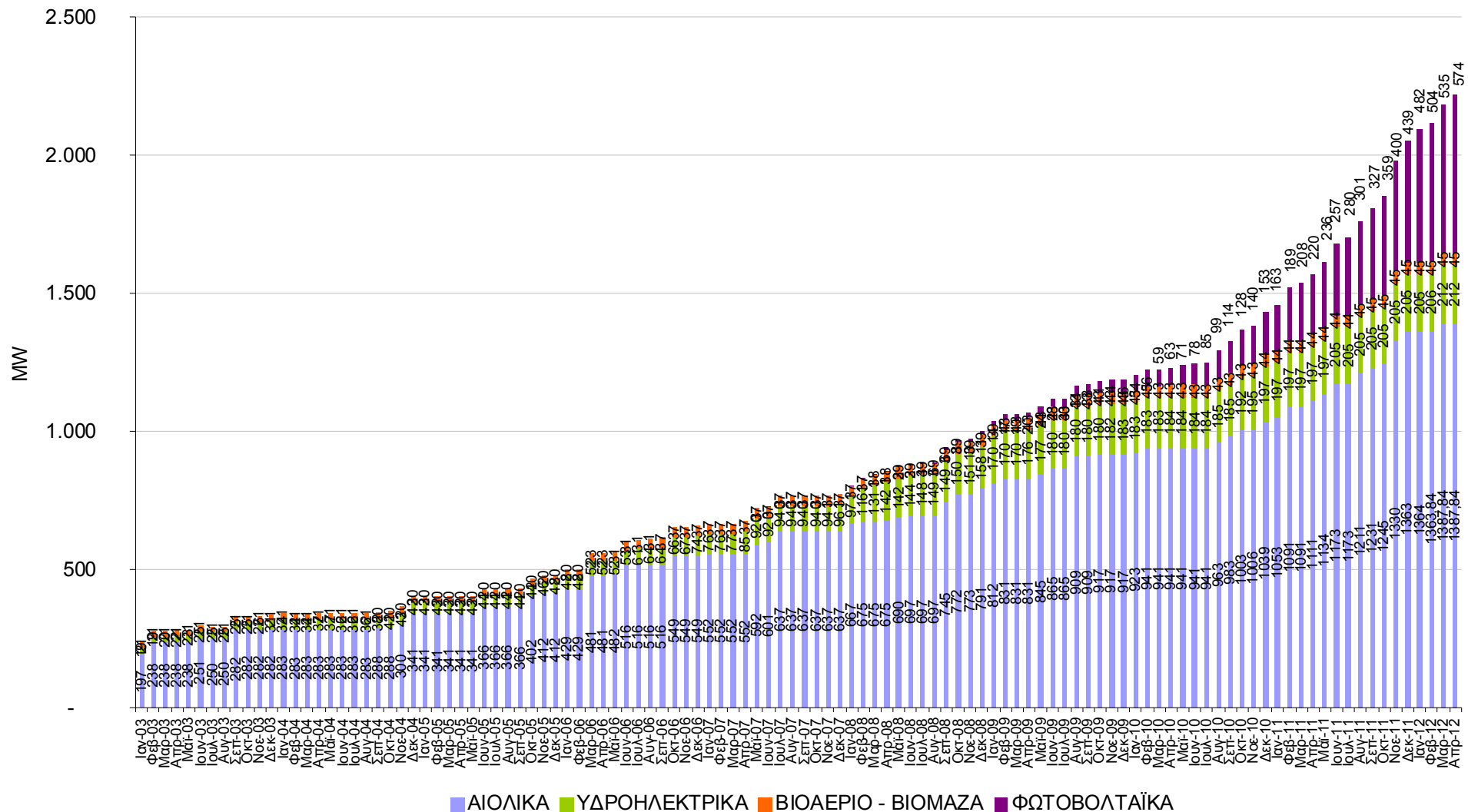
ΑΝΑΝΕΩΣΙΜΕΣ ΠΗΓΕΣ ΕΝΕΡΓΕΙΑΣ & ΣΗΘΥΑ



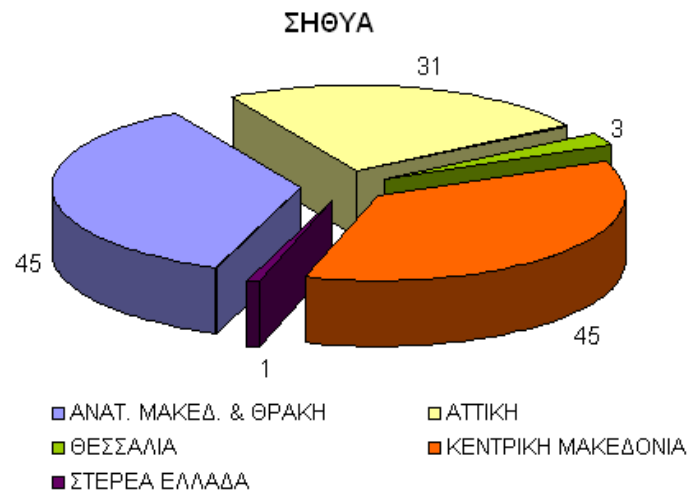
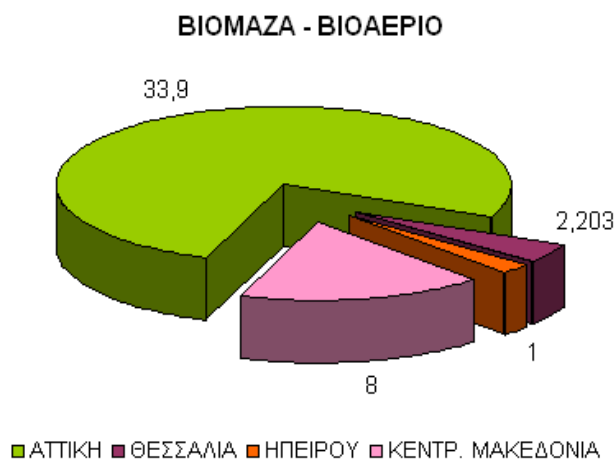
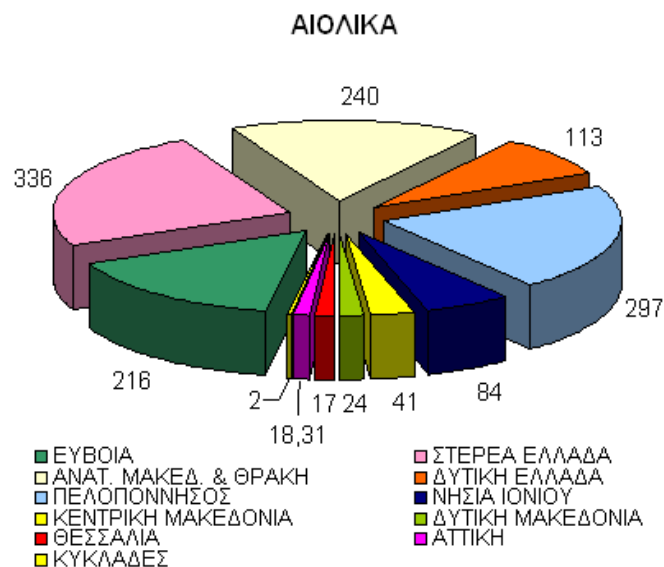
Συνοπτικό Πληροφοριακό Δελτίο

Απρίλιος 2012

2003-2012 ΕΓΚΑΤΕΣΤΗΜΕΝΗ ΙΣΧΥΣ (ΜW) ΜΟΝΑΔΩΝ ΑΠΕ ΣΕ ΛΕΙΤΟΥΡΓΙΑ ΣΤΟ ΔΙΑΣΥΝΔΕΔΕΜΕΝΟ ΣΥΣΤΗΜΑ (Άρθρο 9 Ν.3468/2006)

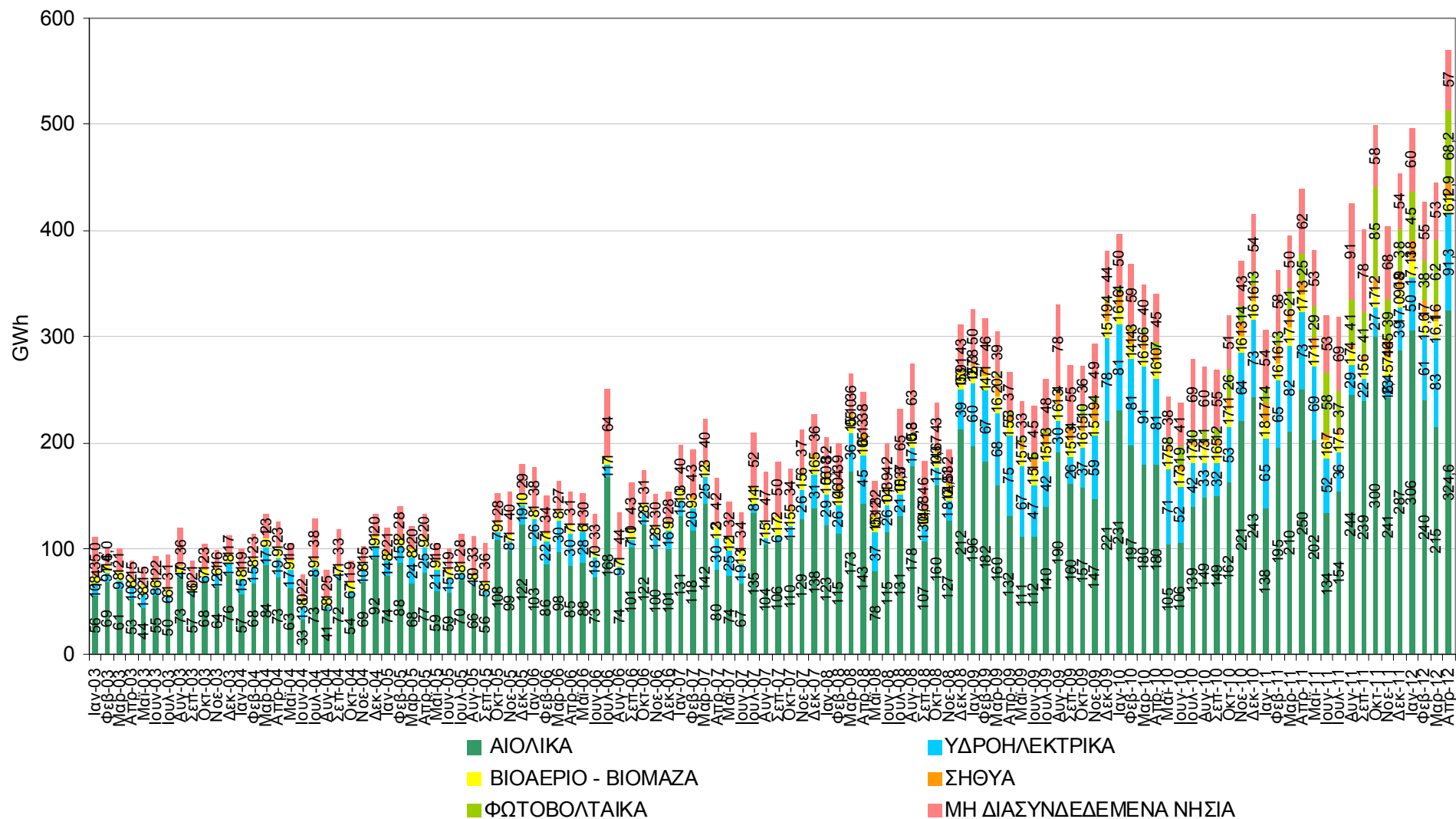


2012 ΓΕΩΓΡΑΦΙΚΗ ΚΑΤΑΝΟΜΗ ΕΓΚΑΤΕΣΤΗΜΕΝΗΣ ΙΣΧΥΟΣ (MW) ΜΟΝΑΔΩΝ ΑΠΕ και ΣΗΘΥΑ ΣΤΟ ΔΙΑΣΥΝΔΕΔΕΜΕΝΟ ΣΥΣΤΗΜΑ (Άρθρο 9 Ν.3468/2006)



2003-2012 ΕΘΝΙΚΗ ΠΑΡΑΓΩΓΗ ΗΛΕΚΤΡΙΚΗΣ ΕΝΕΡΓΕΙΑΣ(GWh)
ΜΟΝΑΔΩΝ ΑΠΕ & ΣΗΘΥΑ (Άρθρο 9 Ν.3468/2006)

ΠΙΝΑΚΑΣ 3



ΠΑΡΑΓΩΓΗ ΗΛΕΚΤΡΙΚΗΣ ΕΝΕΡΓΕΙΑΣ ΜΟΝΑΔΩΝ ΑΠΕ ΔΙΑΣΥΝΔΕΔΕΜΕΝΟΥ ΣΥΣΤΗΜΑΤΟΣ 2012
(Άρθρο 9 Ν.3468/2006)

Μήνας	Αιολικά		Υδροηλεκτρικά		Βιοαέριο-Βιομάζα		Σύνολο	
	Ενέργεια (MWh)	Εγκατεστημένη Ισχύς (MW)	Ενέργεια (MWh)	Εγκατεστημένη Ισχύς (MW)	Ενέργεια (MWh)	Εγκατεστημένη Ισχύς (MW)	Ενέργεια (MWh)	Εγκατεστημένη Ισχύς (MW)
Ιανουάριος	305.773	1363,84	49.672	205,33	17.125	44,53	372.570	1.613,70
Φεβρουάριος	240.182	1363,84	61.441	206,28	15.604	44,53	317.226	1.614,65
Μάρτιος	214.512	1387,84	83.472	211,88	16.109	44,53	314.093	1.644,25
Απρίλιος	324.614	1387,84	91.283	211,88	16.117	44,53	432.013	1.644,25
Μάιος								
Ιούνιος								
Ιούλιος								
Αύγουστος								
Σεπτέμβριος								
Οκτώβριος								
Νοέμβριος								
Δεκέμβριος								
	1.085.081		285.868		64.955		1.435.903	

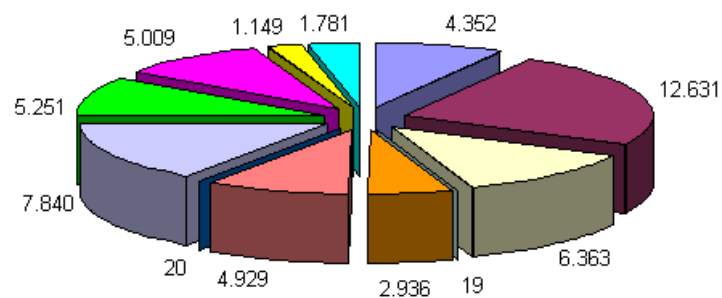
**ΠΑΡΑΓΩΓΗ ΗΛΕΚΤΡΙΚΗΣ ΕΝΕΡΓΕΙΑΣ ΣΗΘΥΑ
ΔΙΑΣΥΝΔΕΔΕΜΕΝΟΥ ΣΥΣΤΗΜΑΤΟΣ 2012
(Άρθρο 9 Ν.3468/2006)**

Μήνας	Ενέργεια (MWh)	Εγκατεστημένη Ισχύς (MW)
Ιανουάριος	18.382	89,07
Φεβρουάριος	16.776	89,07
Μάρτιος	15.942	89,07
Απρίλιος	12.915	89,07
Μάιος		
Ιούνιος		
Ιούλιος		
Αύγουστος		
Σεπτέμβριος		
Οκτώβριος		
Νοέμβριος		
Δεκέμβριος		
Σύνολο (MWh)	64.015	

Α ΦΑΣΗ ΠΡΟΓΡΑΜΜΑΤΟΣ ΑΝΑΠΤΥΞΗΣ ΦΩΤΟΒΟΛΤΑΪΚΩΝ ΣΤΑΘΜΩΝ – ΚΑΤΑΝΟΜΗ ΙΣΧΥΟΣ Φ/Β ΣΤΑΘΜΩΝ ΣΕ ΛΕΙΤΟΥΡΓΙΑ ΑΝΑ ΔΙΟΙΚΗΤΙΚΗ ΠΕΡΙΦΕΡΕΙΑ (kWp)

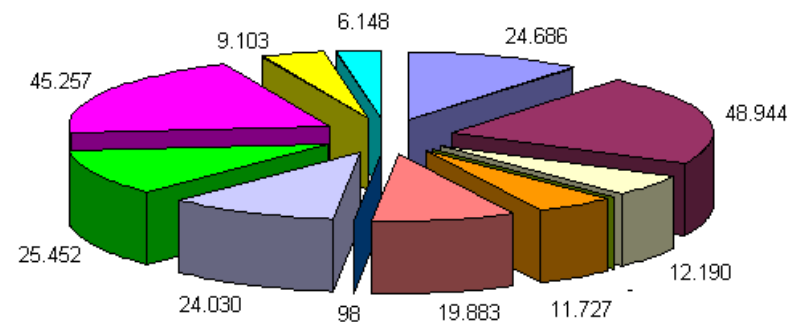
ΠΙΝΑΚΑΣ 6

Φ/Β ≤ 20 kWp



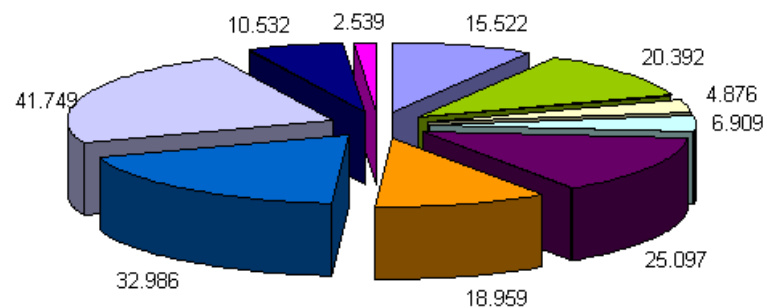
- | | | |
|------------------------|------------------------|----------------------|
| ■ ΑΝΑΤ. ΜΑΚΕΔ. & ΘΡΑΚΗ | ■ ΚΕΝΤΡΙΚΗΣ ΜΑΚΕΔΟΝΙΑΣ | □ ΔΥΤΙΚΗΣ ΜΑΚΕΔΟΝΙΑΣ |
| □ ΝΟΤΙΟΥ ΑΙΓΑΙΟΥ | ■ ΗΠΕΙΡΟΥ | ■ ΘΕΣΣΑΛΙΑΣ |
| ■ ΙΟΝΙΩΝ ΝΗΣΩΝ | ■ ΔΥΤΙΚΗΣ ΕΛΛΑΔΑΣ | ■ ΣΤΕΡΕΑΣ ΕΛΛΑΔΑΣ |
| ■ ΠΕΛΟΠΟΝΝΗΣΟΥ | ■ ΑΤΤΙΚΗΣ | ■ Νομός ΘΕΣΣΑΛΟΝΙΚΗΣ |

20 kWp < Φ/Β ≤ 150 kWp



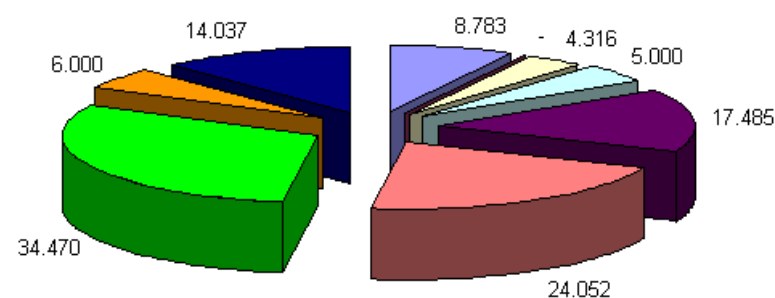
- | | | |
|------------------------|------------------------|----------------------|
| ■ ΑΝΑΤ. ΜΑΚΕΔ. & ΘΡΑΚΗ | ■ ΚΕΝΤΡΙΚΗΣ ΜΑΚΕΔΟΝΙΑΣ | □ ΔΥΤΙΚΗΣ ΜΑΚΕΔΟΝΙΑΣ |
| ■ ΝΟΤΙΟΥ ΑΙΓΑΙΟΥ | ■ ΗΠΕΙΡΟΥ | ■ ΘΕΣΣΑΛΙΑΣ |
| ■ ΙΟΝΙΩΝ ΝΗΣΩΝ | ■ ΔΥΤΙΚΗΣ ΕΛΛΑΔΑΣ | ■ ΣΤΕΡΕΑΣ ΕΛΛΑΔΑΣ |
| ■ ΠΕΛΟΠΟΝΝΗΣΟΥ | ■ ΑΤΤΙΚΗΣ | ■ Νομός ΘΕΣΣΑΛΟΝΙΚΗΣ |

150 kWp < Φ/Β ≤ 2.000 kWp



- | | | |
|------------------------|------------------------|----------------------|
| ■ ΑΝΑΤ. ΜΑΚΕΔ. & ΘΡΑΚΗ | ■ ΚΕΝΤΡΙΚΗΣ ΜΑΚΕΔΟΝΙΑΣ | □ ΔΥΤΙΚΗΣ ΜΑΚΕΔΟΝΙΑΣ |
| □ ΗΠΕΙΡΟΥ | ■ ΘΕΣΣΑΛΙΑΣ | ■ ΔΥΤΙΚΗΣ ΕΛΛΑΔΑΣ |
| ■ ΣΤΕΡΕΑΣ ΕΛΛΑΔΑΣ | ■ ΠΕΛΟΠΟΝΝΗΣΟΥ | ■ ΑΤΤΙΚΗΣ |
| ■ Νομός ΘΕΣΣΑΛΟΝΙΚΗΣ | | |

Φ/Β > 2.000 kWp

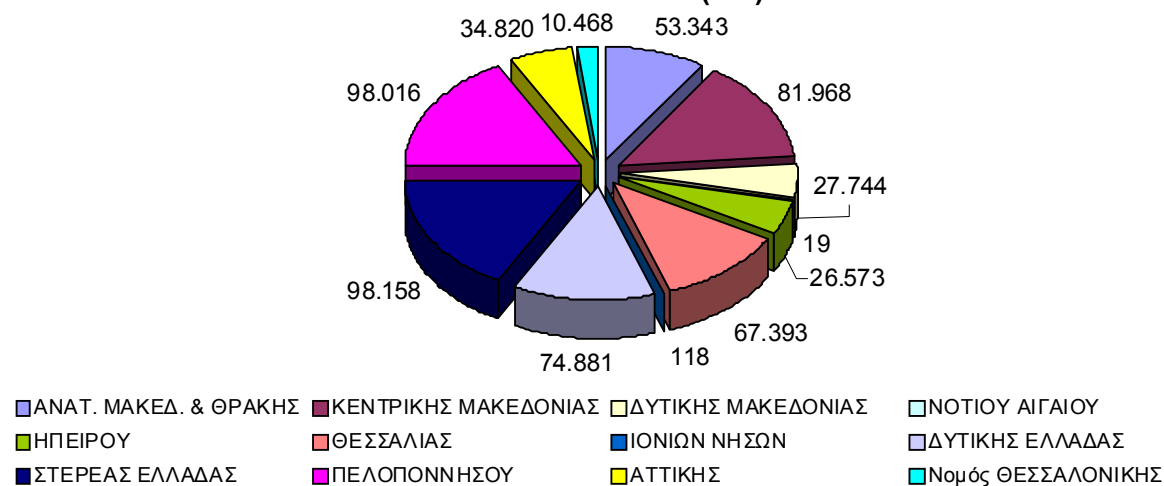


- | | | |
|------------------------|------------------------|----------------------|
| ■ ΑΝΑΤ. ΜΑΚΕΔ. & ΘΡΑΚΗ | ■ ΚΕΝΤΡΙΚΗΣ ΜΑΚΕΔΟΝΙΑΣ | □ ΔΥΤΙΚΗΣ ΜΑΚΕΔΟΝΙΑΣ |
| □ ΗΠΕΙΡΟΥ | ■ ΘΕΣΣΑΛΙΑΣ | ■ ΔΥΤΙΚΗΣ ΕΛΛΑΔΑΣ |
| ■ ΣΤΕΡΕΑΣ ΕΛΛΑΔΑΣ | ■ ΠΕΛΟΠΟΝΝΗΣΟΥ | ■ ΑΤΤΙΚΗΣ |

ΛΑΓΗΝΕ/ ΑΠΡΙΛΙΟΣ 2012

ΦΩΤΟΒΟΛΤΑΪΚΟΙ ΣΤΑΘΜΟΙ ΔΙΑΣΥΝΔΕΔΕΜΕΝΟΥ ΣΥΣΤΗΜΑΤΟΣ 2012 (Άρθρο 9 Ν.3468/2006)			
ΜΗΝΑΣ	ΕΝΕΡΓΕΙΑ (MWh)	ΙΣΧΥΣ (MW)	
		ΣΥΝΟΛΙΚΑ ΣΥΜΒΟΛΑΙΟΠΟΙΗΜΕΝΗ	ΣΕ ΛΕΙΤΟΥΡΓΙΑ
Ιανουάριος	45.356,65	2.233	481,74
Φεβρουάριος*	37.778,60	2.322	504,47
Μάρτιος	61.577,36	2.385	535,05
Απρίλιος	68.171,35	2.401	573,50
Μάιος			
Ιούνιος*			
Ιούλιος			
Αύγουστος			
Σεπτέμβριος			
Οκτώβριος*			
Νοέμβριος			
Δεκέμβριος			
ΣΥΝΟΛΟ (MWh)	212.883,96	* Μήνες εκκαθαριστικών λογαριασμών για τα Φ/Β ΧΤ	

**ΦΩΤΟΒΟΛΤΑΪΚΟΙ ΣΤΑΘΜΟΙ ΣΕ ΛΕΙΤΟΥΡΓΙΑ ΑΝΑ ΔΙΟΙΚΗΤΙΚΗ ΠΕΡΙΦΕΡΕΙΑ
ΣΥΝΟΛΙΚΗ ΙΣΧΥΣ (kW)**



ΠΑΡΑΜΕΤΡΟΙ ΛΟΓΑΡΙΑΣΜΟΥ ΑΠΕ & ΣΗΘΥΑ

