



ΔΙΑΧΕΙΡΙΣΤΗΣ ΕΛΛΗΝΙΚΟΥ ΣΥΣΤΗΜΑΤΟΣ  
ΜΕΤΑΦΟΡΑΣ ΗΛΕΚΤΡΙΚΗΣ ΕΝΕΡΓΕΙΑΣ Α.Ε.

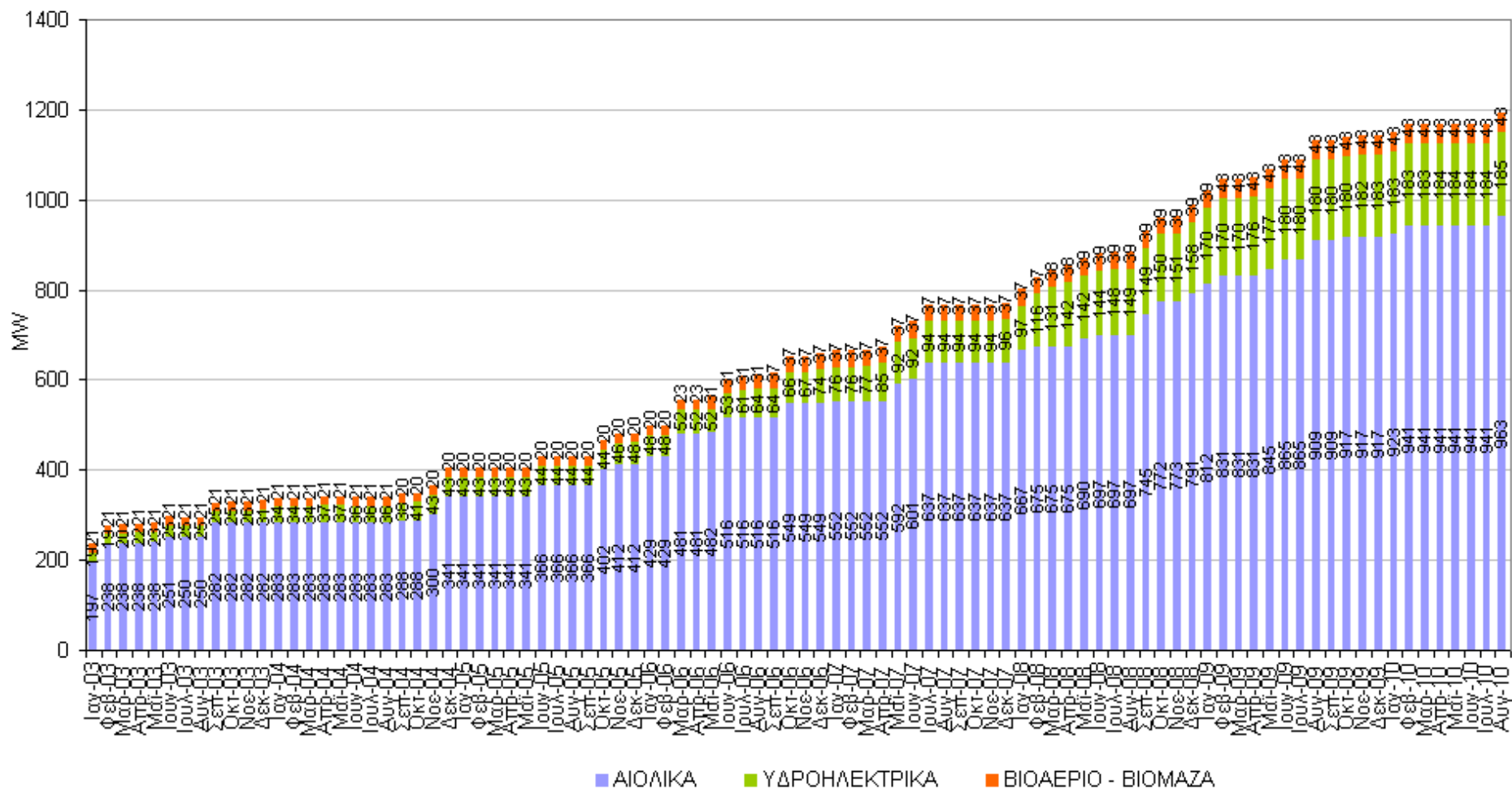
## ΑΝΑΝΕΩΣΙΜΕΣ ΠΗΓΕΣ ΕΝΕΡΓΕΙΑΣ & ΣΗΘΥΑ



**Συνοπτικό Πληροφοριακό Δελτίο**

**Αύγουστος 2010**

2003 – 2010 ΕΓΚΑΤΕΣΤΗΜΕΝΗ ΙΣΧΥΣ (MW) ΜΟΝΑΔΩΝ ΑΠΕ  
ΣΕ ΛΕΙΤΟΥΡΓΙΑ ΣΤΟ ΔΙΑΣΥΝΔΕΔΕΜΕΝΟ ΣΥΣΤΗΜΑ (Άρθρο 9 Ν.3468/2006)

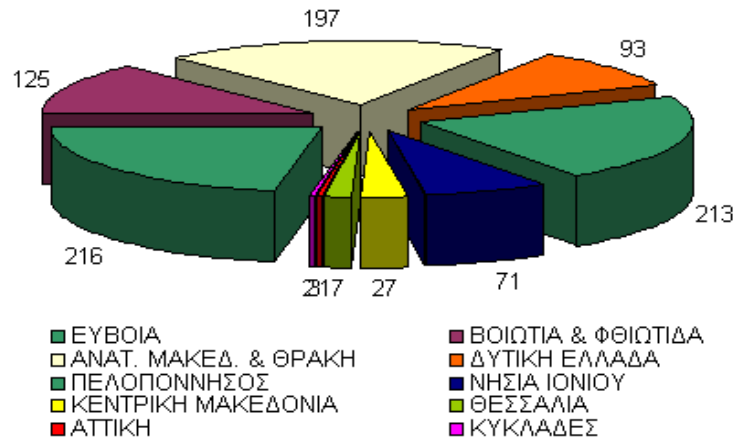


2010

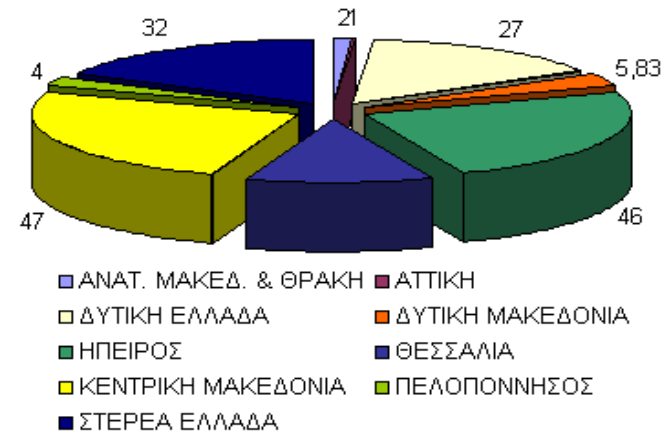
ΠΙΝΑΚΑΣ 2

**ΓΕΩΓΡΑΦΙΚΗ ΚΑΤΑΝΟΜΗ ΕΓΚΑΤΕΣΤΗΜΕΝΗΣ ΙΣΧΥΟΣ (ΜW) ΜΟΝΑΔΩΝ ΑΠΕ και ΣΗΘΥΑ ΣΤΟ ΔΙΑΣΥΝΔΕΔΕΜΕΝΟ ΣΥΣΤΗΜΑ (Άρθρο 9 Ν.3468/2006)**

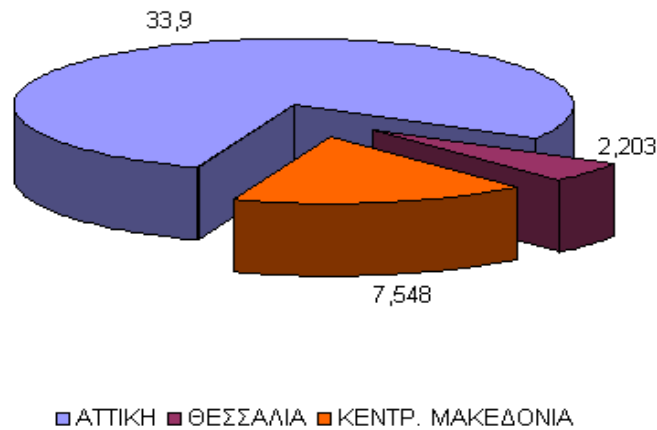
**ΑΙΟΛΙΚΑ**



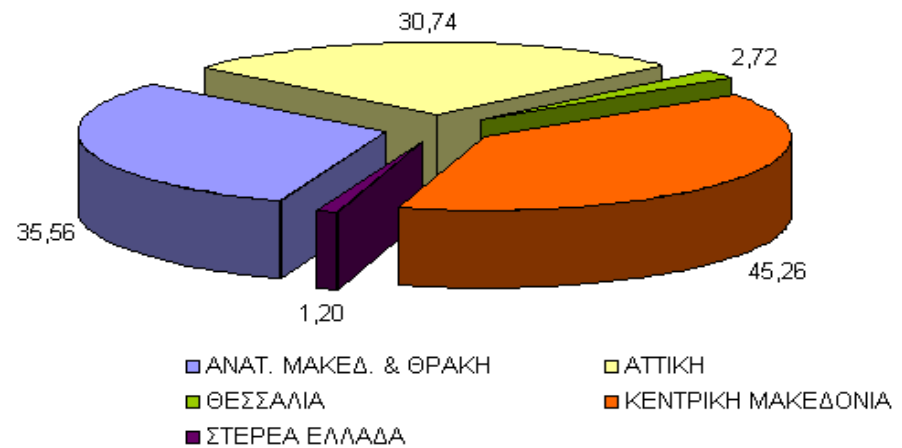
**ΜΙΚΡΑ ΥΔΡΟΗΛΕΚΤΡΙΚΑ**



**ΒΙΟΜΑΖΑ - ΒΙΟΑΕΡΙΟ**

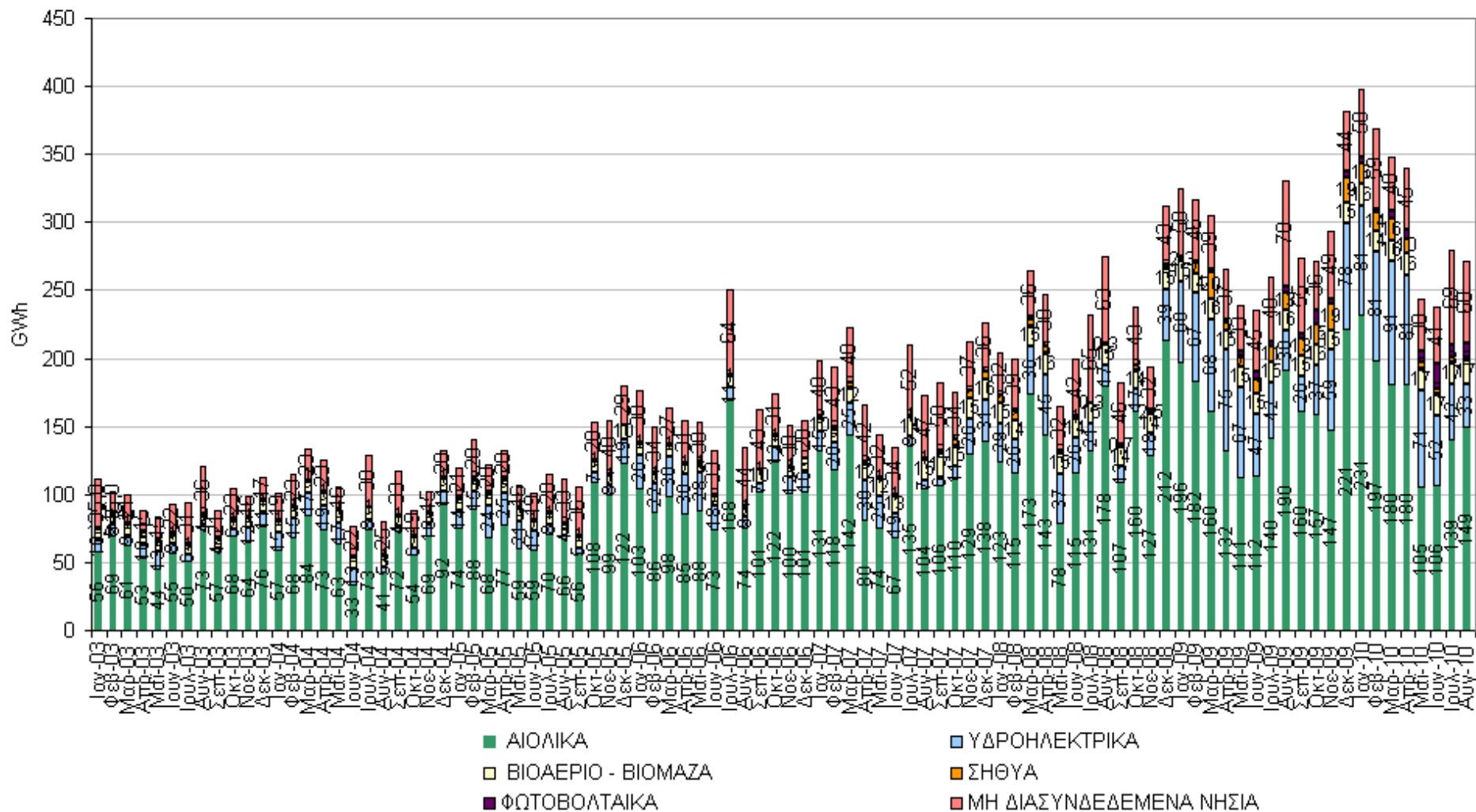


**ΣΗΘΥΑ**



ΔΕΣΜΗ/ ΑΥΓΟΥΣΤΟΣ 2010

2003 – 2010 ΕΘΝΙΚΗ ΠΑΡΑΓΩΓΗ ΗΛΕΚΤΡΙΚΗΣ ΕΝΕΡΓΕΙΑΣ (GWh)  
 ΜΟΝΑΔΩΝ ΑΠΕ & ΣΗΘΥΑ (Άρθρα 9 & 10 Ν.3468/2006)



**ΠΑΡΑΓΩΓΗ ΗΛΕΚΤΡΙΚΗΣ ΕΝΕΡΓΕΙΑΣ ΜΟΝΑΔΩΝ ΑΠΕ ΔΙΑΣΥΝΔΕΔΕΜΕΝΟΥ ΣΥΣΤΗΜΑΤΟΣ 2010  
(Άρθρο 9 Ν.3468/2006)**

Μήνας	Αιολικά		Υδροηλεκτρικά		Βιοαέριο–Βιομάζα		Σύνολο	
	Ενέργεια (MWh)	Εγκατεστημένη Ισχύς (MW)	Ενέργεια (MWh)	Εγκατεστημένη Ισχύς (MW)	Ενέργεια (MWh)	Εγκατεστημένη Ισχύς (MW)	Ενέργεια (MWh)	Εγκατεστημένη Ισχύς (MW)
Ιανουάριος	231.075	922,61	80.996	182,61	15.700	40,80	327.771	1.146,01
Φεβρουάριος	197.363	940,61	81.403	182,61	14.184	40,80	292.950	1.164,01
Μάρτιος	179.761	940,61	91.192	182,61	16.086	40,80	287.039	1.164,01
Απρίλιος	179.989	940,61	80.844	183,97	16.033	40,80	276.866	1.165,37
Μάιος	104.659	940,61	71.231	183,97	16.823	40,80	192.713	1.165,37
Ιούνιος	105.918	940,61	51.661	183,97	16.573	40,80	174.152	1.165,37
Ιούλιος	139.247	940,61	41.604	183,97	16.271	40,80	197.122	1.165,37
Αύγουστος	148.824	963,39	32.565	185,12	16.524	40,80	197.914	1.189,30
Σεπτέμβριος								
Οκτώβριος								
Νοέμβριος								
Δεκέμβριος								
<b>Σύνολο (MWh)</b>	<b>1.286.837</b>		<b>531.497</b>		<b>128.194</b>		<b>1.946.528</b>	

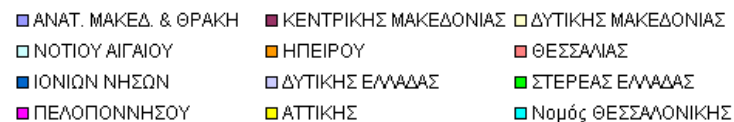
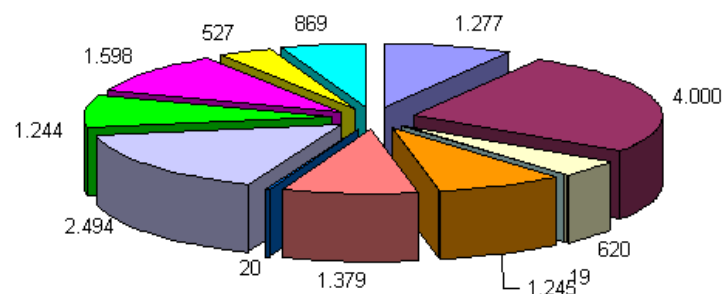
**ΠΑΡΑΓΩΓΗ ΗΛΕΚΤΡΙΚΗΣ ΕΝΕΡΓΕΙΑΣ ΣΗΘΥΑ ΔΙΑΣΥΝΔΕΔΕΜΕΝΟΥ  
ΣΥΣΤΗΜΑΤΟΣ 2010 (Άρθρο 9 Ν.3468/2006)**

<b>Μήνας</b>	<b>Ενέργεια (MWh)</b>	<b>Εγκατεστημένη Ισχύς (MW)</b>	<b>Συμβολαιοποιημένη Ισχύς (MW)</b>
Ιανουάριος	15.516	140,74	104,74
Φεβρουάριος	13.830	140,74	104,74
Μάρτιος	15.556	140,74	104,74
Απρίλιος	10.370	140,74	104,74
Μάιος	4.504	142,74	106,74
Ιούνιος	3.323	142,74	106,74
Ιούλιος	2.853	142,74	106,74
Αύγουστος	2.994	125,07	89,07
Σεπτέμβριος			
Οκτώβριος			
Νοέμβριος			
Δεκέμβριος			
<b>Σύνολο (MWh)</b>	<b>68.946</b>		

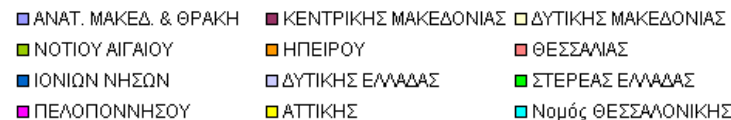
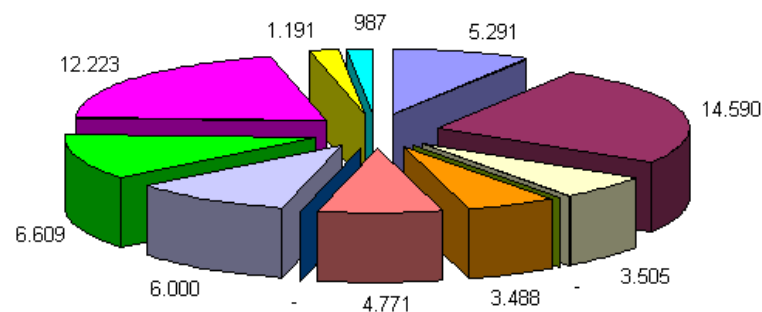
## Α ΦΑΣΗ ΠΡΟΓΡΑΜΜΑΤΟΣ ΑΝΑΠΤΥΞΗΣ ΦΩΤΟΒΟΛΤΑΪΚΩΝ ΣΤΑΘΜΩΝ – ΚΑΤΑΝΟΜΗ ΙΣΧΥΟΣ Φ/Β ΣΤΑΘΜΩΝ ΣΕ ΛΕΙΤΟΥΡΓΙΑ ΑΝΑ ΔΙΟΙΚΗΤΙΚΗ ΠΕΡΙΦΕΡΕΙΑ (kWp)

ΠΙΝΑΚΑΣ 6

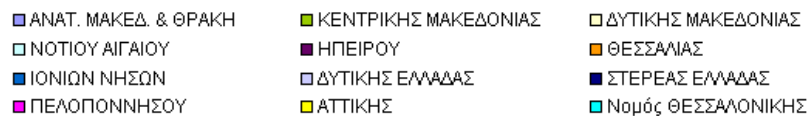
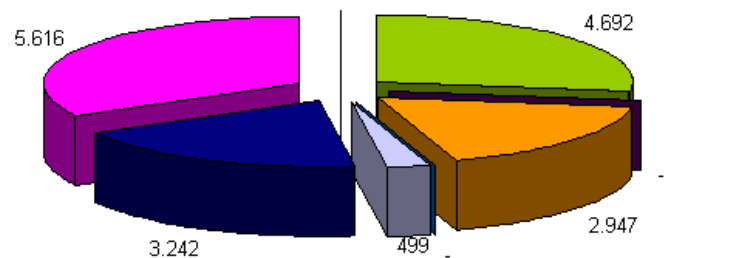
**Φ/Β ≤ 20 kWp**



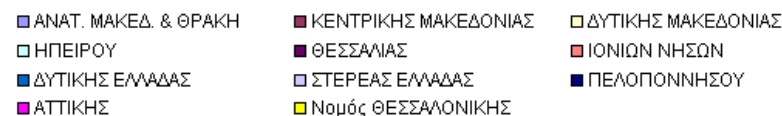
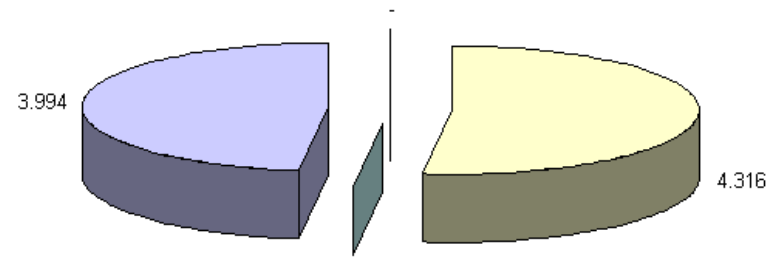
**20 kWp < Φ/Β ≤ 150 kWp**



**150 kWp < Φ/Β ≤ 2.000 kWp**



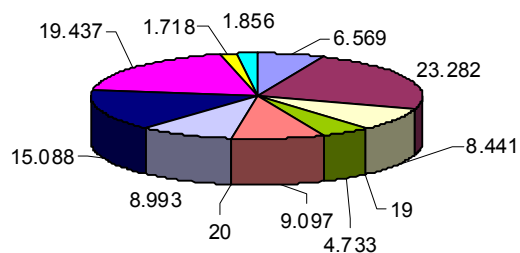
**Φ/Β > 2.000 kWp**



ΔΕΣΜΗ/ ΑΥΓΟΥΣΤΟΣ 2010

ΦΩΤΟΒΟΛΤΑΪΚΟΙ ΣΤΑΘΜΟΙ ΔΙΑΣΥΝΔΕΔΕΜΕΝΟΥ ΣΥΣΤΗΜΑΤΟΣ 2010 (Άρθρο 9 Ν.3468/2006)			
ΜΗΝΑΣ	ΕΝΕΡΓΕΙΑ (MWh)	ΙΣΧΥΣ (MW)	
		ΣΥΝΟΛΙΚΑ ΣΥΜΒΟΛΑΙΟΠΟΙΗΜΕΝΗ	ΣΕ ΛΕΙΤΟΥΡΓΙΑ
Ιανουάριος	4.251,47	111	53,70
Φεβρουάριος*	2.713,03	116	55,55
Μάρτιος	5.640,74	120	58,76
Απρίλιος	7.165,10	160**	63,10
Μάιος	8.252,14	195**	71,20
Ιούνιος*	18.949,59	207**	77,76
Ιούλιος	9.729,84	215**	84,76
Αύγουστος	10.672,45	300**	99,25
Σεπτέμβριος			
Οκτώβριος*			
Νοέμβριος			
Δεκέμβριος			
<b>ΣΥΝΟΛΟ (MWh)</b>	<b>67.374,36</b>	* Μήνες εκκαθαριστικών λογαριασμών για τα Φ/Β ΧΤ ** Ενδεικτική τιμή	

ΦΩΤΟΒΟΛΤΑΪΚΟΙ ΣΤΑΘΜΟΙ ΣΕ ΛΕΙΤΟΥΡΓΙΑ ΑΝΑ ΔΙΟΙΚΗΤΙΚΗ ΠΕΡΙΦΕΡΕΙΑ  
ΣΥΝΟΛΙΚΗ ΙΣΧΥΣ (kW)



- ΑΝΑΤ. ΜΑΚΕΔ. & ΘΡΑΚΗΣ
- ΚΕΝΤΡΙΚΗΣ ΜΑΚΕΔΟΝΙΑΣ
- ΔΥΤΙΚΗΣ ΜΑΚΕΔΟΝΙΑΣ
- ΝΟΤΙΟΥ ΑΙΓΑΙΟΥ
- ΗΠΕΙΡΟΥ
- ΘΕΣΣΑΛΙΑΣ
- ΙΟΝΙΩΝ ΝΗΣΩΝ
- ΔΥΤΙΚΗΣ ΕΛΛΑΔΑΣ
- ΣΤΕΡΕΑΣ ΕΛΛΑΔΑΣ
- ΠΕΛΟΠΟΝΝΗΣΟΥ
- ΑΤΤΙΚΗΣ
- Νομός ΘΕΣΣΑΛΟΝΙΚΗΣ



ΠΑΡΑΜΕΤΡΟΙ ΛΟΓΑΡΙΑΣΜΟΥ ΑΠΕ & ΣΗΘΥΑ

