



ΔΙΑΧΕΙΡΙΣΤΗΣ ΕΛΛΗΝΙΚΟΥ ΣΥΣΤΗΜΑΤΟΣ
ΜΕΤΑΦΟΡΑΣ ΗΛΕΚΤΡΙΚΗΣ ΕΝΕΡΓΕΙΑΣ Α.Ε.

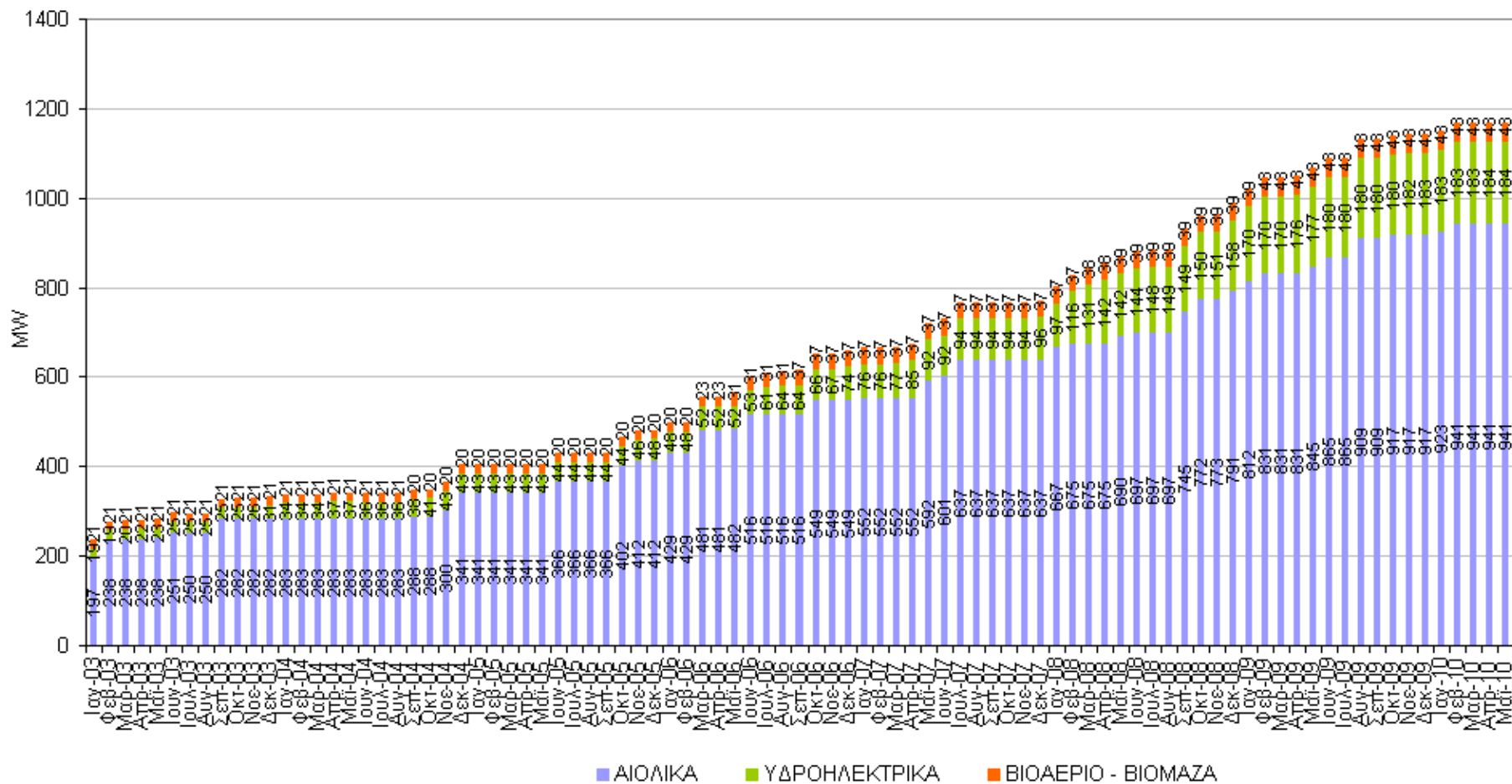
ΑΝΑΝΕΩΣΙΜΕΣ ΠΗΓΕΣ ΕΝΕΡΓΕΙΑΣ & ΣΗΘΥΑ



Συνοπτικό Πληροφοριακό Δελτίο

Μάιος 2010

2003 – 2010
ΕΓΚΑΤΕΣΤΗΜΕΝΗ ΙΣΧΥΣ (MW) ΜΟΝΑΔΩΝ ΑΠΕ ΣΕ ΛΕΙΤΟΥΡΓΙΑ ΣΤΟ ΔΙΑΣΥΝΔΕΔΕΜΕΝΟ ΣΥΣΤΗΜΑ
 (Άρθρο 9 Ν.3468/2006)

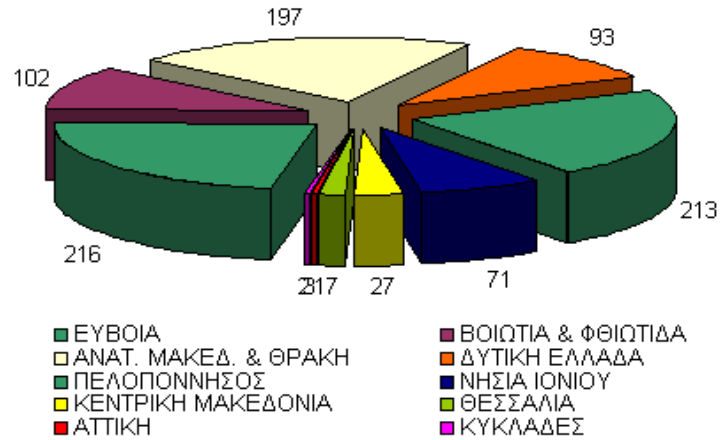


2010

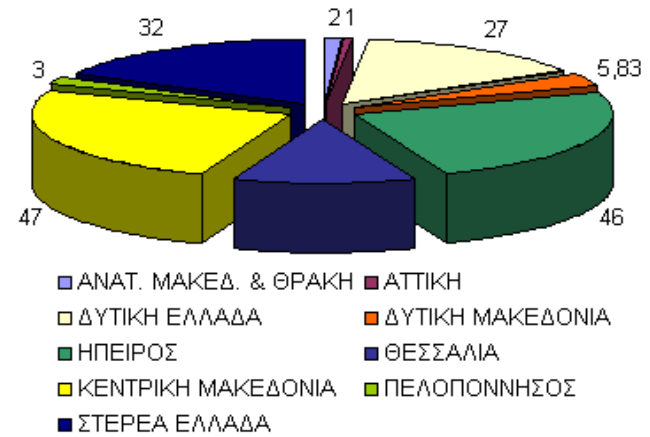
ΠΙΝΑΚΑΣ 2

ΓΕΩΓΡΑΦΙΚΗ ΚΑΤΑΝΟΜΗ ΕΓΚΑΤΕΣΤΗΜΕΝΗΣ ΙΣΧΥΟΣ (ΜW) ΜΟΝΑΔΩΝ ΑΠΕ και ΣΗΘΥΑ ΣΤΟ ΔΙΑΣΥΝΔΕΔΕΜΕΝΟ ΣΥΣΤΗΜΑ (Άρθρο 9 Ν.3468/2006)

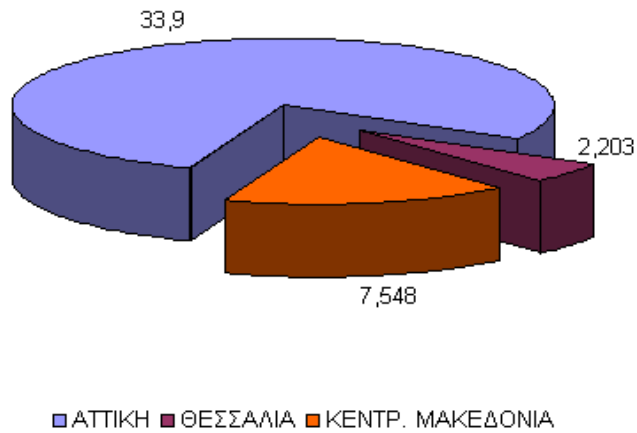
ΑΙΟΛΙΚΑ



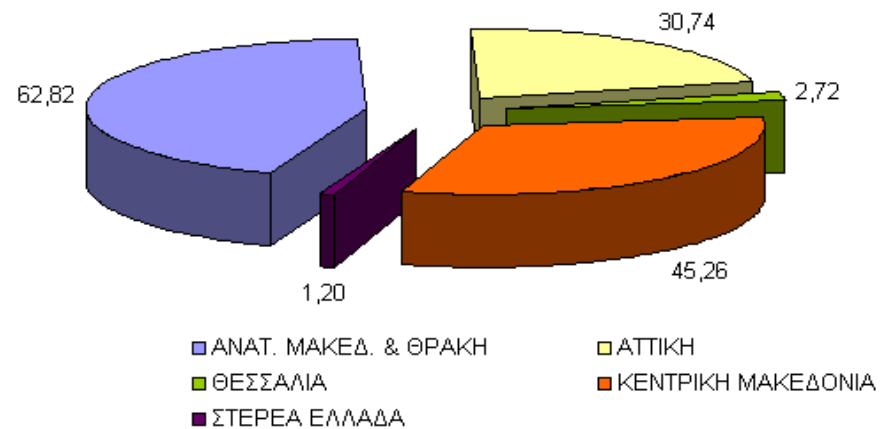
ΜΙΚΡΑ ΥΔΡΟΗΛΕΚΤΡΙΚΑ



ΒΙΟΜΑΖΑ - ΒΙΟΑΕΡΙΟ

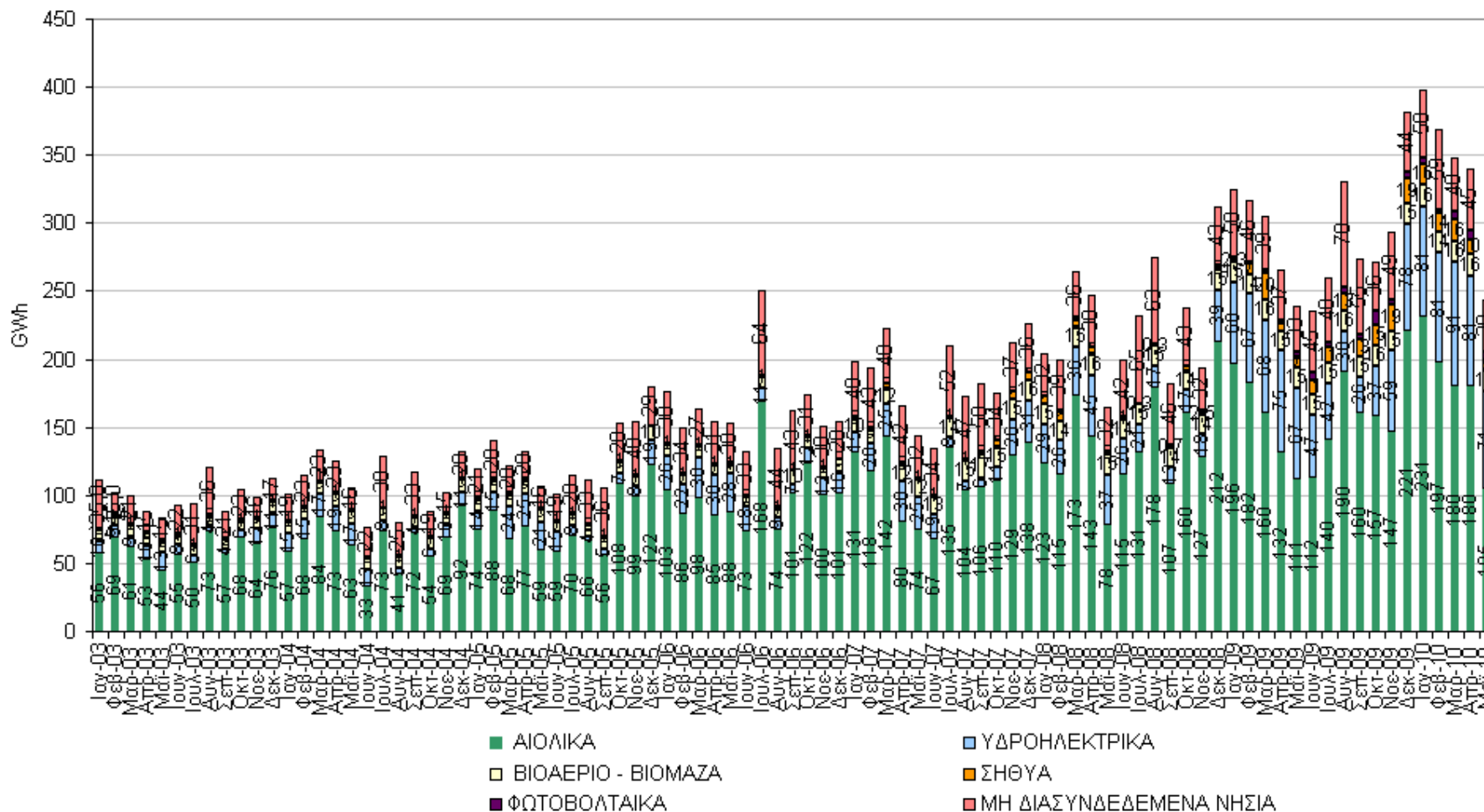


ΣΗΘΥΑ



ΔΕΣΜΗΕ/ ΜΑΪΟΣ 2010

2003 – 2010
ΕΘΝΙΚΗ ΠΑΡΑΓΩΓΗ Η.Ε. (GWh) ΜΟΝΑΔΩΝ ΑΠΕ & ΣΗΘΥΑ (Άρθρα 9 & 10 Ν.3468/2006)



ΠΑΡΑΓΩΓΗ ΗΛΕΚΤΡΙΚΗΣ ΕΝΕΡΓΕΙΑΣ ΜΟΝΑΔΩΝ ΑΠΕ ΔΙΑΣΥΝΔΕΔΕΜΕΝΟΥ ΣΥΣΤΗΜΑΤΟΣ 2010
(Άρθρο 9 Ν.3468/2006)

Μήνας	Αιολικά		Υδροηλεκτρικά		Βιοαέριο–Βιομάζα		Σύνολο	
	Ενέργεια (MWh)	Εγκατεστημένη Ισχύς (MW)	Ενέργεια (MWh)	Εγκατεστημένη Ισχύς (MW)	Ενέργεια (MWh)	Εγκατεστημένη Ισχύς (MW)	Ενέργεια (MWh)	Εγκατεστημένη Ισχύς (MW)
Ιανουάριος	231.075	922,61	80.996	182,61	15.700	40,80	327.771	1.146,01
Φεβρουάριος	197.363	940,61	81.403	182,61	14.184	40,80	292.950	1.164,01
Μάρτιος	179.761	940,61	91.192	182,61	16.086	40,80	287.039	1.164,01
Απρίλιος	179.989	940,61	80.844	183,97	16.033	40,80	276.866	1.165,37
Μάϊος	104.659	940,61	71.231	183,97	16.823	40,80	192.713	1.165,37
Ιούνιος								
Ιούλιος								
Αύγουστος								
Σεπτέμβριος								
Οκτώβριος								
Νοέμβριος								
Δεκέμβριος								
Σύνολο (MWh)	892.848		405.666		78.826		1.377.340	

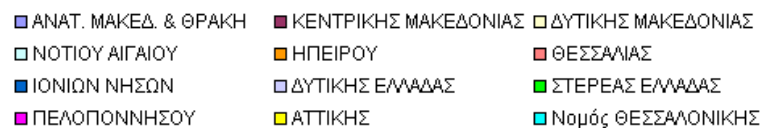
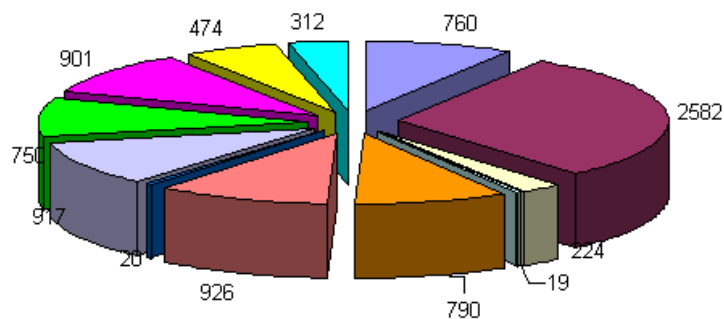
**ΠΑΡΑΓΩΓΗ ΗΛΕΚΤΡΙΚΗΣ ΕΝΕΡΓΕΙΑΣ ΣΗΘΥΑ ΔΙΑΣΥΝΔΕΔΕΜΕΝΟΥ
ΣΥΣΤΗΜΑΤΟΣ 2010 (Άρθρο 9 Ν.3468/2006)**

Μήνας	Ενέργεια (MWh)	Εγκατεστημένη Ισχύς (MW)	Συμβολαιοποιημένη Ισχύς (MW)
Ιανουάριος	15.516	140,74	104,74
Φεβρουάριος	13.830	140,74	104,74
Μάρτιος	15.556	140,74	104,74
Απρίλιος	10.370	140,74	104,74
Μάϊος	4.504	142,74	106,74
Ιούνιος			
Ιούλιος			
Αύγουστος			
Σεπτέμβριος			
Οκτώβριος			
Νοέμβριος			
Δεκέμβριος			
Σύνολο (MWh)	59.777		

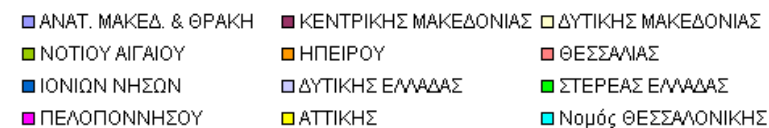
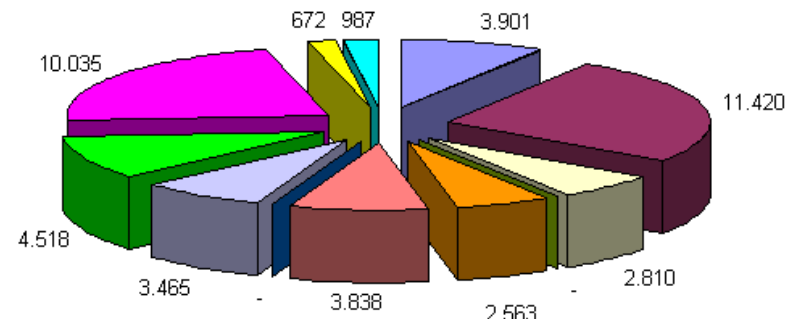
Α ΦΑΣΗ ΠΡΟΓΡΑΜΜΑΤΟΣ ΑΝΑΠΤΥΞΗΣ ΦΩΤΟΒΟΛΤΑΪΚΩΝ ΣΤΑΘΜΩΝ – ΚΑΤΑΝΟΜΗ ΙΣΧΥΟΣ Φ/Β ΣΤΑΘΜΩΝ ΣΕ ΛΕΙΤΟΥΡΓΙΑ ΑΝΑ ΔΙΟΙΚΗΤΙΚΗ ΠΕΡΙΦΕΡΕΙΑ (kWp)

ΠΙΝΑΚΑΣ 6

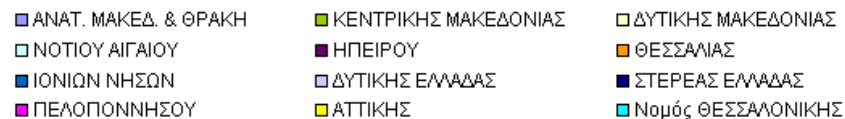
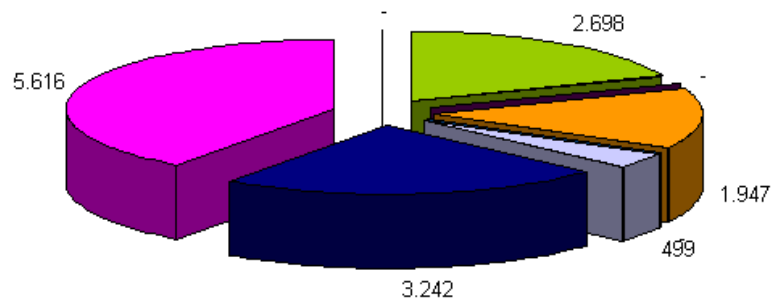
Φ/Β ≤ 20 kWp



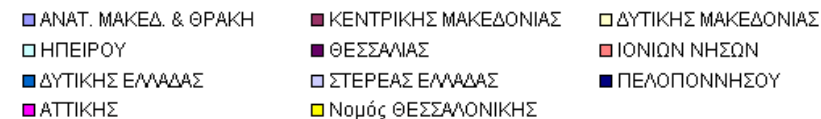
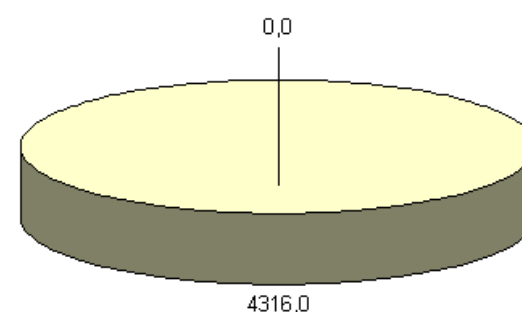
20 kWp < Φ/Β ≤ 150 kWp



150 kWp < Φ/Β ≤ 2.000 kWp



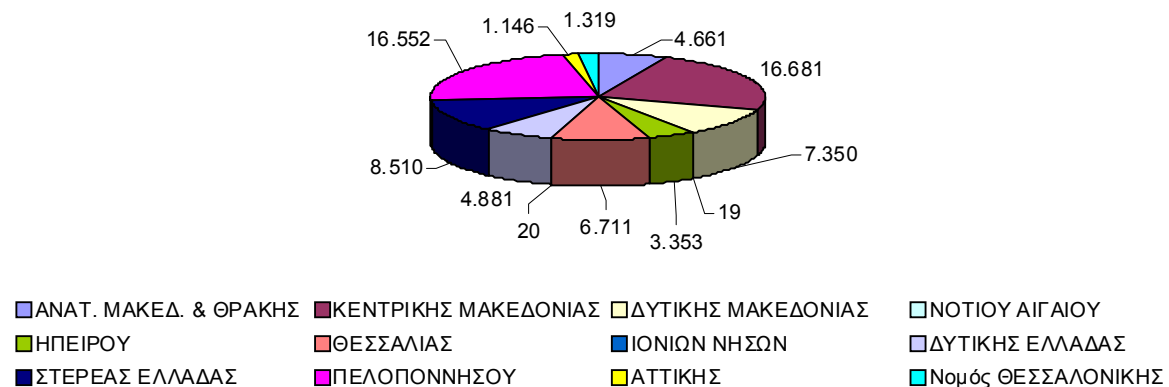
Φ/Β > 2.000 kWp



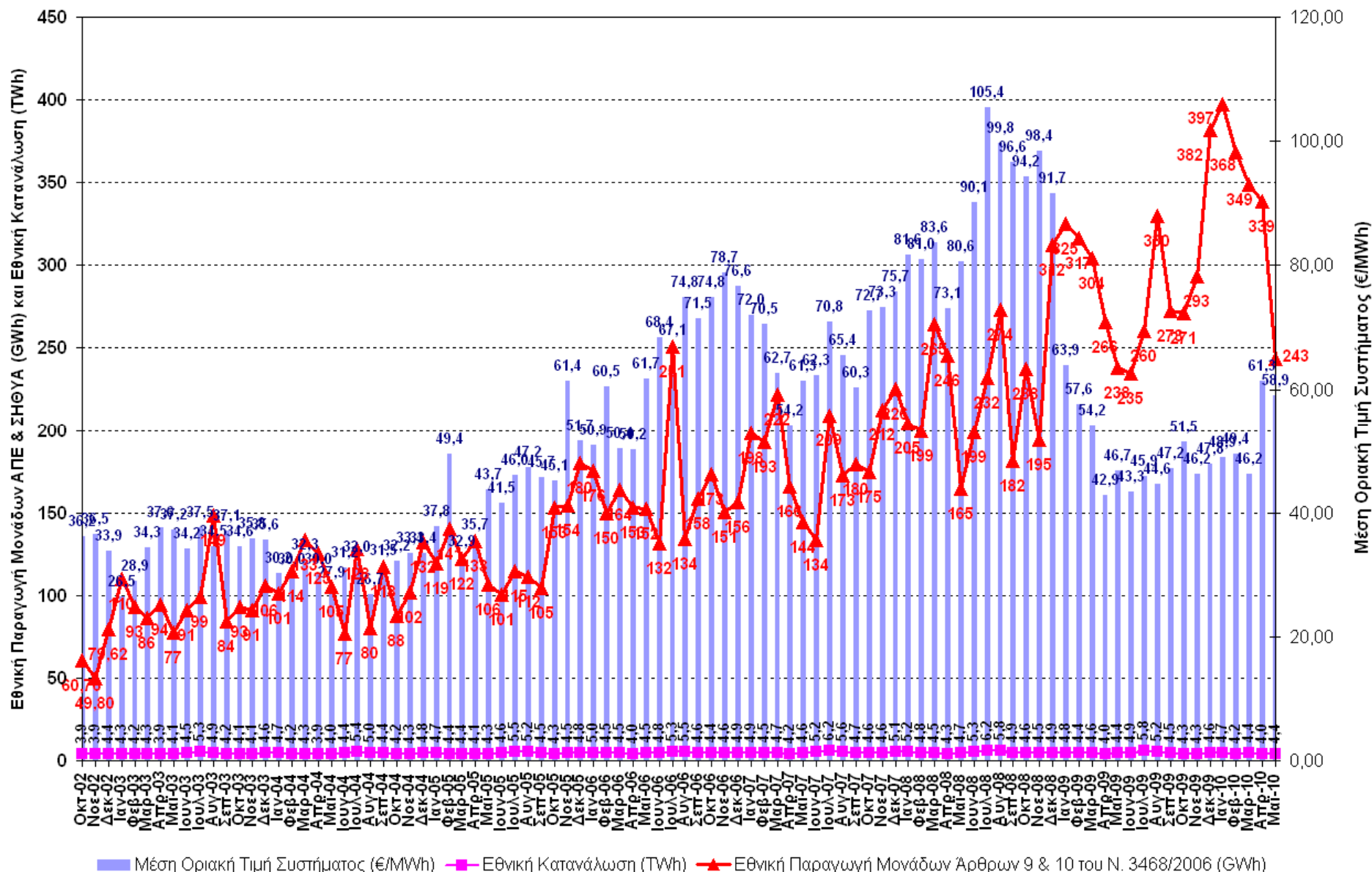
ΔΕΣΜΗΕ/ ΜΑΪΟΣ 2010

ΦΩΤΟΒΟΛΤΑΪΚΟΙ ΣΤΑΘΜΟΙ ΔΙΑΣΥΝΔΕΔΕΜΕΝΟΥ ΣΥΣΤΗΜΑΤΟΣ 2010 (Άρθρο 9 Ν.3468/2006)			
ΜΗΝΑΣ	ΕΝΕΡΓΕΙΑ (MWh)	ΙΣΧΥΣ (MW)	
		ΣΥΝΟΛΙΚΑ ΣΥΜΒΟΛΑΙΟΠΟΙΗΜΕΝΗ	ΣΕ ΛΕΙΤΟΥΡΓΙΑ
Ιανουάριος	4.251,47	111,07	53,70
Φεβρουάριος*	2.713,03	116,00	55,55
Μάρτιος	5.640,74	120,00	58,76
Απρίλιος	7.165,10	160,00	63,10
Μάιος	8.252,14	195,00	71,20
Ιούνιος*			
Ιούλιος			
Αύγουστος			
Σεπτέμβριος			
Οκτώβριος*			
Νοέμβριος			
Δεκέμβριος			
ΣΥΝΟΛΟ (MWh)	28.022,48	* Μήνες εκκαθαριστικών λογαριασμών για τα Φ/Β Χαμηλής Τάσης	

ΦΩΤΟΒΟΛΤΑΪΚΟΙ ΣΤΑΘΜΟΙ ΣΕ ΛΕΙΤΟΥΡΓΙΑ ΑΝΑ ΔΙΟΙΚΗΤΙΚΗ ΠΕΡΙΦΕΡΕΙΑ
ΣΥΝΟΛΙΚΗ ΙΣΧΥΣ (kW)



ΠΑΡΑΜΕΤΡΟΙ ΛΟΓΑΡΙΑΣΜΟΥ ΑΠΕ & ΣΗΘΥΑ



**ΕΝΔΕΙΚΤΙΚΟΣ ΠΙΝΑΚΑΣ
ΥΛΟΠΟΙΗΣΗ ΕΠΕΔΥΣΕΩΝ ΑΠΕ & ΣΗΘΥΑ ΣΤΟ ΔΙΑΣΥΝΔΕΔΕΜΕΝΟ ΣΥΣΤΗΜΑ (MW) 2010
(Άρθρο 9 Ν. 3468/06)**

