



ΔΙΑΧΕΙΡΙΣΤΗΣ ΕΛΛΗΝΙΚΟΥ ΣΥΣΤΗΜΑΤΟΣ
ΜΕΤΑΦΟΡΑΣ ΗΛΕΚΤΡΙΚΗΣ ΕΝΕΡΓΕΙΑΣ Α.Ε.

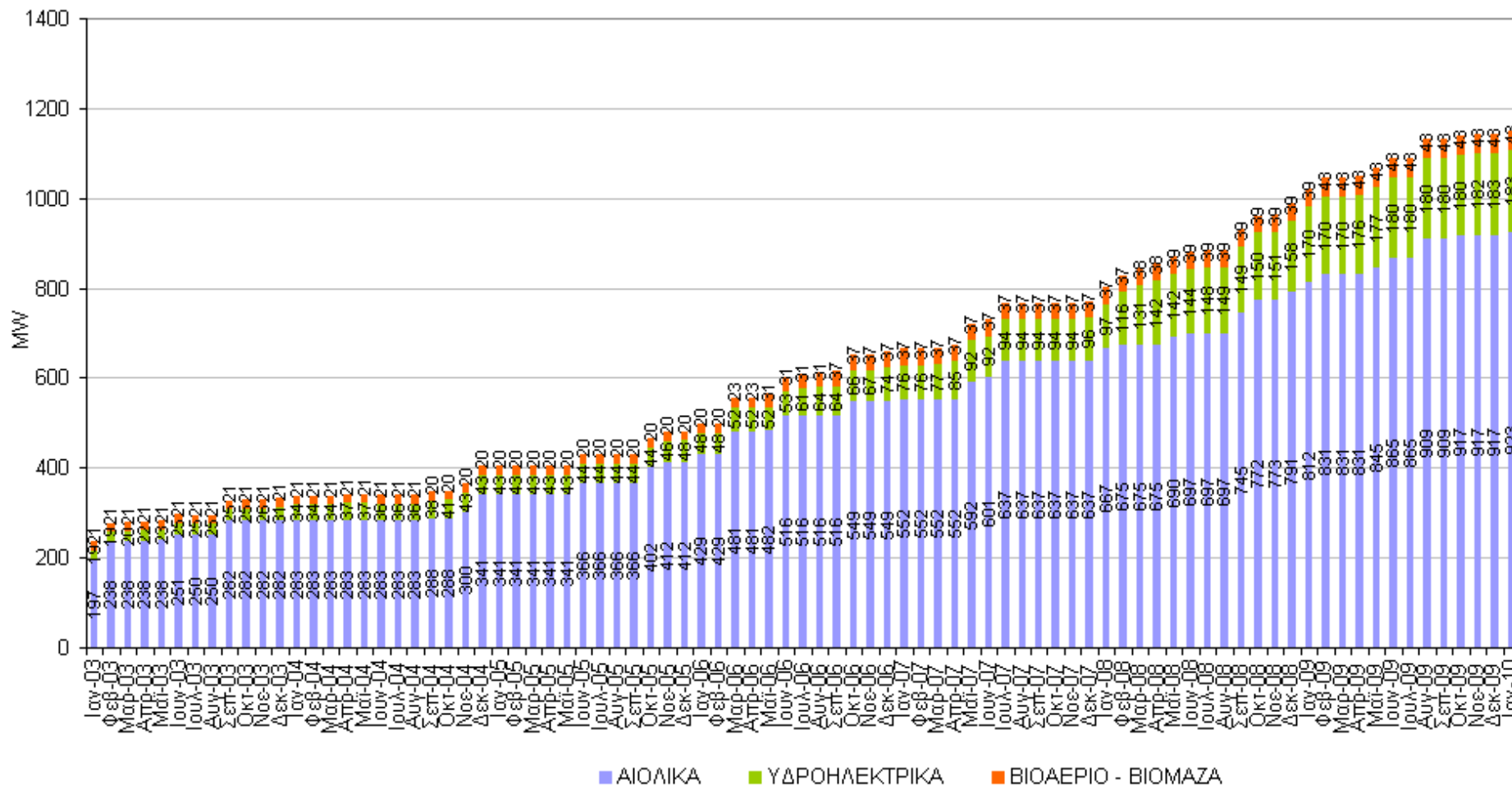
ΑΝΑΝΕΩΣΙΜΕΣ ΠΗΓΕΣ ΕΝΕΡΓΕΙΑΣ & ΣΗΘΥΑ



Συνοπτικό Πληροφοριακό Δελτίο

Ιανουάριος 2010

2003 – 2010
 ΕΓΚΑΤΕΣΤΗΜΕΝΗ ΙΣΧΥΣ (MW) ΜΟΝΑΔΩΝ ΑΠΕ ΣΕ ΛΕΙΤΟΥΡΓΙΑ ΣΤΟ ΔΙΑΣΥΝΔΕΔΕΜΕΝΟ ΣΥΣΤΗΜΑ
 (Άρθρο 9 Ν.3468/2006)

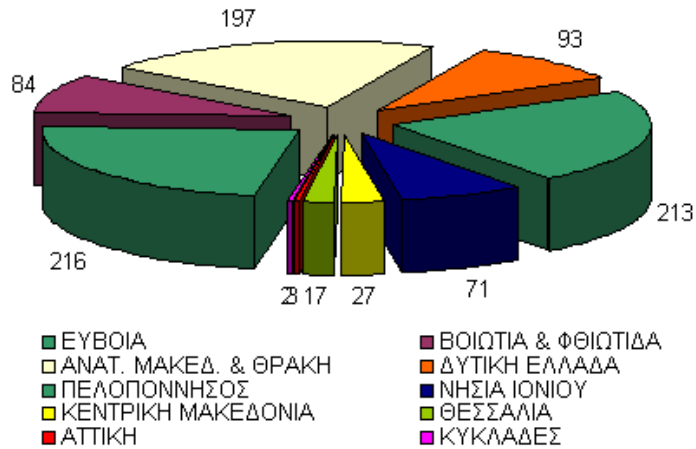


2010

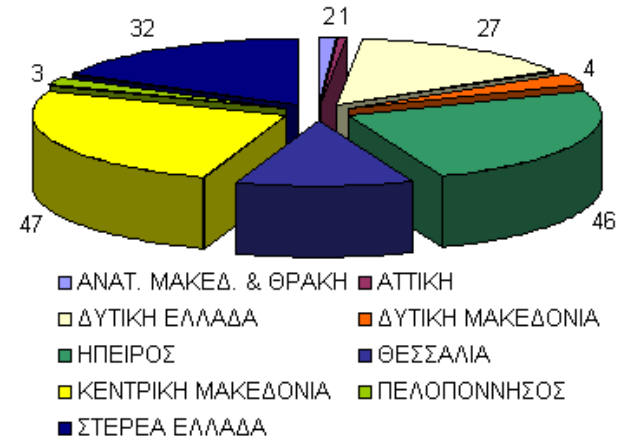
ΠΙΝΑΚΑΣ 2

ΓΕΩΓΡΑΦΙΚΗ ΚΑΤΑΝΟΜΗ ΕΓΚΑΤΕΣΤΗΜΕΝΗΣ ΙΣΧΥΟΣ (ΜW) ΜΟΝΑΔΩΝ ΑΠΕ και ΣΗΘΥΑ ΣΤΟ ΔΙΑΣΥΝΔΕΔΕΜΕΝΟ ΣΥΣΤΗΜΑ (Άρθρο 9 Ν.3468/2006)

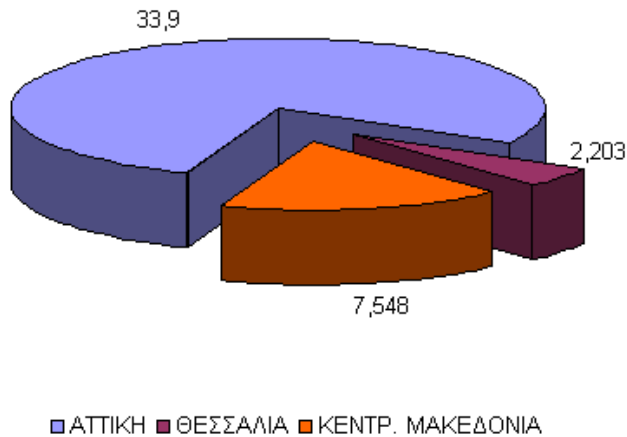
ΑΙΟΛΙΚΑ



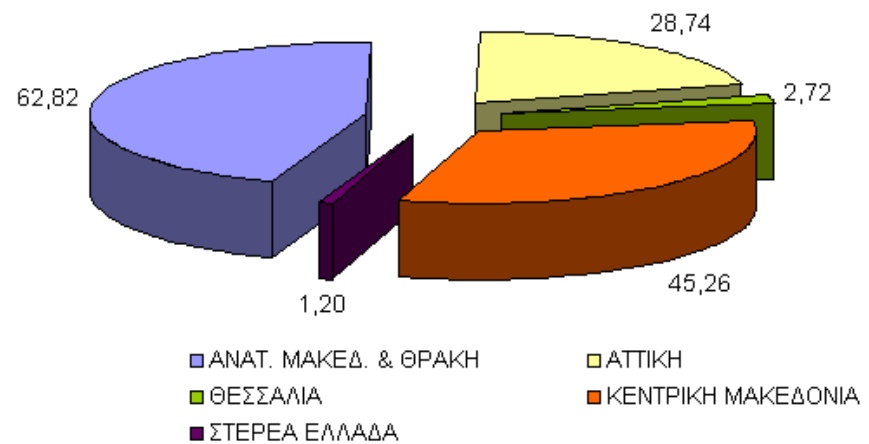
ΜΙΚΡΑ ΥΔΡΟΗΛΕΚΤΡΙΚΑ



ΒΙΟΜΑΖΑ - ΒΙΟΑΕΡΙΟ

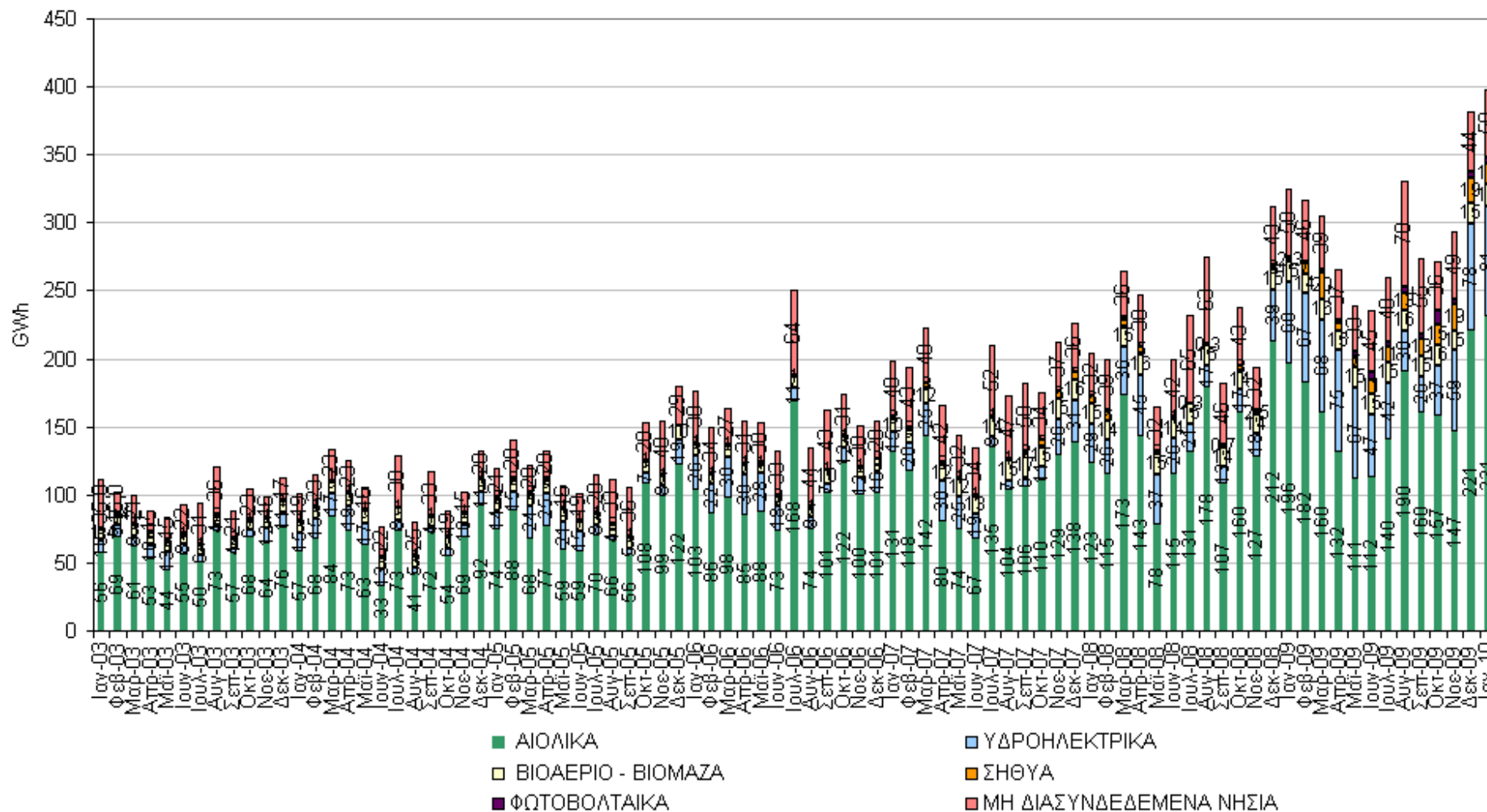


ΣΗΘΥΑ



ΔΕΣΜΗ/ ΙΑΝΟΥΑΡΙΟΣ 2010

2003 – 2010
ΕΘΝΙΚΗ ΠΑΡΑΓΩΓΗ Η.Ε. (GWh) ΜΟΝΑΔΩΝ ΑΠΕ & ΣΗΘΥΑ (Άρθρα 9 & 10 Ν.3468/2006)



ΠΑΡΑΓΩΓΗ ΗΛΕΚΤΡΙΚΗΣ ΕΝΕΡΓΕΙΑΣ ΜΟΝΑΔΩΝ ΑΠΕ ΔΙΑΣΥΝΔΕΔΕΜΕΝΟΥ ΣΥΣΤΗΜΑΤΟΣ 2010
(Άρθρο 9 Ν.3468/2006)

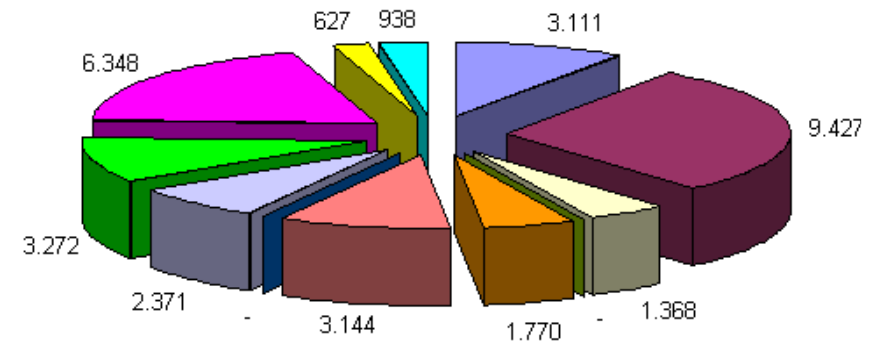
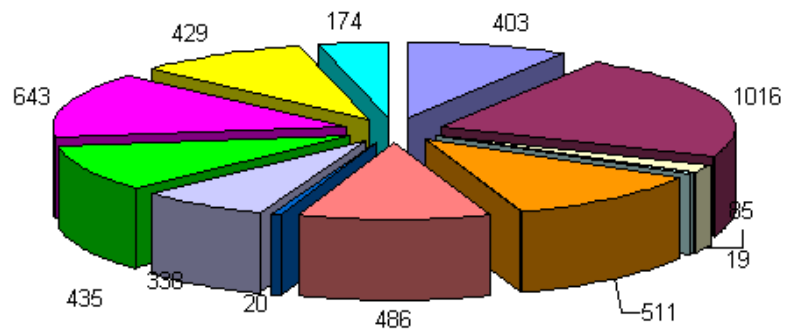
| Μήνας | Αιολικά | | Υδροηλεκτρικά | | Βιοαέριο–Βιομάζα | | Σύνολο | |
|---------------------|----------------|--------------------------|----------------|--------------------------|------------------|--------------------------|----------------|--------------------------|
| | Ενέργεια (MWh) | Εγκατεστημένη Ισχύς (MW) | Ενέργεια (MWh) | Εγκατεστημένη Ισχύς (MW) | Ενέργεια (MWh) | Εγκατεστημένη Ισχύς (MW) | Ενέργεια (MWh) | Εγκατεστημένη Ισχύς (MW) |
| Ιανουάριος | 231.075 | 922,61 | 80.996 | 182,61 | 15.700 | 40,80 | 327.771 | 1.146,01 |
| Φεβρουάριος | | | | | | | | |
| Μάρτιος | | | | | | | | |
| Απρίλιος | | | | | | | | |
| Μάιος | | | | | | | | |
| Ιούνιος | | | | | | | | |
| Ιούλιος | | | | | | | | |
| Αύγουστος | | | | | | | | |
| Σεπτέμβριος | | | | | | | | |
| Οκτώβριος | | | | | | | | |
| Νοέμβριος | | | | | | | | |
| Δεκέμβριος | | | | | | | | |
| Σύνολο (MWh) | 231.075 | | 80.996 | | 15.700 | | 327.771 | |

**ΠΑΡΑΓΩΓΗ ΗΛΕΚΤΡΙΚΗΣ ΕΝΕΡΓΕΙΑΣ ΣΗΘΥΑ ΔΙΑΣΥΝΔΕΔΕΜΕΝΟΥ
ΣΥΣΤΗΜΑΤΟΣ 2010 (Άρθρο 9 Ν.3468/2006)**

| Μήνας | Ενέργεια (MWh) | Εγκατεστημένη Ισχύς (MW) | Συμβολαιοποιημένη Ισχύς (MW) |
|---------------------|-----------------------|-------------------------------------|---|
| Ιανουάριος | 15.516 | 140,74 | 104,74 |
| Φεβρουάριος | | | |
| Μάρτιος | | | |
| Απρίλιος | | | |
| Μάιος | | | |
| Ιούνιος | | | |
| Ιούλιος | | | |
| Αύγουστος | | | |
| Σεπτέμβριος | | | |
| Οκτώβριος | | | |
| Νοέμβριος | | | |
| Δεκέμβριος | | | |
| Σύνολο (MWh) | 15.516 | | |

**Α ΦΑΣΗ ΠΡΟΓΡΑΜΜΑΤΟΣ ΑΝΑΠΤΥΞΗΣ ΦΩΤΟΒΟΛΤΑΪΚΩΝ ΣΤΑΘΜΩΝ – ΚΑΤΑΝΟΜΗ
ΙΣΧΥΟΣ Φ/Β ΣΤΑΘΜΩΝ ΣΕ ΛΕΙΤΟΥΡΓΙΑ ΑΝΑ ΔΙΟΙΚΗΤΙΚΗ ΠΕΡΙΦΕΡΕΙΑ (kWp)**

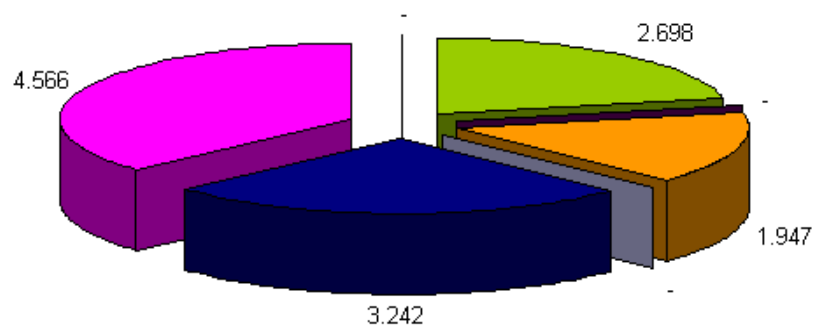
ΠΙΝΑΚΑΣ 6



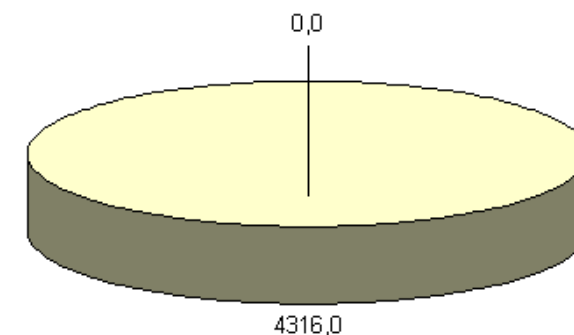
- | | | |
|------------------------|------------------------|----------------------|
| ■ ΑΝΑΤ. ΜΑΚΕΔ. & ΘΡΑΚΗ | ■ ΚΕΝΤΡΙΚΗΣ ΜΑΚΕΔΟΝΙΑΣ | ■ ΔΥΤΙΚΗΣ ΜΑΚΕΔΟΝΙΑΣ |
| ■ ΝΟΤΙΟΥ ΑΙΓΑΙΟΥ | ■ ΗΠΕΙΡΟΥ | ■ ΘΕΣΣΑΛΙΑΣ |
| ■ ΙΟΝΙΩΝ ΝΗΣΩΝ | ■ ΔΥΤΙΚΗΣ ΕΛΛΑΔΑΣ | ■ ΣΤΕΡΕΑΣ ΕΛΛΑΔΑΣ |
| ■ ΠΕΛΟΠΟΝΝΗΣΟΥ | ■ ΑΤΤΙΚΗΣ | ■ Νομός ΘΕΣΣΑΛΟΝΙΚΗΣ |

- | | | |
|------------------------|------------------------|----------------------|
| ■ ΑΝΑΤ. ΜΑΚΕΔ. & ΘΡΑΚΗ | ■ ΚΕΝΤΡΙΚΗΣ ΜΑΚΕΔΟΝΙΑΣ | ■ ΔΥΤΙΚΗΣ ΜΑΚΕΔΟΝΙΑΣ |
| ■ ΝΟΤΙΟΥ ΑΙΓΑΙΟΥ | ■ ΗΠΕΙΡΟΥ | ■ ΘΕΣΣΑΛΙΑΣ |
| ■ ΙΟΝΙΩΝ ΝΗΣΩΝ | ■ ΔΥΤΙΚΗΣ ΕΛΛΑΔΑΣ | ■ ΣΤΕΡΕΑΣ ΕΛΛΑΔΑΣ |
| ■ ΠΕΛΟΠΟΝΝΗΣΟΥ | ■ ΑΤΤΙΚΗΣ | ■ Νομός ΘΕΣΣΑΛΟΝΙΚΗΣ |

150 kWp < Φ/Β < 2.000 kWp



Φ/Β ≥ 2.000 kWp



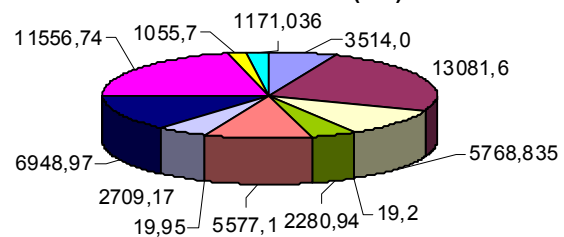
- | | | |
|------------------------|------------------------|----------------------|
| ■ ΑΝΑΤ. ΜΑΚΕΔ. & ΘΡΑΚΗ | ■ ΚΕΝΤΡΙΚΗΣ ΜΑΚΕΔΟΝΙΑΣ | ■ ΔΥΤΙΚΗΣ ΜΑΚΕΔΟΝΙΑΣ |
| ■ ΝΟΤΙΟΥ ΑΙΓΑΙΟΥ | ■ ΗΠΕΙΡΟΥ | ■ ΘΕΣΣΑΛΙΑΣ |
| ■ ΙΟΝΙΩΝ ΝΗΣΩΝ | ■ ΔΥΤΙΚΗΣ ΕΛΛΑΔΑΣ | ■ ΣΤΕΡΕΑΣ ΕΛΛΑΔΑΣ |
| ■ ΠΕΛΟΠΟΝΝΗΣΟΥ | ■ ΑΤΤΙΚΗΣ | ■ Νομός ΘΕΣΣΑΛΟΝΙΚΗΣ |

- | | | |
|------------------------|------------------------|----------------------|
| ■ ΑΝΑΤ. ΜΑΚΕΔ. & ΘΡΑΚΗ | ■ ΚΕΝΤΡΙΚΗΣ ΜΑΚΕΔΟΝΙΑΣ | ■ ΔΥΤΙΚΗΣ ΜΑΚΕΔΟΝΙΑΣ |
| ■ ΗΠΕΙΡΟΥ | ■ ΘΕΣΣΑΛΙΑΣ | ■ ΙΟΝΙΩΝ ΝΗΣΩΝ |
| ■ ΔΥΤΙΚΗΣ ΕΛΛΑΔΑΣ | ■ ΣΤΕΡΕΑΣ ΕΛΛΑΔΑΣ | ■ ΠΕΛΟΠΟΝΝΗΣΟΥ |
| ■ ΑΤΤΙΚΗΣ | ■ Νομός ΘΕΣΣΑΛΟΝΙΚΗΣ | |

ΔΕΣΜΗ/ ΙΑΝΟΥΑΡΙΟΣ 2010

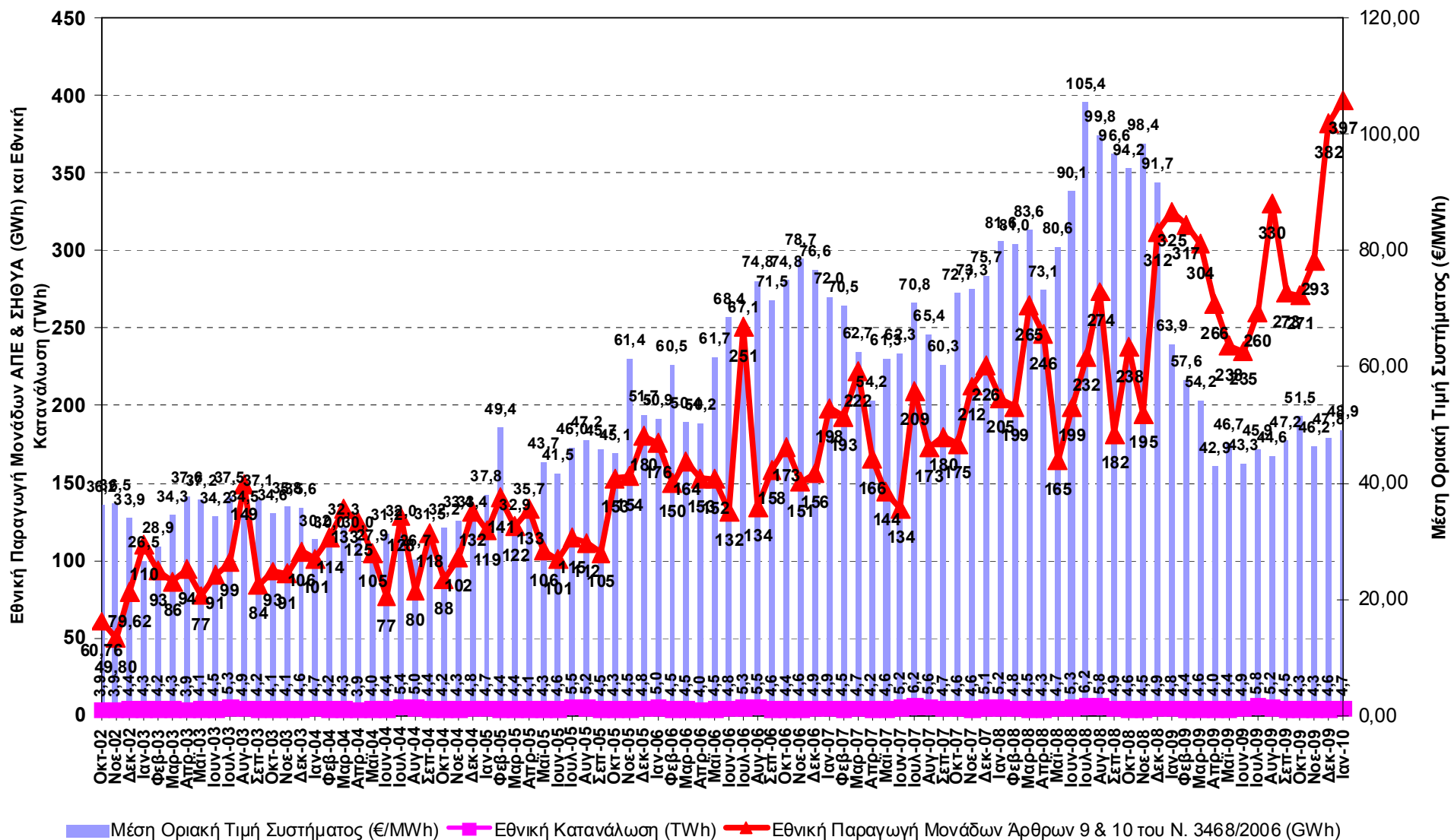
| ΦΩΤΟΒΟΛΤΑΪΚΟΙ ΣΤΑΘΜΟΙ ΔΙΑΣΥΝΔΕΔΕΜΕΝΟΥ ΣΥΣΤΗΜΑΤΟΣ 2010 (Άρθρο 9 Ν.3468/2006) | | | |
|--|-------------------|-------------------------------|---------------|
| ΜΗΝΑΣ | ΕΝΕΡΓΕΙΑ (MWh) | ΙΣΧΥΣ (MW) | |
| | | ΣΥΝΟΛΙΚΑ ΣΥΜΒΟΛΑΙΟΠΟΙΗΜΕΝΗ | ΣΕ ΛΕΙΤΟΥΡΓΙΑ |
| Ιανουάριος Φεβρουάριος Μάρτιος Απρίλιος Μάιος Ιούνιος Ιούλιος Αύγουστος Σεπτέμβριος Οκτώβριος* Νοέμβριος Δεκέμβριος | 4.251,47 | 111,07 | 53,70 |
| ΣΥΝΟΛΟ (MWh) | 4.251,47 | | |

ΦΩΤΟΒΟΛΤΑΪΚΟΙ ΣΤΑΘΜΟΙ ΣΕ ΛΕΙΤΟΥΡΓΙΑ ΑΝΑ ΔΙΟΙΚΗΤΙΚΗ ΠΕΡΙΦΕΡΕΙΑ
ΣΥΝΟΛΙΚΗ ΙΣΧΥΣ (kW)



- ΑΝΑΤ. ΜΑΚΕΔ. & ΘΡΑΚΗΣ
- ΚΕΝΤΡΙΚΗΣ ΜΑΚΕΔΟΝΙΑΣ
- ΔΥΤΙΚΗΣ ΜΑΚΕΔΟΝΙΑΣ
- ΝΟΤΙΟΥ ΑΙΓΑΙΟΥ
- ΗΠΕΙΡΟΥ
- ΘΕΣΣΑΛΙΑΣ
- ΙΟΝΙΩΝ ΝΗΣΩΝ
- ΔΥΤΙΚΗΣ ΕΛΛΑΔΑΣ
- ΣΤΕΡΕΑΣ ΕΛΛΑΔΑΣ
- ΠΕΛΟΠΟΝΝΗΣΟΥ
- ΑΤΤΙΚΗΣ
- Νομός ΘΕΣΣΑΛΟΝΙΚΗΣ

ΠΑΡΑΜΕΤΡΟΙ ΛΟΓΑΡΙΑΣΜΟΥ ΑΠΕ & ΣΗΘΥΑ



**ΕΝΔΕΙΚΤΙΚΟΣ ΠΙΝΑΚΑΣ
ΥΛΟΠΟΙΗΣΗ ΕΠΕΔΥΣΕΩΝ ΑΠΕ & ΣΗΘΥΑ ΣΤΟ ΔΙΑΣΥΝΔΕΔΕΜΕΝΟ ΣΥΣΤΗΜΑ (MW) 2010
(Άρθρο 9 Ν. 3468/06)**

